

# DER WEISHEITSKOMPASS

## Wissenschaftlicher Essay zur Prozesslogik von Konflikt, Resonanz und Orientierung in pluralen Wirklichkeitskonstruktionen

---

### ABSTRACT

Der vorliegende Essay zeigt die Entwicklung des Weisheitskompasses als praxisorientiertes, wissenschaftlich anschlussfähiges Modell zur Bearbeitung sozialer Konflikte in Situationen multipler Perspektivität. Ausgangspunkt ist die erkenntnistheoretische Einsicht Immanuel Kants, dass Wirklichkeit nur als strukturierte Erscheinung im Bewusstsein zugänglich ist. Daraus folgt, dass soziale Konflikte primär nicht auf Tatsachenebene entstehen, sondern auf Differenz in der Konstruktion von Wirklichkeit. Der Weisheitskompass beschreibt eine Prozesslogik, die Innenwelten sichtbar macht, Perspektivität reflektiert, Resonanzräume stabilisiert und dadurch tragfähige Entscheidungen auch unter Konfliktbedingungen ermöglicht. Ergänzend werden systemtheoretische (Luhmann), hermeneutische (Gadamer), sozialdiagnostische (Rosa) sowie realistische machtheoretische (Machiavelli) Perspektiven integriert. Theologisch wird das Modell im Rahmen eines panentheistischen Urgrundverständnisses erweitert. Ziel ist eine methodische Struktur für Prozessberatung, Konfliktmoderation und interpersonale Orientierung.

### 1. EINLEITUNG: KONFLIKT ALS PERSPEKTIVENPROBLEM

Soziale Konflikte werden häufig als Meinungsverschiedenheiten interpretiert. Eine genauere Analyse zeigt jedoch, dass Konflikte in der Regel aus der Gleichzeitigkeit unterschiedlicher Wirklichkeitskonstruktionen entstehen. Menschen handeln nicht auf Basis einer gemeinsamen Realität, sondern auf Basis individuell strukturierter Innenwelten. Diese Innenwelten sind kohärente, aber nicht identische Interpretationssysteme derselben Außenwelt. Der Weisheitskompass setzt genau hier an: Er beschreibt ein Verfahren, wie diese Differenzen nicht eliminiert, sondern in eine handlungsfähige Struktur überführt werden können.

### 2. ERKENNTNISTHEORETISCHE BASIS (KANT)

Nach Kant ist menschliche Erkenntnis grundsätzlich perspektivisch strukturiert. Die Welt wird nicht direkt erkannt, sondern durch Wahrnehmungs- und Denkkategorien vermittelt. Daraus folgt für soziale Systeme:

- es gibt keine identische Wirklichkeitswahrnehmung zwischen Personen
- jede Wahrnehmung ist strukturell konstruiert
- Objektivität ist eine intersubjektive Stabilisierung, keine absolute Gegebenheit

Konflikte sind daher nicht primär Fehler, sondern Ausdruck epistemischer Differenz.

### 3. INNENWELTEN ALS KONSTRUKTIVE REALITÄTEN

Innenwelten bestehen aus:

- Wahrnehmung
- Bewertung
- emotionaler Verarbeitung
- Handlungsorientierung

Sie sind keine subjektiven Verzerrungen, sondern funktionale Modelle zur Orientierung in komplexen Situationen.

Strukturkomponente	Funktion
Wahrnehmung	Selektion von Realität
Bewertung	normative Gewichtung
Emotion	energetische Steuerung
Handlung	praktische Konsequenz

#### 4. AUSSENWELT UND INTERAKTIVE REALITÄT

Die Außenwelt bildet die intersubjektiv beobachtbare Ereignisstruktur. Sie ist jedoch nicht unabhängig von Interpretation zugänglich, sondern wird durch Innenwelten jeweils unterschiedlich gedeutet. Konflikte entstehen somit nicht in der Außenwelt selbst, sondern in der Differenz zwischen Innenweltinterpretationen derselben Außenwelt.

#### 5. DER RESONANZRAUM ALS PROZESSSTRUKTUR

Der Resonanzraum bezeichnet die relationale Struktur zwischen mehreren Innenwelten mehrerer Personen. Er ist kein physischer Raum, sondern ein kommunikativer Prozessraum.

##### Definition

Der Resonanzraum ist der emergente Interaktionsbereich, in dem unterschiedliche Innenwelten mehrerer Personen gegenseitig Anschlussfähigkeit finden oder auch nicht.

##### Prozesslogik

1. Externalisierung von Innenwelten
2. Rezeption der Fremdperspektive
3. Differenzsichtbarmachung
4. Anschlussbildung für Handlung

##### Eigenschaften des Resonanzraums

Eigenschaft	Bedeutung
relational	entsteht zwischen Personen
dynamisch	verändert sich im Prozess
fragil	kann abbrechen
produktiv	ermöglicht Orientierung

#### 6. KONFLIKTLOGIK: MACHAVELLISTISCHE REALITÄT

Konflikte enthalten stets auch Macht- und Interessenstrukturen. Im Sinne einer realistischen politischen Anthropologie (Machiavelli) gilt:

- Akteure handeln interessengeleitet
- Wahrnehmungen sind strategisch gefärbt
- Stabilität entsteht durch Balance, nicht Harmonie

Konflikt ist daher kein Ausnahmezustand, sondern Normalform sozialer Interaktion unter Differenzbedingungen.

#### 7. KONFLIKTAUFLÖSUNG ALS PROZESS

Der Weisheitskompass versteht Konfliktbearbeitung nicht als Lösung im Sinne von Eliminierung, sondern als Transformation von Wahrnehmungsdifferenz in handlungsfähige Koordination.

## Prozessschritte

1. Trennung von Fakt und Interpretation
2. Sichtbarmachung der Innenwelten
3. Explizierung der Perspektivität
4. Stabilisierung des Resonanzraums
5. Rückgabe der Entscheidungsautorität

## Interventionslogik

Phase	Funktion
Dekonstruktion	Entkopplung von Absolutheit
Externalisierung	Innenwelten sichtbar machen
Relativierung	Perspektivität herstellen
Resonanz	Verstehen ermöglichen
Entscheidung	Handlung ermöglichen

## 8. KONFLIKT- UND KONSENSLOGIK

Modus	Struktur	Ergebnis
Konflikt	inkompatible Perspektiven	Blockade
Konsens	partielle Übereinstimmung	Stabilisierung
Resonanz	Differenz + Anschlussfähigkeit	Orientierung

## 9. SYSTEMTHEORETISCHE EINORDNUNG (LUHMANN)

Gesellschaft ist funktional differenziert und operiert in geschlossenen Kommunikationssystemen. Daraus folgt:

- keine zentrale Perspektive existiert
- Kommunikation ersetzt Objektivität
- Konflikte sind systemimmanent

Der Weisheitskompass fungiert als Mikrostruktur zur Bearbeitung dieser Differenzlogik im Interaktionsraum.

## 10. BESCHLEUNIGUNG UND VERLUST VON RESONANZ (ROSA)

Moderne Gesellschaften sind durch Beschleunigungsprozesse geprägt, die die Zeit für reflexive Abstimmung reduzieren. Folgen:

- Verkürzung von Verstehensprozessen
- Zunahme von Reaktionslogik
- Abnahme von Resonanzfähigkeit

Der Weisheitskompass wirkt dem durch strukturierte Verzögerung von Urteil entgegen.

## 11. TRANZENDENZ UND PANENTHEISMUS

Transzendenz wird als Horizontdimension verstanden, die nicht operationalisierbar ist, aber alle anderen Dimensionen begrenzt und öffnet. Im panentheistischen Verständnis gilt:

- Wirklichkeit ist in Transzendenz eingebettet
- Transzendenz durchdringt Wirklichkeit
- sie ist mehr als die Summe ihrer Erscheinungen

## 12. GOTTESBEGRIFF ALS GRENZBEGRIFF

Der Gottesbegriff fungiert hier im Modell nicht als metaphysische Erklärung, sondern als symbolischer Grenzbegriff. Er bezeichnet:

- die Unverfügbarkeit letzter Sinnstrukturen
- die Grenze vollständiger Operationalisierung von Wirklichkeit
- die Offenheit des ontologischen Grundes

## 13. PROZESSBERATUNG ALS ANWENDUNGSFELD

Der Weisheitskompass ist als Interventionsmodell in Beratungssituationen einsetzbar.

### Rolle des Prozessberaters

- Strukturierung des Resonanzraums
- Sichtbarmachung von Innenwelten
- Entkopplung von Wahrnehmung und Absolutsetzung
- Moderation von Perspektivität

Der Berater entscheidet nicht, sondern ermöglicht Entscheidungsfähigkeit.

## 14. ANWENDUNG AUF KONFLIKTSITUATIONEN

Typische Konfliktfelder:

- Familie
- Organisationen
- Teams
- religiöse Systeme
- politische Diskurse

In allen Fällen gilt: Konflikte sind Ausdruck systemischer Perspektivendifferenz, nicht Fehler im System.

## 15. SCHLUSSFOLGERUNG

Der Weisheitskompass ist ein praxisorientiertes wissenschaftliches Modell zur Koordination perspektivisch strukturierter Innenwelten in sozialen Interaktionssystemen. Sein zentraler Beitrag besteht darin, Konflikte nicht als zu eliminierende Abweichungen zu verstehen, sondern als strukturelle Differenzphänomene, die durch Resonanzräume bearbeitbar werden. Weisheit erscheint damit nicht als Besitz von Wahrheit von Perspektiven, sondern als Fähigkeit zur strukturierten Integration von Differenz unter Bedingungen begrenzter Erkenntnis und pluraler Wirklichkeitskonstruktionen.

### ERWEITERTE GESAMTFASSUNG

[inkl. 5 Anwendungsfelder der Prozessberatung](#)

## 15. ANWENDUNGSLOGIK DES WEISHEITSKOMPASSES

Der Weisheitskompass ist ein universell einsetzbares Prozessmodell zur Bearbeitung von Konflikt-, Konsens- und Orientierungssituationen in sozialen Systemen. Seine Anwendung folgt stets derselben Struktur:

1. Innenwelten sichtbar machen
2. Perspektivität entabsolutieren
3. Resonanzraum stabilisieren
4. Entscheidung ermöglichen
5. Verantwortung zuordnen

## 16. ANWENDUNGSFELD 1: PAAR- UND BEZIEHUNGSKONFLIKT

### Ausgangslage

In Partnerschaften entstehen Konflikte typischerweise nicht durch objektive Ereignisse, sondern durch unterschiedliche Deutungen derselben Situation.

#### Beispielstruktur

Person A	Person B
Bedürfnis nach Nähe	Bedürfnis nach Autonomie
emotionale Bewertung hoch	rationale Distanzierung
Wahrnehmung von Mangel	Wahrnehmung von Druck

### Prozessintervention

- Innenwelten explizieren („Was erlebe ich?“)
- Entkopplung von Vorwurf und Wahrnehmung
- Resonanzraum herstellen („Was hörst du beim anderen?“)
- keine Entscheidung erzwingen

### Ergebnis

- Konflikt bleibt strukturell bestehen
- Eskalation wird verhindert
- Beziehung bleibt handlungsfähig

## 17. ANWENDUNGSFELD 2: FAMILIENSYSTEME

### Ausgangslage

Mehrgenerationensysteme erzeugen strukturelle Überlastung durch gleichzeitige Bedürfnislogiken.

#### Struktur

Gruppe	Logik
Kinder	Bedürfnislogik
Eltern	Verantwortungslogik
Großeltern	Sinnlogik
Gastgeber	Systemlogik

#### Intervention

- Priorisierung statt Optimierung
- Sichtbarmachung statt Steuerung
- Begrenzung von Erwartungen
- Akzeptanz von Unvollständigkeit

#### Ergebnis

- Reduktion von Überforderung
- Stabilisierung sozialer Ordnung
- Konflikt bleibt, aber wird tragfähig

## 18. ANWENDUNGSFELD 3: ORGANISATIONEN UND TEAMS

### Ausgangslage

Organisationen operieren mit funktional differenzierten Logiken:

- Managementlogik
- Mitarbeitendenlogik
- Effizienzlogik
- Innovationslogik

### Intervention

- Perspektiven explizieren statt harmonisieren
- Konflikte als Spannungsbeziehungen anerkennen
- Entscheidungsräume klären
- Verantwortlichkeiten trennen

### Ergebnis

- bessere Entscheidungsqualität
- weniger verdeckte Konflikte
- höhere Systemstabilität

## 19. ANWENDUNGSFELD 4: WELTANSCHAULICHE UND RELIGIÖSE KONFLIKTE

### Ausgangslage

Religiöse Systeme erzeugen starke Sinnbindung und hohe Konfliktpotenziale durch Absolutheitsansprüche.

### Struktur

Dimension	Risiko
Sinn	Ideologisierung
Wissen	Dogmatisierung
Vertrauen	Blindheit
Verantwortung	Moralismus

### Intervention

- Perspektivität sichtbar machen (Kant)
- Absolutheitsansprüche begrenzen
- Resonanz zwischen Weltbildern ermöglichen
- Transzendenz als Offenheit stabilisieren

### Ergebnis

- Entdogmatisierung ohne Sinnverlust
- Dialogfähigkeit steigt
- Konflikt wird entschärft

## 20. ANWENDUNGSFELD 5: POLITISCHE UND GESELLSCHAFTLICHE KONFLIKTE

### Ausgangslage

Politische Konflikte sind strukturell machtförmig (Machiavelli-kompatibel):

- Interessen konkurrieren
- Wahrheit ist perspektivisch
- Legitimität ist umkämpft

### Intervention

- Entkopplung von Moral und Analyse
- Sichtbarmachung der Interessenlagen
- Reduktion von Feindlogik
- Herstellung minimaler Koordinationsräume

### Ergebnis

- keine Harmonisierung
- aber Stabilisierung des Konfliktsystems
- Entscheidung bleibt möglich

## 21. QUERSCHNITTSLOGIK ALLER ANWENDUNGEN

Alle fünf Felder folgen identischer Struktur:

Phase	Funktion
1	Innenwelten sichtbar machen
2	Perspektivität herstellen
3	Resonanzraum stabilisieren
4	Entscheidung ermöglichen
5	Verantwortung klären

## 22. SCHLUSSFOLGERUNG (PRAKTISCHE GESAMTLOGIK)

Der Weisheitskompass ist ein universelles Prozessmodell zur Bearbeitung sozialer Differenzsysteme. Er ersetzt nicht Konflikte durch Harmonie, sondern transformiert: unverbundene Perspektivlogiken in handlungsfähige Resonanzstrukturen. Weisheit zeigt sich damit nicht als theoretisches Wissen, sondern als praktische Fähigkeit:

- Differenz zu erkennen
- Konflikte zu halten
- Resonanz zu ermöglichen
- Entscheidungen trotz Unsicherheit zu treffen

## ZUSAMMENFASSUNG

Ein einfaches Mehr-Ebenen-Modell für Orientierung, Konfliktlösung und Entscheidungen

### 1. GRUNDKONZEPT

Der Weisheitskompass geht von einer einfachen Beobachtung aus: Menschen erleben dieselbe Situation unterschiedlich. Nicht weil jemand „falsch liegt“, sondern weil jeder Mensch:

- anders wahrnimmt
- anders bewertet
- andere Erfahrungen hat
- andere Ziele verfolgt

Daraus entstehen Missverständnisse, Konflikte und Entscheidungsprobleme. Der Weisheitskompass ist ein Modell, um damit umzugehen.

## 2. GRUNDSTRUKTUR IN 3 EBENEN

Der Weisheitskompass arbeitet mit drei klar unterscheidbaren Ebenen:

### EBENE 1: DIE AUSSENWELT

Was ist tatsächlich passiert? Das sind beobachtbare Fakten:

- Ereignisse
- Verhalten
- Situationen

Wichtig: Diese Ebene ist für alle gleich sichtbar, aber nicht gleich interpretiert.

### EBENE 2: DIE INNENWELT

Wie wird es erlebt? Jeder Mensch hat eine eigene Innenwelt:

- Gedanken
- Gefühle
- Bewertungen
- Erwartungen

Diese Ebene ist individuell und nicht direkt vergleichbar.

### EBENE 3: DER RESONANZRAUM

Wie verstehen wir einander? Der Resonanzraum ist der entscheidende Bereich: Hier treffen Innenwelten aufeinander. Er bedeutet:

- zuhören
- verstehen
- Unterschiede erkennen
- ohne sofort zu bewerten

Hier entsteht entweder:

- Konflikt
- oder Verständigung
- oder ein gemeinsamer Weg

## 3. VIERFELDER-MODELL DER ORIENTIERUNG

Im Resonanzraum wirken vier Grundkräfte:

Dimension	Frage	Funktion
Wissen	Was ist los?	Orientierung durch Fakten
Vertrauen	Was kann ich glauben?	Beziehung und Sicherheit
Sinn	Wozu ist das wichtig?	Bedeutung
Verantwortung	Was soll ich tun?	Entscheidung

Diese vier Dimensionen müssen zusammenwirken. Wenn eine davon dominiert, entstehen Probleme:

- nur Wissen → kalt, technisch
- nur Vertrauen → blind
- nur Sinn → ideologisch
- nur Verantwortung → moralischer Druck

## 4. PROBLEM: EINSEITIGKEIT

Konflikte entstehen fast immer durch Einseitigkeit.

Einseitigkeit	Ergebnis
nur eigene Sicht	Streit
nur eigene Wahrheit	Eskalation
nur eigenes Ziel	Blockade

Der Weisheitskompass wirkt dem entgegen, indem er alle Perspektiven sichtbar macht.

## 5. DER KERNPROZESS (EINFACHE ANWENDUNG)

Der Kompass arbeitet immer in 5 Schritten:

[Prozessstruktur des Weisheitskompasses](#)

Schritt	Titel	Leitfrage	Funktion
1	Situation klären	Was ist passiert?	Trennung von Fakt und Interpretation, gemeinsame Ausgangsbasis herstellen
2	Innenwelten sichtbar machen	Wie erlebt jede Person die Situation?	Perspektiven explizieren ohne Bewertung, subjektive Wirklichkeiten erfassen
3	Unterschiede verstehen	Wo liegen die Perspektivunterschiede?	Differenzen strukturell erkennen und benennen, Konfliktlogik sichtbar machen
4	Resonanz herstellen	Was versteht man an der anderen Seite?	Perspektivübernahme ohne Zustimmung, Aufbau von Anschlussfähigkeit
5	Entscheidung ermöglichen	Was wird jetzt gemeinsam getan?	Handlungsfähigkeit herstellen trotz Differenz, verbindliche Entscheidung ermöglichen

## 6. KONFLIKT IST KEIN FEHLER

Der wichtigste Grundgedanke: Konflikte sind normal. Sie entstehen, weil Menschen unterschiedlich denken. Der Fehler ist nicht der Konflikt, sondern:

- ihn zu vermeiden
- oder zu bekämpfen
- statt ihn zu verstehen

## 7. BEISPIEL (EINFACH)

[Situation: Autofahrt](#)

- Fahrer: will vorsichtig fahren
- Beifahrer: will schneller ankommen

Außenwelt

Auto fährt, Verkehr ist dicht

[Innenwelt](#)

- Fahrer: Gefahr im Blick
- Beifahrer: Zeitdruck im Blick

[Resonanzraum](#)

Beide sprechen darüber und hören sich zu

[Ergebnis](#)

- keine perfekte Einigung
- aber gemeinsame Entscheidung
- Fahrt wird möglich

## **8. BEISPIEL: FAMILIE**

- Kinder wollen Aufmerksamkeit
- Eltern wollen Organisation
- Großeltern wollen Ruhe
- Gastgeber wollen Überblick

Ohne Kompass entsteht Überforderung. Mit Kompass:

- Perspektiven werden sichtbar
- Erwartungen werden realistisch
- Entscheidungen werden einfacher

## **9. Ausgangslage**

Es gibt keine einzige Sicht auf die Welt. Es gibt viele Innenwelten. Orientierung entsteht, wo diese Innenwelten miteinander in Beziehung treten.

## **10. WAS DER WEISHEITSKOMPASS IST**

Der Weisheitskompass ist:

- kein Wahrheitsmodell
- kein Dogma
- kein Bewertungssystem

sondern:

Ein praktisches Orientierungsmodell für komplexe Situationen

## **11. WAS ER LEISTET**

Er hilft dabei:

- Konflikte zu entschärfen
- Missverständnisse zu klären
- Entscheidungen zu ermöglichen
- Beziehungen stabil zu halten

## **12. ZUSAMMENFASSUNG**

Der Weisheitskompass zeigt:

1. Menschen sehen unterschiedlich
2. Unterschiede sind normal
3. Konflikte entstehen daraus
4. Verstehen wächst oder stirbt im Resonanzraum
5. Entscheidungen werden trotz Unterschied möglich
6. Orientierung entsteht, wenn unterschiedliche Sichtweisen verstanden und in Beziehung gebracht werden und nicht dadurch, dass alle gleich denken.

# DER WEISHEITSKOMPASS

Orientierung in einer komplexen Welt

Weisheit entsteht nicht aus Gewissheit und nicht aus Beliebigkeit. Sie entsteht aus der Fähigkeit, verschiedene Orientierungen in ein reflektiertes Gleichgewicht zu bringen.



## DER RESONANZRAUM

Ort der Begegnung und Korrektur: Hier werden unterschiedliche Perspektiven hörbar, verstanden und in Beziehung gebracht.



Nicht die Aufhebung von Unterschieden ist das Ziel, sondern die verständlicher und respektvoller Ausgleich.

## LEHRBEISPIEL 1: DIE VERKEHRSSITUATION

Zwei Perspektiven – ein gemeinsames Ziel: Sicherheit



### FAHRER

Siehe die Kinder und handle! Verantwortung!

Wissen: Gebührendes Verhalten, verantwortliche Sicht, Schutz, Leben

Transzendenz: Liebe, nicht als schnelle Selektion

Sinn: Schutz des Lebens, Verantwortung, Körpergefühl, Sinn, Verantwortung, Solidarität, Respekt

Transzendenz: Schutz, allen Respekt zu geben

### BEIFAHREIN

Sie sind übernehmendes Verkehrsmittel und warten vor der Abbiege.

Wissen: dulden, Verstehen, Vertrauen, Respekt, andere

Transzendenz: Schutz, allen Respekt zu geben

Urteilskraft integriert beide Perspektiven zu einer verantwortbaren Entscheidung.

# DIE FÜNF DIMENSIONEN MENSCHLICHER ORIENTIERUNG

## WISSEN

Was ist der Fall?

Die Suche nach Erkenntnis und Wirklichkeit, Schutz vor Irrtum und Wunschdenken.

## SINN

Wozu dient es?

Die Suche nach Bedeutung, Ziel und Zusammenhang. Gibt Orientierung und Richtung.



## VERTRAUEN

Worauf kann ich bauen?

Die Bereitschaft, sich auf etwas oder jemanden zu verlassen. Ermöglicht Handlungsfähigkeit unter Unsicherheit.

## VERANTWORTUNG

Welche Folgen ergeben sich?

Die Berücksichtigung von Konsequenzen und Wirkungen. Verbindet Orientierung mit verantwortetem Handeln.

## TRANSCENDENZ UND GOTT

Worauf ist alles gegründet?

Die Dimension des Göttlichen, die überausnatürliches Handeln treibt. Sie ist kein fester Punkt, sondern ein dynamischer Prozess des Abwägens, Prüfens und Lernens.



- Frühzeitig wahrnehmen
- Einseitigkeiten erkennen
- Ausgewogen abwägen
- Verantwortlich handeln
- Auf Gott vertrauen

Prävention ist die Kunst, die Zukunft mit Weisheit zu gestalten, statt nur auf Probleme zu reagieren.

## DIE THEOLOGISCHE GRUNDLAGE: TRANSCENDENZ UND GOTT

Die Dimension der Transzendenz erinnert daran, dass die Wirklichkeit mehr umfasst als das, was wir messen, beschreiben und kontrollieren können. Gott ist nicht ein weiterer Faktor neben anderen, sondern der Grund aller Dinge. Er schenkt Sinn, trägt Vertrauen, ruft zu Verantwortung und übersteigt jedes menschliche Verstehen. In der Beziehung zu Gott wird Demut möglich, Hoffnung verankert und Liebe möglich.

## WEISHEIT ALS KULTURTECHNIK

Weisheit bewältigt Spaltungen nicht. Sie befähigt uns, mit ihnen verantwortet zu leben. Der Weisheitskompass ist eine Einladung, Orientierung, Demut und Verantwortung zu einer Kultur des guten Lebens zu verbinden.

# DIE GEFAHR DER EINSEITIGKEIT

Wenn eine Dimension absolut gesetzt wird, verliert sie ihre Orientierungskraft.



## DAS PRINZIP DER SELBSTBEGRENZUNG

Weisheit bedeutet, die eigene Perspektive zu kennen, ihre Stärken zu nutzen und ihre Grenzen anzuerkennen.



Nicht ich allein sehe alles. Nicht ich allein habe recht. Wahrheit zeigt sich im Ganzen, nicht im Teil.

Selbstbegrenzung ist keine Schwäche, sondern die Voraussetzung für echte Erkenntnis und gerechte Entscheidungen.

## LEHRBEISPIEL 2: DIE FAMILIENFEIER

Viele Bedürfnisse – ein gemeinsames Beziehung



### KINDER

suchen Nähe und Aufmerksamkeit

### ELTERN

tragen Verantwortung und Organisation

### GROSSELTERN

wünschen Zuneigung

### VERWANDTE

suchen Entlastung und Anerkennung

### GÄSTEBER

sorgen für Überblick und Getragen

Urteilskraft schafft Raum für alle – ohne den Überblick zu verlieren. Nicht perfekte Erfüllung, sondern tragfähige Balance ist das Ziel.

„Hier, gib mir die Gelassenheit, Dinge hinzunehmen, die ich nicht ändern kann, den Mut, Dinge zu ändern, die ich ändern kann, und die Weisheit, das eine vom anderen zu unterscheiden.“ (J. Krishnamurti)



# DIE 3 EBENEN DES VERSTEHENS

## 1 AUSSENWELT

Was ist tatsächlich passiert?

- Fakten
- Ereignisse
- Verhalten
- Situationen

Diese Ebene ist für alle gleich sichtbar, aber nicht gleich interpretiert.



## 2 INNENWELT

Wie wird es erlebt?

- Gedanken
- Gefühle
- Bewertungen
- Erwartungen

Diese Ebene ist individuell und nicht direkt vergleichbar.



## 3 RESONANZRAUM

Wie verstehen wir einander?

- zuhören
- verstehen
- Unterschiede erkennen
- ohne sofort zu bewerten

Hier treffen Innenwelten aufeinander. Hier entsteht entweder: Konflikt, Verständigung, Gemeinsamer Weg.



# DER WEISHEITSKOMPASS

Ein Modell für Orientierung, Verständigung und gute Entscheidungen

Unterschiedliche Sichtweisen verstehen – gemeinsam den richtigen Weg finden.

## DIE 4 DIMENSIONEN DER ORIENTIERUNG



## DER KERNPROZESS: 5 SCHRITTE ZU GUTEN ENTSCHEIDUNGEN



## BEISPIELE AUS DER PRAXIS

### 1. PAAR- UND BEZIEHUNGSKONFLIKT

Unterschiedliche Bedürfnisse z.B. Nähe vs. Freiheit



### 2. FAMILIENSYSTEME

Mehrere Generationen – viele Erwartungen



### 3. ORGANISATIONEN & TEAMS

Verschiedene Ziele und Rollen – gemeinsam arbeiten



### 4. RELIGIÖSE & WELTANSCHAULICHE KONFLIKTE

Unterschiedliche Überzeugungen – respektvoll im Dialog



# DIE GEFAHR DER EINSEITIGKEIT

Wenn eine Dimension dominiert, entsteht ein Ungleichgewicht.



## DAS PROBLEM: EINSEITIGKEIT

Konflikte entstehen fast immer durch Einseitigkeit.



## DIE TIEFERE IDEE

Es gibt keine einzige Sicht auf die Welt. Es gibt viele Innenwelten. Orientierung entsteht dort, wo diese Innenwelten miteinander in Beziehung treten.



## WAS DER WEISHEITSKOMPASS IST

Kein Wahrheitsmodell. Kein Dogma. Kein Bewertungssystem. Sondern ein praktisches Orientierungsmodell für komplexe Situationen.

## WAS ER LEISTET



## KERNSATZ

Orientierung entsteht nicht dadurch, dass alle gleich denken, sondern dadurch, dass unterschiedliche Sichtweisen verstanden und in Beziehung gebracht werden.



# Der Weisheitskompass

## Orientierung in der Vielfalt menschlicher Innenwelten

Wir erleben dieselbe Situation – aber aus unterschiedlichen Perspektiven.  
Verstehen entsteht dort, wo wir unsere Wahrnehmungen teilen und einander zuhören.



Der Weisheitskompass steht in einer interdisziplinären Tradition, die Erkenntnistheorie, Hermeneutik, Soziologie und Systemtheorie miteinander verbindet. Im Zentrum steht die Einsicht, dass menschliche Wahrnehmung nicht als unmittelbare Abbildung einer objektiven Realität verstanden werden kann, sondern stets durch strukturelle Bedingungen der Erkenntnis sowie durch soziale und biografische Prägungen vermittelt ist.

Erkenntnistheoretisch knüpft das Modell an Immanuel Kant an, insbesondere an die Unterscheidung zwischen Erscheinung und „Ding an sich“. Daraus ergibt sich die Grundannahme der Perspektivität aller Wahrnehmung. Hermeneutisch ist der Ansatz anschlussfähig an Hans-Georg Gadamer, der Verstehen als dialogischen Prozess zwischen unterschiedlichen Horizonten beschreibt. Bedeutung entsteht demnach nicht durch bloße Informationsübertragung, sondern durch Interpretation im intersubjektiven Raum.

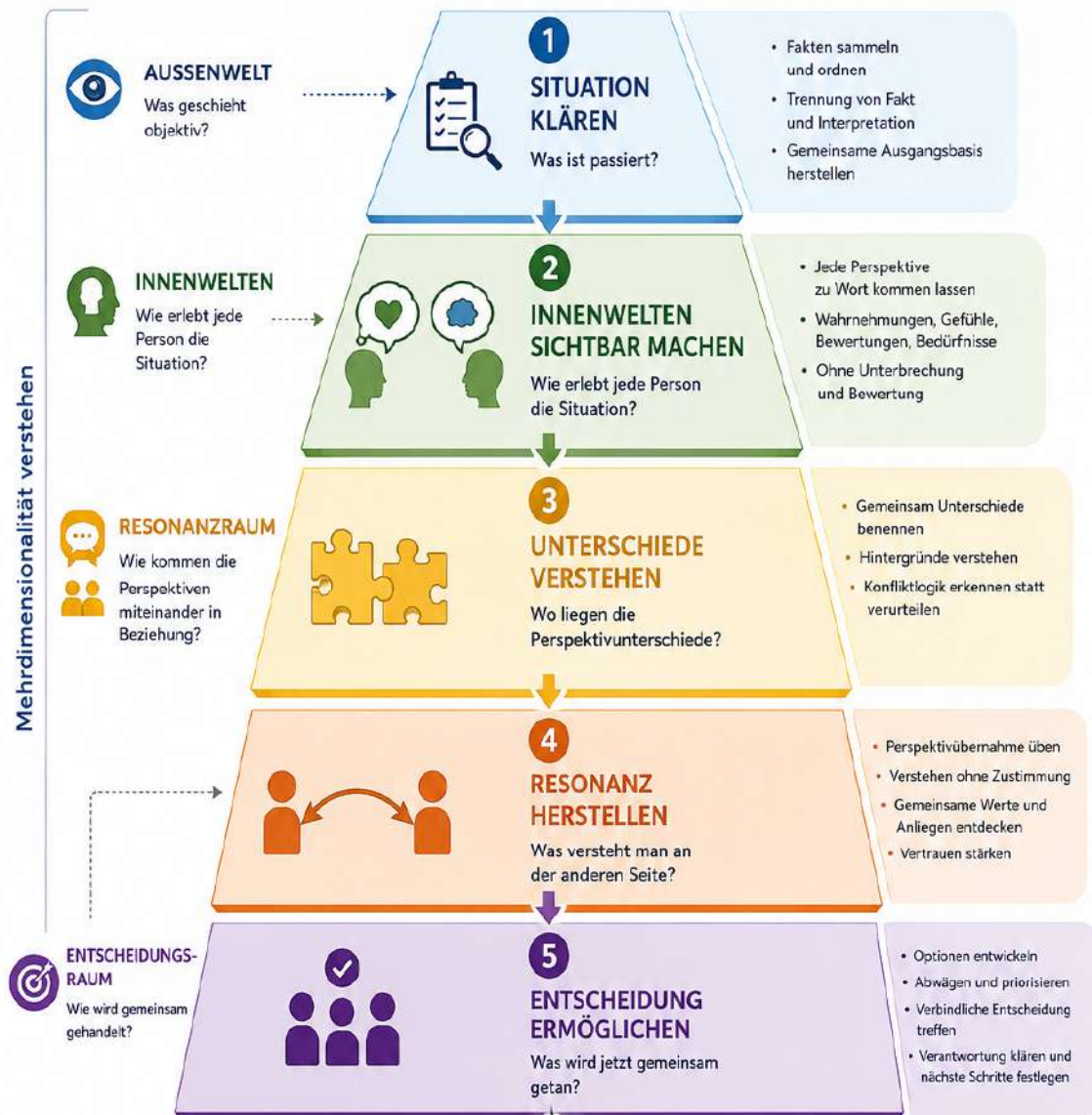
Soziologisch lässt sich der Weisheitskompass mit der Systemtheorie Niklas Luhmanns verbinden, die soziale Wirklichkeit als Differenz von Kommunikationssystemen beschreibt. Unterschiedliche Funktionslogiken innerhalb sozialer Systeme führen zwangsläufig zu Perspektivdifferenzen, die nicht durch einfache Harmonisierung aufgehoben werden können. Ergänzend dazu beschreibt Hartmut Rosa mit dem Resonanzbegriff die Qualität gelingender Weltbeziehungen, die nicht auf Kontrolle, sondern auf wechselseitige Antwortfähigkeit beruhen.

Im Kontext ethischer und handlungstheoretischer Fragen bietet Hans Jonas mit dem Prinzip Verantwortung einen wichtigen Bezugspunkt, indem er die Folgen menschlichen Handelns unter Bedingungen wachsender Komplexität reflektiert. Ergänzend lassen sich realistische Machtanalysen im Sinne klassischer politischer Theorie (u. a. Machiavelli) heranziehen, um Konfliktodynamiken nicht zu idealisieren, sondern in ihrer strukturellen Logik zu verstehen.

In der Zusammenschau entsteht ein Modell, das weder rein normativ noch rein deskriptiv ist, sondern als prozessuale Orientierungshilfe dient. Der Weisheitskompass integriert diese theoretischen Linien zu einem praxisorientierten Rahmen, der in Beratung, Konfliktmoderation und sozialen Entscheidungsprozessen eingesetzt werden kann.

# Der Weisheitskompass – Die Prozesspyramide

Von der Situation zur gemeinsamen, tragfähigen Entscheidung



Nicht alle müssen gleich denken.



Aber alle können einander verstehen.

**WEISHEIT ENTSTEHT IM RESONANZRAUM.**

Orientierung durch Verstehen. Entscheidung durch Verantwortung. Handeln in Verbundenheit.



Der Weisheitskompass ist ein Werkzeug für Beratung, Führung und Zusammenarbeit in allen sozialen Systemen: Familie, Teams, Organisationen und Gesellschaft.

## **WEISHEITSKOMPASS – LEGENDE: Einheitliche Erklärung der drei Bildsysteme**

Der Weisheitskompass beschreibt ein integriertes Orientierungsmodell zur Strukturierung, Vermittlung und Entscheidung in komplexen sozialen Situationen. Die drei zentralen Bildsysteme des Modells stellen dabei unterschiedliche Ebenen desselben Prozesses dar: Struktur, Ablauf und Beziehung.

### **1. STRUKTUREBENE – DER WEISHEITSKOMPASS (ZENTRALBILD)**

Das zentrale Kompassbild zeigt die Grundstruktur menschlicher Orientierung.

Es verbindet drei Ebenen:

- die Außenwelt als gemeinsame Ereignisrealität
- die Innenwelten als individuelle Wahrnehmungs- und Deutungssysteme
- den Resonanzraum als Vermittlungsstruktur zwischen diesen Perspektiven

Im Zentrum wirken vier Orientierungsdimensionen:

- Wissen als faktische Klärung
- Vertrauen als Beziehungsgrundlage
- Sinn als Bedeutungsrahmen
- Verantwortung als Handlungsdimension

Die Kompassnadel symbolisiert die Fähigkeit, diese vier Dimensionen in ein tragfähiges Gleichgewicht zu bringen.

### **2. PROZESSEBENE – DIE PROZESSPYRAMIDE**

Die Prozesspyramide zeigt den zeitlichen Ablauf von Orientierung und Konfliktlösung.

Der Prozess verläuft in fünf aufeinander aufbauenden Schritten:

1. Klärung der Situation als gemeinsame Faktenbasis
2. Sichtbarmachung der Innenwelten aller Beteiligten
3. Strukturierte Herausarbeitung der Perspektivunterschiede
4. Herstellung von Resonanz durch gegenseitiges Verstehen
5. Entwicklung einer tragfähigen gemeinsamen Entscheidung

Die Pyramide macht sichtbar, dass Entscheidung erst am Ende eines Verstehensprozesses steht und nicht dessen Ausgangspunkt ist.

### **3. BEZIEHUNGSEBENE – INNENWELT UND RESONANZRAUM**

Dieses Bild zeigt die mikrodynamische Struktur sozialer Verständigung. Ausgangspunkt sind zwei getrennte Innenwelten, die jeweils eigene Wahrnehmungen, Bewertungen und Handlungslogiken enthalten. Die Außenwelt bildet den gemeinsamen Ereignisraum, wird jedoch unterschiedlich interpretiert. Zwischen den Innenwelten entsteht der Resonanzraum als relationaler Kommunikationsbereich. In diesem Raum werden Unterschiede nicht aufgehoben, sondern:

- sichtbar gemacht
- verstehbar gemacht
- in Beziehung gesetzt

Erst dadurch entsteht die Möglichkeit koordinierter Handlung trotz unterschiedlicher Perspektiven.

### **ZUSAMMENFÜHRENDE GRUNDLOGIK**

Alle drei Bildsysteme beschreiben denselben Zusammenhang auf unterschiedlichen Ebenen:

- Der Weisheitskompass zeigt die Struktur der Orientierung
- Die Prozesspyramide zeigt den Ablauf der Klärung
- Der Resonanzraum zeigt die Dynamik der Beziehung

Gemeinsam bilden sie ein geschlossenes Modell der Konfliktbearbeitung und Entscheidungsfindung unter Bedingungen pluraler Wirklichkeitswahrnehmung.

### **KONZEPT DES GESAMTSYSTEMS**

Orientierung entsteht durch die strukturierte Verbindung unterschiedlicher Innenwelten in einem Resonanzraum, der trotz Differenz handlungsfähige Entscheidungen ermöglicht und nicht durch Übereinstimmung von Sichtweisen.