

DEN GARTEN VERSTEHEN

Sinnfrage – Leben – Glaube im Zusammenhang



Die Sinnfrage öffnet den Blick auf das, was trägt.

Schritt / Bild	Erfahrung (Ausgangspunkt)	Verstehen (Deutung)	Systematische Einordnung	Christliche Perspektive (Confessio Augustana + offen)	Bedeutung für das Leben
Mensch im Leben	Ich erlebe, frage, suche	Leben berührt, bleibt offen	Anthropologie: Mensch als fragendes Wesen	Geschöpflichkeit (CA I)	Selbstwahrnehmung beginnt
Sinnfrage	Warum bin ich da?	Sinn entsteht im Fragen	Transzendenzfrage	Gott als Ursprung und Ziel	Tieferes Fragen öffnet
Wahrnehmen	Ich sehe die Welt	Wahrnehmung allein genügt nicht	Erkenntnistheorie	Glaube beginnt im Hören (CA V)	Bewusstes Hinschauen
Verstehen lernen	Zusammenhänge werden sichtbar	Deutung verändert den Blick	Erkenntnis als Prozess	Glaube und Wissen verbunden	Klarheit wächst
Die Quelle	Leben wirkt verbunden	Alles hat Ursprung	Ontologie: Grund des Seins	Gott als Schöpfer (CA I)	Vertrauen entsteht
Wirklichkeit	Leben ist offen, im Wandel	Wirklichkeit erschließt sich im Verstehen	Prozessdenken	Schöpfung als lebendige Wirklichkeit	Offenheit für Entwicklung
Orientierung	Entscheidungen stehen an	Verstehen führt zu Richtung	Ethik / Weisheit	Glaube wirkt im Leben	Handlungsfähigkeit wächst
Jesus Christus	Suche nach Orientierung	Leben aus der Quelle wird sichtbar	Christologie	Christus als Mitte (CA III)	Vertrauen und Liebe werden konkret
Der Weg	Wie soll ich leben?	Leben wird Weg	Existenz / Nachfolge	Ich bin der Weg	Orientierung entsteht
Heil / Vertrauen	Wunsch nach gelingendem Leben	Beziehung wird tragfähig	Soteriologie	Rechtfertigung (CA IV)	Freiheit und Vertrauen wachsen
Gemeinschaft	Leben im Miteinander	Beziehung trägt	Sozialdimension	Kirche (CA VII)	Miteinander stärkt
Offenheit	Alle Menschen fragen nach Sinn	Wahrheit zeigt sich im Leben	Universalität	Evangelium als Einladung für alle	Dialogfähigkeit entsteht
Zukunft / Hoffnung	Blick nach vorne	Leben bleibt offen	Eschatologie	Hoffnung auf Vollendung (CA XVII)	Hoffnung trägt
Neuer Blick	Die Welt bleibt gleich	Ich sehe anders	Erkenntnis vertieft sich	Glaube verändert Wahrnehmung	Innerer Wandel
Alltag	Leben geht weiter	Sinn zeigt sich im Tun	Praxis	Glaube wird gelebt	Konkrete Lebensgestaltung

Bewegungsstruktur

ERLEBEN → FRAGEN → VERSTEHEN → QUELLE → CHRISTUS → LEBEN

Leitgedanke Die Sinnfrage führt zum tragenden Grund des Lebens. Dieser wird im Verstehen erschlossen, in Christus anschaulich und im Leben wirksam.

LITERATUR

Bibel

Evangelium nach Johannes (Joh 14,6)

Psalmen (Erfahrung und Vertrauen)

Prediger / Kohelet (Sinnfrage)

Theologie

Wilfried Härle: *Warum Gott?*

Ulrich Körtner: *Theologische Hermeneutik*

Benedikt Paul Göcke: Panentheismus

Philosophie / Prozessdenken

Alfred North Whitehead: *Prozess und Realität*

Peter Heintel: Prozessethik

Rainer Born: Sprache – Erkenntnis – Wirklichkeit

AUF DER SUCHE NACH DEM TRAGENDEN GRUND

Vom Erleben zur Sinnfrage – vom Verstehen zum Leben





DIE GESAMTBEWEGUNG


Erfahrung → Sinnfrage → Verstehen → Wirklichkeit → Transzendenz → Urgrund → Gott → Christus → Glaube → Leben


Der Weg führt nicht aus der Welt heraus, sondern tiefer in sie hinein.
Was sich im Verstehen erschließt, was im Vertrauen getragen wird, das bewährt sich im Leben selbst.


KERNGEDANKE


 Wir erleben und fragen.

 Wir deuten und verstehen.

 Wir erkennen Zusammenhänge.

 Wir suchen nach dem tragenden Grund.

 Wir begegnen Gott in Christus.

 Wir leben – verantwortlich, hoffnungsvoll, verbunden.

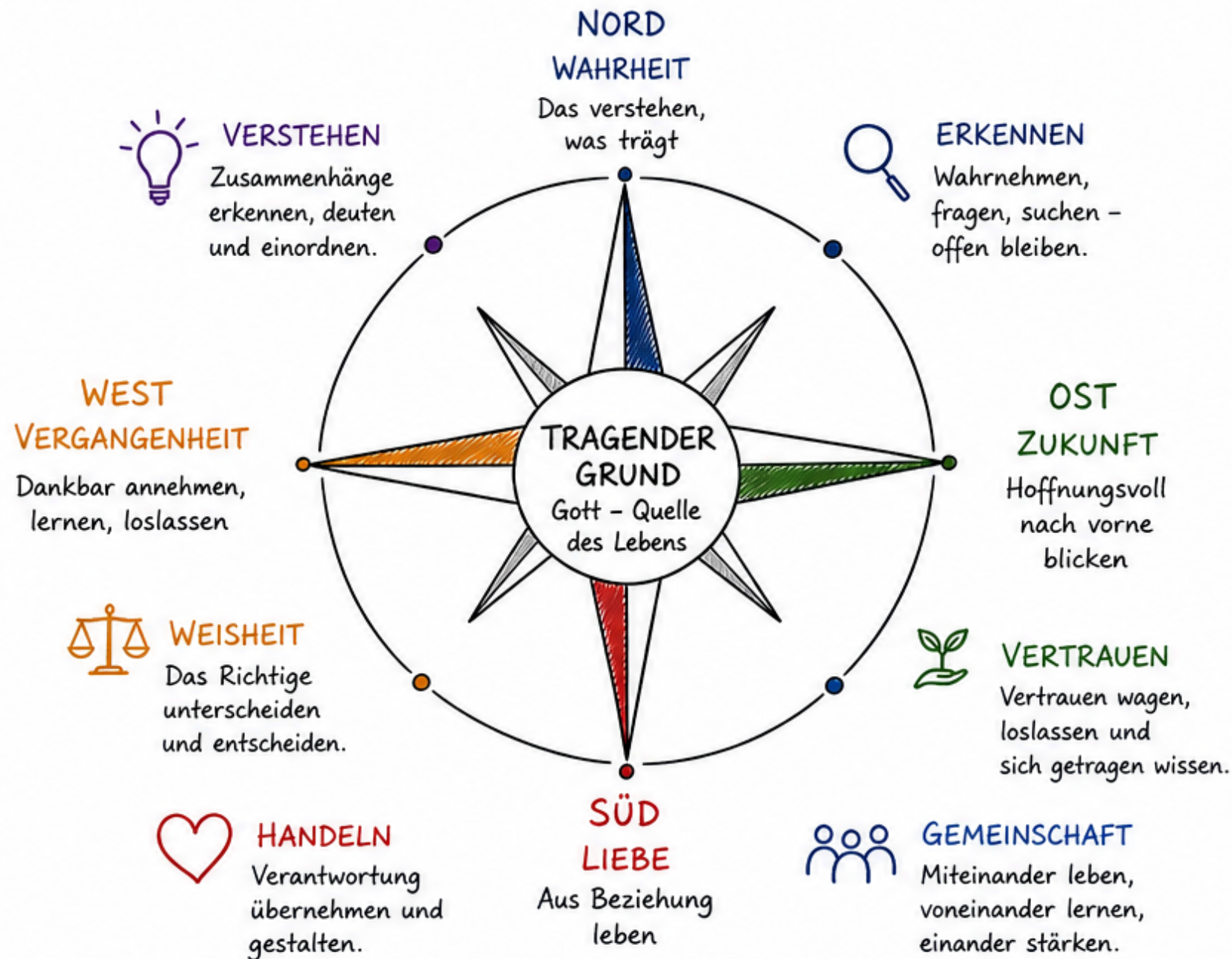
ZIEL: EIN LEBEN IN KLARHEIT, VERTRAUEN UND VERANTWORTUNG.

WEISHEITSKOMPASS

Orientierung für ein gelingendes Leben

DER WEG

- ① **ERFAHRUNG**
Das Leben erleben.
↓
- ② **SINNFRAGE**
Warum bin ich da?
Wohin führt mein Leben?
↓
- ③ **VERSTEHEN**
Zusammenhänge erkennen und deuten.
↓
- ④ **URSPRUNG**
Den tragenden Grund des Seins suchen.
↓
- ⑤ **GOTT**
Den Grund als Quelle allen Lebens erfahren.
↓
- ⑥ **CHRISTUS**
In ihm wird Gottes Liebe anschaulich.
↓
- ⑦ **GLAUBE**
Vertrauen, das trägt und befreit.
↓
- ⑧ **LEBEN**
Im Alltag bewährt sich, was trägt.



ORIENTIERUNG

- KLAR SEHEN**
Wirklichkeit wahrnehmen und verstanden sehen.
- RICHTUNG FINDEN**
Sinn erkennen und Prioritäten setzen.
- GUT HANDELN**
Werte leben und Verantwortung tragen.
- VERBUNDEN SEIN**
Gemeinschaft suchen und Beziehung pflegen.
- GEHALTEN SEIN**
Vertrauen in den tragenden Grund.
- HOFFNUNG LEBEN**
Mit Zuversicht in die Zukunft gehen.

LEBENSKOMPASS - DIE MITTE BLEIBT

Nicht alles ist kontrollierbar - aber aus der Mitte heraus wird der Weg klar.

Wahrnehmen → Verstehen → Unterscheiden → Entscheiden → Handeln → Vertrauen → Wachsen

Immer neu aus der Quelle leben.

LEITGEDANKE

Erkenntnis führt zur Klarheit.
Klarheit führt zur Entscheidung.
Entscheidung führt zum Handeln.
Handeln führt zum Leben.
Im Vertrauen. In Liebe. In Freiheit.

