



Mehr als nur ein Verdrahtungsprüfer



VDV II

Tester für Sprach-, Daten- und Videoleitungen

VDV II

Tester für Sprach-, Daten- und Videoleitungen

Mehr als nur ein Verdrahtungsprüfer

Die Kabeltester der neuen Modellreihe VDV II sind äußerst einfach zu bedienen und erlauben die Überprüfung der Kupferkabel von Sprach-, Daten- und Videoinstallationen, wie Telefonleitungen, Datenleitungen und Video-/Sicherheitsanlagen, in Wohnungen, Büros und industriellen Umgebungen.

Mit seiner führenden Technologie bietet der VDV II Funktionen, die über den Leistungsumfang konventioneller Verdrahtungsprüfer hinausgehen. Der moderne Verdrahtungstester zeigt auch komplexe Installationsfehler schnell und deutlich an, während das TDR-Reflektometer die Störungssuche unterstützt und die Arbeitsproduktivität vor Ort erhöht.



VDV II

Alle Standardtests für Kupferkabel:

- Koaxial-, RJ11/12-, RJ45-Buchsen für Kupferkabel-Tests
- Verdrahtungsplan für Verdrahtungsfehler, Split-Pairs, Kurzschlüsse und Unterbrechungen
- Analoger Tongenerator
- Spannungserkennung
- Testen geschirmter Kabel
- Anzeige aller Ergebnisse im gleichen Bildschirm



VDV II Plus

Alle Funktionen des VDV II, zusätzlich:

- Größeres Display (2,9", 7,36 cm)
- Hintergrundbeleuchtung
- Hub-Blinken
- Kabellänge
- Entfernung zur Unterbrechung
- Tragetasche und Kabel



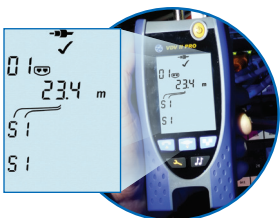
VDV II Pro

Alle Funktionen des VDV II Plus, zusätzlich:

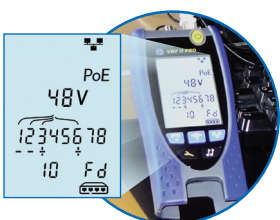
- Entfernung zu Unterbrechung/Kurzschluss (TDR)
- PoE-Erkennung mit Angabe der Spannung
- Erkennung von Medien-Diensten
- Erkennung von Ethernet mit Angabe der Netzwerk-Datenrate und des Duplex-Status



Verdrahtungstest inkl. Länge



Überprüfung einer Koaxleitung



Dienstanzeige

Genauigkeit

Das Premium-Modell VDV II Pro nutzt die TDR-Funktion zur präzisen Ermittlung der Kabellänge und Angabe der Entfernung bis zum Fehler. Ein Reflektometer speist ein Signal in ein Kabel ein und misst, wie lange es dauert, bis das Signal wieder zum Gerät zurück reflektiert wird. Auf seinem Weg durch das Kabel wird das Signal durch Impedanzveränderungen verändert, die durch Beschädigungen, Unterbrechungen oder Kurzschlüsse verursacht wurden. Die gemessene Laufzeit des Signals wird in exakte Entfernungsangaben umgerechnet. Die TDR-Funktion hilft, die Position von Verkabelungsfehlern zu ermitteln. Damit beschleunigt sich die Fehlerlokalisierung genauso wie der Eingriff um mögliche Beschädigungen von Kabelhalterungen weitestgehend zu vermeiden.

Geschwindigkeit

Auf Grundlage der Angaben zu Fehlerstellen, wie Unterbrechungen, Kurzschlüssen, Überkreuzungen und Split-Pairs, kann der VDV II Verdrahtungsfehler sofort erkennen. Die integrierten RJ11/RJ12 (Sprache), RJ45 (Daten) und Koax-F (Video) Anschlüsse beschleunigen das Testen der meisten Niederspannungsleitungen, da der Techniker nicht mehr mehrere verschiedene Geräte oder Adapter zum Einsatzort mitnehmen muss.

Intelligenz

Da Verbindungsprobleme nicht immer auf Kabelfehler zurückzuführen sind, ist der VDV II Pro auch in der Lage, Störungen an den übertragenen Diensten zu identifizieren. Der Tester erkennt anliegende Spannungen und prüft die Polarität. Daher kann er umgehend bestimmen, welcher Mediendienst, wie ISDN, PBX und PoE (Power over Ethernet), über das Kabel übertragen wird, was die Fehlerdiagnose wesentlich erleichtert. Auch die Störungsbehebung an aktiven Ethernet-Netzen wird vereinfacht, da der Tester über eine integrierte Netzwerkerkennung verfügt, die die Datenrate und den Duplex-Status anzeigt. Zudem erkennt der VDV II, ob er an eine spannungsführende Leitung angeschlossen wurde, so dass eine potenziell kostenintensive Beschädigung des Testers vermieden wird.

Multimedia-Unterstützung

RJ45-, RJ11/RJ12- und Koaxial-Ports zur Überprüfung von Niederspannung-Kupferleitungen

TDR-Längenmessung und -Fehlerdiagnose

Lokalisiert Kabelfehler zur schnelleren Problemdiagnose

Tongenerator

Identifiziert und lokalisiert Kabel in Verbindung mit einem kompatiblen induktiven Empfänger (Option)

PoE-Erkennung

Erkennt PoE-Dienste und zeigt die Spannung an

Aufbewahrung und Schutz des Remoteadapters

Vermeidet die Beschädigung oder den Verlust des Remoteadapters. Zusätzliche nummerierte Adapter erhältlich

UTP/STP-Tests für Kat 5, Kat 5e, Kat 6, Kat 6_A, Kat 7

Unterstützt alle gängigen LAN-Kabel (Verdrahtung nach TIA 568A/B)

Großes Display mit Hintergrundbeleuchtung

Sofortige, übersichtliche Ergebnisdarstellung

Erkennen von Medien-Diensten

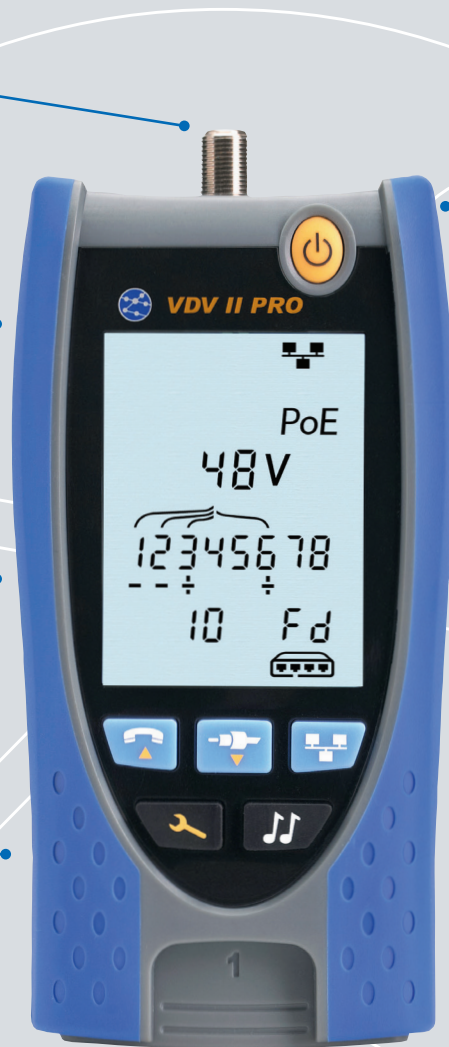
Erkennt analoge (PBX) und digitale (ISDN) Telefondienste

Ethernet-Erkennung

Zeigt die Netzwerk-Datenrate und den Duplex-Status an

Spannungsschutz

Deaktivierung der Kabelprüfung bei Auftreten von >2V



Applikationen



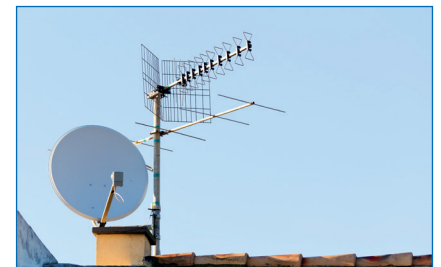
SPRACHE

Unterstützt die Überprüfung von 1-, 2- oder 3-paarigen RJ11/12-Telefonleitungen



DATEN

Überprüfung von geschirmten und ungeschirmten Kat 5/5e/6/6_A/7 LAN-Kabeln



VIDEO

Testet Koaxkabeln über F-Stecker-Anschluss

VDV II

Tester für Sprach-, Daten- und Videoleitungen

Mehr als nur ein Verdrahtungsprüfer



Bestellangaben

Modellreihe VDV II	
Bestell-Nr.	Lieferumfang
R158000	VDV II – Tester für Sprach-, Daten- und Videoleitungen. Beinhaltet 1 x Tester, 1 x Remoteadapter mit zwei Ports, 1 x Koaxial-Remoteadapter, 1 x Alkali-Batterie, 1 x mehrsprachige Bedienungsanleitung
R158002	VDV II Plus – Tester für Sprach-, Daten- und Videoleitungen. Beinhaltet 1 x Tester, 1 x Remoteadapter mit zwei Ports, 1 x Koaxial-Remoteadapter, 1 x Alkali-Batterie, 1 x mehrsprachige Bedienungsanleitung, 2 x Kabel RJ45 auf Krokodilklemme (39 cm), 2 x geschirmtes Kabel RJ45 auf RJ45 (15 cm), 2 x Kabel RJ11/12 auf RJ11/12 (10 cm), 1 x Kabel F-Stecker auf F-Stecker (23 cm), 1 x F-81 Koaxialkupplung, 1 x Adapter BNC-Buchse auf F-Stecker, 1 x Adapter BNC-Buchse auf F-Buchse, 1 x Adapter RCA-Buchse auf F-Stecker, 1 x Adapter RCA-Buchse auf F-Buchse, 1 x Verdrahtungsübersicht im Briefaschenformat, 1 x Tragetasche.
R158003	VDV II Pro – Tester für Sprach-, Daten- und Videoleitungen. Beinhaltet 1 x Tester, 1 x Remoteadapter mit zwei Ports, 1 x Koaxial-Remoteadapter, 1 x Alkali-Batterie, 1 x mehrsprachige Bedienungsanleitung, 2 x Kabel RJ45 auf Krokodilklemme (39 cm), 2 x geschirmtes Kabel RJ45 auf RJ45 (15 cm), 2 x Kabel RJ12 auf RJ12 (10 cm), 1 x Kabel F-Stecker auf F-Stecker (23 cm), 1 x F-81 Koaxialkupplung, 1 x Adapter BNC-Buchse auf F-Stecker, 1 x Adapter BNC-Buchse auf F-Buchse, 1 x Adapter RCA-Buchse auf F-Stecker, 1 x Adapter RCA-Buchse auf F-Buchse, 1 x Verdrahtungsübersicht im Briefaschenformat, 1 x Tragetasche.

Spezifikationen

Abmessungen mm	Gewicht	Längenmessung	Stromversorgung
160 x 76 x 36	0,26 kg	0,3 - 450m / 1-1476 ft (nur Plus und Pro)	9-Volt Alkali-Batterie - Durchschnittliche Lebensdauer 20 Stunden min. bei Dauerbetrieb (ohne Hintergrundbeleuchtung)

Für zusätzliche Spezifikationen, bitte unsere Webseite besuchen.



Zubehör

Bestell-Nr.	Lieferumfang
158050	Satz aus 12 x RJ45 Remoteadaptern* (Nr. 1 - 12)
158051	Satz aus 24 x RJ45 Port-Identifizierern** (Nr. 1 - 24)
158053	Satz aus 12 x Koaxial-Remoteadaptern* (Nr. 1 - 12)
62-164	TREND induktiver Empfänger

* Unterschiedlich nummerierte Remoteadapter erlauben das Testen mehrerer Kabel.

** Mehrere Port-Identifizierer vereinfachen die Kennzeichnung des Kabels am Patchfeld.



TREND NETWORKS
Gutenbergstr. 10, D-85737 Ismaning, Germany.
Tel. +49 (0)89 99 686-0 | Fax. +49 (0)89 99 686-111
germanysales@trend-networks.com

www.trend-networks.com



Technische Änderungen und Irrtümer vorbehalten.
Gedruckt in Großbritannien.
© TREND NETWORKS 2020
Dokumenten Nr. 158807 Rev 3.