



TREND NETWORKS



**JETZT MIT
TOUCHSCREEN
(Plus & Pro)**



NaviTEK NT

Netzwerk- und Verifizierungstester für die Fehlersuche

Depend On Us

NaviTEK NT

Netzwerk- und Verifizierungstester



Der NaviTEK NT ist ein Netzwerktester zur Fehlersuche und Wartung in aktiven und passiven Kupferkabel- und Glasfasernetzen. Mit seiner optimierten grafischen Benutzeroberfläche ermöglicht der NaviTEK NT den Netzwerktechnikern Verbindungsstörungen im Netzwerk schneller als je zuvor zu identifizieren und zu beheben. Anschließend lassen sich die Tests als PDF-Bericht speichern und über die kostenlose TREND AnyWARE™ App an Kollegen und Kunden übermitteln.

Für die Anforderungen der Netzwerktechniker entwickelt

Heute steht den Netzwerktechnikern eine breite Palette von Software-Tools zur Fehlersuche zur Verfügung, die unter ganz bestimmten Einsatzbedingungen sicherlich nützlich sind, doch auch erhebliche Beschränkungen aufweisen. Der NaviTEK NT dagegen bietet ein umfassendes Paket von Test- und Diagnosefunktionen, die nur auf speziellen Handtestern zu finden sind:

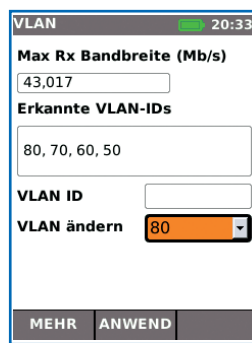
- Testanschlüsse für Kupferkabel und Glasfaser
- Schnelles Erkennen der Strecken- und IP-Daten, wie Duplex, Datenrate, Port-ID, VLAN, DNS, DHCP, Gateway-Status und IP-Adresse
- Erkennen von Diensten wie ISDN, POTS und PoE
- Exakter Verdrahtungstest mit Längenmessung und Angabe der Fehlerentfernung
- Robustes und kompaktes Design für beengte Einsatzumgebungen
- Sicherer Schutz vor Angriffen durch Viren und Schadsoftware

Überblick über Ports und Netzwerke



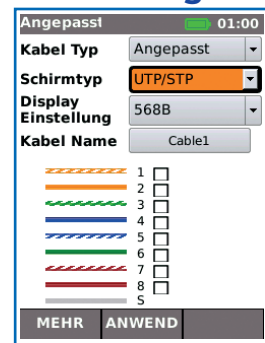
Nach Drücken der Autotest-Taste werden zusammenfassende Angaben angezeigt und die Netzwerkparameter können einzeln überprüft werden.

VLAN-Erkennung und Betrieb



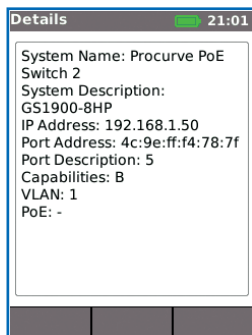
Die automatische Erkennung von VLAN-IDs erlaubt dem Anwender, den NaviTEK NT für den Betrieb in einem VLAN einzurichten.

Kundenspezifischer Verdrahtungstest



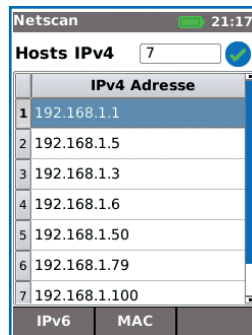
Arbeiten Sie mit einer umfassenderen Vorlagenliste für den Verdrahtungstest mit gängigen Ethernet-Kabeltypen sowie anderen Kabeln, wie Profinet, ISDN und Deutsche-Bahn-Kabel.

Angaben zum CDP/LLDP/EDP-Port



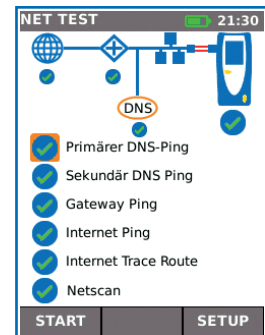
Anzeige der Port-Daten mit Hilfe des Extreme Discovery Protocol (EDP), des Link Layer Discovery Protocol (LLDP) und des Cisco Discovery Protocol (CDP).

Netscan



Anzeige einer Liste von IP- und MAC-Adressen für alle mit dem Netzwerk verbundenen Geräte.

Netzwerk-Scanner

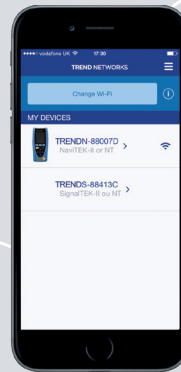


Anzeige des Netzwerkplanes zum Prüfen der Ergebnisse für die einzelnen Netzelemente.

Standortunabhängige Übermittlung von Testberichten mit der kostenlosen App



TREND
AnyWARE
APP



Schritt 1

Testen

- Job-Ordner erstellen
- Angaben zum Standort eingeben
- Autotest an Kupfer- und Glasfaser-Kabel bzw. Netze

Schritt 2

Koppeln

- WLAN im NaviTEK NT aktivieren
- Über die TREND-App eine Verbindung zu Ihrem Mobiltelefon oder Tablet aufbauen
- Testberichte auf Ihr Mobilgerät übertragen
- Testberichte direkt über das Mobilgerät aufrufen

Schritt 3

Senden

- Zu sendende Berichte (PDF oder CSV) auswählen
- Das bevorzugte Übertragungsverfahren auswählen: E-Mail, FTP, Cloud-Speicher u.a.
- Datei abschicken
- Wahlweise können die Testergebnisse auf einen USB-Stick gespeichert werden

Laden Sie sich die **KOSTENLOSE** App noch heute herunter



NavITEK NT

Ausführung von Tests an Kupfer-Verkabelungen und -Netze:

- Anzeige der Netzwerkkonfiguration - IPv4 /IPv6-kompatibel
- Graphisch detaillierter Verdrahtungstest mit Fehlerlokalisierung, Split-Pair, Unterbrechungen und Kurzschlüssen
- Angabe der Entfernung zu Unterbrechungen und Kurzschlüssen (TDR)
- PoE/PoE+-Erkennung
- Tongenerierung zur Kabelsuche
- Autotest-Taste für Pin- und Traceroute-Tests im Netzwerkmodus
- Hub-Blinken zur Port-Identifikation
- DHCP-Client
- Switch-Erkennung: 10/100/1000 Mbit/s
- Vom Anwender austauschbare RJ45-Einsätze
- Unterstützung von bis zu 12 Remoteadapters für Verdrahtungstests
- Farbbildschirm mit Hintergrundbeleuchtung

NavITEK NT Plus

Alle Funktionen des NavITEK NT sowie:

- Touchscreen
- Kundenspezifischer Verdrahtungstest
- Autotest-Taste zum Ausführen einer Netzwerk-Testreihe: Internet-Verbindung (Ping, DNS, Gateway, Traceroute) und NetScan
- Netzwerk-Scanner-Anzeige (NET TEST) mit detaillierten Angaben zu Ports und zum Netzwerk
- Port-Identifikation mit EDP/CDP/LLDP-Protokollen
- VLAN-Unterstützung
- Netzwerk-Scan (IP- und MAC-Adressen der aktiven Geräte)
- PoE/PoE+ Lasttest
- Netzwerklast-Balkenanzeige
- Interner Speicher für mehr als 5000 Testberichte
- Generierung von Testberichten (PDF oder CSV)
- Übermitteln Sie Testberichte mit der mobilen App TREND AnyWARE

NavITEK NT Pro

Alle Funktionen des NavITEK NT Plus sowie:

- Anschluss für Glasfaserkabel
- Anmeldung über 802.1x-Protokoll
- Anzeige des Leistungspegels und des Ok-/Fehler-Ergebnisses über SFP-Modul

NaviTEK NT

Netzwerk- und Verifizierungstester

Testberichte

Die Berichtszusammenfassung ist anpassbar und kann das Logo sowie den Namen des Unternehmens und des Technikers enthalten. Es stehen drei verschiedene Berichte zur Auswahl, die entweder nur die bestandenen (Pass), die nicht bestandenen (Fail) oder alle Tests in den Bericht mit aufnehmen:

- Überblick
- Kurz
- Voll (siehe Beispiel rechts)



Bestellangaben

Bestell-Nr.	Beschreibung
R153001	NaviTEK NT – Netzwerk- und Verifizierungstester. 1 x NaviTEK NT Tester, 1 x Remoteadapter Nr. 1, 4 x AA-Trockenbatterien, 2 x Patchkabel (30cm, Kat. 5e, STP), 1 x Kurzbedienungsanleitung, 1 x Tragetasche
R151005	NaviTEK NT Plus– Netzwerk- und Verifizierungstester. 1 x NaviTEK NT Plus Tester mit Touchscreen, 1 x Remoteadapter Nr. 1, 1 x Akku-Modul, 1 x Netzteil mit UK/EU/US-Adaptoren, 2 Patchkabel (30cm, Kat. 5e, STP), 1 x USB WiFi- Adapter, 1 x Kurzbedienungsanleitung, 1 x Tragetasche
R151006	NaviTEK NT Pro – Netzwerk- und Verifizierungstester. 1 x NaviTEK NT Pro Tester mit Touchscreen, 1 x Remoteadapter Nr. 1, 1 x Akku-Modul, 1 x Netzteil mit UK/EU/US-Adaptoren, 2 x Patchkabel (30cm, Kat. 5e, STP), 1 x USB WiFi- Adapter, 1 x Kurzbedienungsanleitung, 1 x Tragetasche

Setup		Results	
Port	Auto	Speed	1000 Mb/s
Line Rate	Auto	Full Duplex	Full Duplex
Duplex	Auto	Assigned	172.20.20.24
IPv4	Static	Assigned	2001:505:1501::c00216:af:fe8b:7d
IPv6	Static	Assigned	2001:505:1501::c00216:af:fe8b:7d

POE Load	Port	Type	Min. Pwr		Max. Pwr		Pair 12-34		Pair 42-78	
			(W)	(W)	(W)	(W)	Voltage (V)	Current (mA)	Voltage (V)	Current (mA)
	1	Auto	0	0	0	0	0	0	0	0

Primary DNS Ping	Type	Destination	Pause (ms)	Length (bytes)	Tx (Packets)	Rx (Packets)	Min RTT (ms)	Avg RTT (ms)	Max RTT (ms)
✓	Auto	172.20.1.1	1000	64	3	3	1.2	1.2	1.2

Secondary DNS Ping	Type	Destination	Pause (ms)	Length (bytes)	Tx (Packets)	Rx (Packets)	Min RTT (ms)	Avg RTT (ms)	Max RTT (ms)
✓	Auto	172.22.1.1	1000	64	3	3	40	49.6	64.3

Gateway Ping	Type	Destination	Pause (ms)	Length (bytes)	Tx (Packets)	Rx (Packets)	Min RTT (ms)	Avg RTT (ms)	Max RTT (ms)
✓	Auto	172.20.0.3	1000	64	3	3	1.1	1.3	1.4

Internet Ping	Type	Destination	Pause (ms)	Length (bytes)	Tx (Packets)	Rx (Packets)	Min RTT (ms)	Avg RTT (ms)	Max RTT (ms)
✓	Manual	www.google.com	1000	64	3	3	4.4	5.2	6.4

Trace Route	Type	Destination	Max Hops	Timeout (s)	Total Hops	Time (ms)		
						Time 1 (ms)	Time 2 (ms)	Time 3 (ms)
✓	Auto	www.google.com	30	3	4	4.229	4.028	3.984

Netscan	IP Address	MAC Address	Scan Range	Max Hosts	Ports Found
	172.20.20.20	00:0c:29:45:37:26	172.20.20.20	256	21
	172.20.20.26	54:00:71:16:98:09	172.20.20.26	256	21
	172.20.20.46	3c:73:07:3a:6c:09	172.20.20.46	256	21
	172.20.20.51	a4:54:16:41:c9:17	172.20.20.51	256	21
	172.20.20.55	3c:0f:30:7c:03:05	172.20.20.55	256	21
	172.20.20.47	10:78:42:d4:2b:28	172.20.20.47	256	21
	172.20.20.18	a4:08:12:77:9a:03	172.20.20.18	256	21
	172.20.20.81	54:00:71:16:98:0e	172.20.20.81	256	21

Technische Daten finden Sie auf unserer Webseite www.trend-networks.com.

Zubehör

Bestell-Nr.	Beschreibung
MGKSX1	850 nm Multimode SFP-Modul-Kit
MGKLX2	1310 nm Singlemode SFP-Modul-Kit
MGKZX3	1550 nm Singlemode SFP-Modul-Kit
150058	1x Auswechselwerkzeug für RJ45-Einsätze, 10 x Lifejack RJ45-Einsätze

Für Ersatzzubehör besuchen Sie bitte unsere Webseite www.trend-networks.com.

Technische Daten

Max. Anzahl d. Jobs	Max. Anzahl d. gespeicherten Tests	Max. Länge	Batterie-Lebensdauer	Abmessungen je Gerät in mm	Gewicht je Gerät
50	5000	181 m.	bis zu 5 Std.	175 x 80 x 40	0.4 Kg

Technische Daten finden Sie auf unserer Webseite unter www.trend-networks.com.



iPhone® und iTunes® sind in den USA und anderen Ländern eingetragene Marken von Apple Inc. Google Play™ und Android™ sind Marken von Google, Inc. Alle Rechte vorbehalten. TREND, TREND NETWORKS, TREND AnyWARE und die SignalTEK-Logos sind Marken oder eingetragene Marken von TREND NETWORKS.

TREND NETWORKS
Gutenbergstr. 10, D-85737 Ismaning, Germany.
Tel. +49 (0)89 99 686-0 | Fax. +49 (0)89 99 686-111
germanysales@trend-networks.com

www.trend-networks.com



Technische Änderungen und Irrtümer vorbehalten.
Gedruckt in Großbritannien.
© TREND NETWORKS 2020
Dokumenten Nr. 151853, Rev. 3.