



## BADEWANNEN BRAUSETASSEN WHIRLWANNEN

Athene Neu	132
Classic	133
Venus	135
Una	137
Apollo	141
Forta	142
Era	144
Martin	145
Spa	146

# ATHENE NEU

ACRYL



### Badewannenaufsatz

80 x 150 cm, Fixteil 24 cm, Schwenkteil (nur nach innen) 60 cm, Glas ESG mit Clean-Beschichtung, Profile in Chrom, Stabilisierungsstange

Für linke Wanne: PRIATHWAL  
Für rechte Wanne: PRIATHWAR

458,-



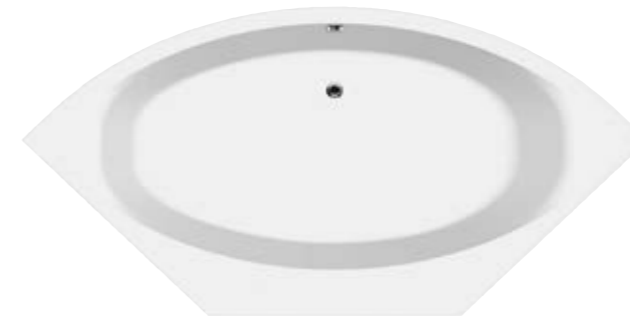
### Kombiwanne

- Mit Einstieg
- Linkes (L) oder rechtes (R) Modell
- Nackenstütze, kann auch als Sitzbrett verwendet werden, Belastbar bis 150 kg
- Ab- und Überlaufgarnitur mit integriertem Einlauf
- Rahmengestell
- 1 Front- und 1 Seitenschürze

160 x 70 (80) cm	PRIATH160++N	3.068,-
170 x 70 (80) cm	PRIATH170++N	3.068,-
180 x 75 (85) cm	PRIATH180++N	3.377,-

# CLASSIC

ACRYL



### Wanne

Eck-Duo ohne Ecke, Weiß

150 x 150 cm  
CCEW150 746,-

passender Wannenträger  
CCWTEW150 619,-

### Wanne

Eck-Duo mit Ecke, Weiß

150 x 150 cm  
CCEW150V 773,-

passender Wannenträger  
CCWTEW150V 644,-



### Wanne

Duo, Weiß

170 x 75 cm  
CCDW170 495,-

passender Wannenträger  
CCWTDW170 261,-

180 x 80 cm  
CCDW180 525,-

passender Wannenträger  
CCWTDW180 264,-

190 x 90 cm  
CCDW190 589,-

passender Wannenträger  
CCWTDW190 287,-

### Wanne

Körperform, Weiß

170 x 75 cm  
CCKW170 428,-

passender Wannenträger  
CCWTKW170 252,-

### Wanne

6-Eck, Weiß

190 x 90 cm  
CCSEW190 642,-

passender Wannenträger  
CCWTSEW190 358,-



Abbildung: linkes Modell, bestehend aus: PRIATH170LN, PRIATHWAL

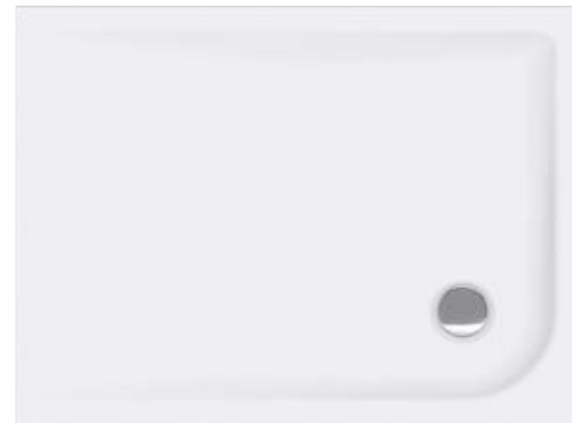
# CLASSIC

ACRYL



### Brausetasse Flach

Wei	
80 x 80 x 5,5 cm CCBT80F	<b>283,-</b>
passender Brausetassentrger CCWTBT80F	<b>167,-</b>
90 x 90 x 5,5 cm CCBT90F	<b>304,-</b>
passender Brausetassentrger CCWTBT90F	<b>173,-</b>
100 x 100 x 5,5 cm CCBT100F	<b>363,-</b>
passender Brausetassentrger CCWTBT100F	<b>188,-</b>



### Brausetasse Flach

Wei	
80 x 90 x 5,5 cm CCBT8090F	<b>318,-</b>
passender Brausetassentrger CCWTBT8090F	<b>173,-</b>
80 x 100 x 5,5 cm CCBT80100F	<b>363,-</b>
passender Brausetassentrger CCWTBT80100F	<b>173,-</b>
80 x 120 x 5,5 cm CCBT80120F	<b>428,-</b>
passender Brausetassentrger CCWTBT80120F	<b>182,-</b>

### Brausetasse Flach

Radius 55, Wei	
90 x 90 x 5,5 cm CCRBT90	<b>321,-</b>
passender Brausetassentrger CCWTRBT90	<b>187,-</b>
100 x 100 x 5,5 cm CCRBT100	<b>369,-</b>
passender Brausetassentrger CCWTRBT100	<b>195,-</b>



# VENUS

ACRYL



### Wanne

Duo, Wei	
170 x 75 cm *PRIVP170N	<b>499,-</b>
passender Wannentrger WTVP170N	<b>237,-</b>
180 x 80 cm *PRIVP180N	<b>515,-</b>
passender Wannentrger WTVP180N	<b>237,-</b>



### Wanne

Duo, Wei	
180 x 80 cm *PRIVDUO180	<b>496,-</b>
passender Wannentrger WTVDUO180	<b>237,-</b>
190 x 90 cm *PRIVDUO190	<b>569,-</b>
passender Wannentrger WTVDUO190	<b>257,-</b>



### Wanne

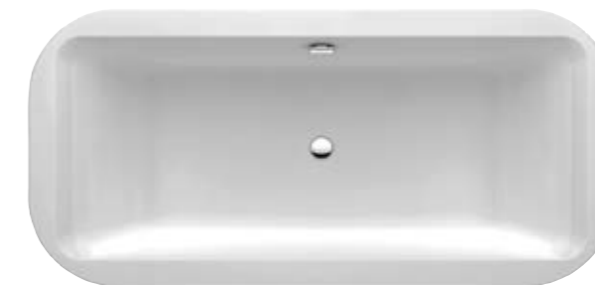
Kperform, Wei	
170 x 75 cm PRIVK170	<b>342,-</b>
passender Wannentrger WTVK170	<b>186,-</b>



### Wanne

6-Eck, 210 x 80 cm, Wei	
PRIV6EKW	<b>732,-</b>
passender Wannentrger WTV6EKW	<b>355,-</b>

\* Hinweis: Besonders tiefe Wanne



### Wanne

Oval, 190 x 90 cm,	
Wei	
PRIVOW190	<b>678,-</b>
passender Wannentrger WTVOW190	<b>356,-</b>



### Wanne

Eck-Duo ohne Ecke,	
140 x 140 cm,	
Wei	
PRIVEW140N	<b>797,-</b>
passender Wannentrger WTVEW140N	<b>527,-</b>



**Brausetasse flach**  
Weiß

90 x 90 x 4,7 cm  
PRIVBT90.4 **273,-**

passender Brausetassenträger  
WTVBT90.4 **119,-**

100 x 100 x 4,7 cm  
PRIVBT100.4 **345,-**

passender Brausetassenträger  
WTVBT100.4 **167,-**



**Brausetasse flach**  
Weiß

100 x 80 x 4,7 cm  
PRIVBT100.80.4 **329,-**

passender Brausetassenträger  
WTVBT100.80.4 **119,-**

100 x 90 x 4,7 cm  
PRIVBT100.90.4 **329,-**

passender Brausetassenträger  
WTVBT100.90.4 **167,-**



**Brausetasse flach**  
Radius 55 cm, Weiß

90 x 90 x 4,7 cm  
PRIVRD90.4 **289,-**

passender Brausetassenträger  
WTVRD90.4 **136,-**

100 x 100 x 4,7 cm  
PRIVRD100.4 **369,-**

passender Brausetassenträger  
WTVRD100.4 **185,-**



**Brausetasse flach**  
Weiß

120 x 80 x 4,7 cm  
PRIVBT120.80.4 **409,-**

passender Brausetassenträger  
WTVBT120.80.4 **185,-**

120 x 90 x 4,7 cm  
PRIVBT120.90.4 **409,-**

passender Brausetassenträger  
WTVBT120.90.4 **185,-**

120 x 100 x 4,7 cm  
PRIVBT120.100.4 **409,-**

passender Brausetassenträger  
WTVBT120.100.4 **185,-**



**Brausetasse flach**  
Weiß

140 x 90 x 4,7 cm  
PRIVBT140.90.4 **479,-**

passender Brausetassenträger  
WTVBT140.90.4 **186,-**

160 x 90 x 4,7 cm  
PRIVBT160.90.4 **499,-**

passender Brausetassenträger  
WTVBT160.90.4 **189,-**



**Wanne**

Combi, Weiß  
170 x 80 cm  
AQBWUNCOM170 **309,-**

passender Wannenträger  
AQTRUNCOM170 **236,-**

180 x 80 cm  
AQBWUNCOM180 **315,-**

passender Wannenträger  
AQTRUNCOM180 **229,-**



**Wanne**

Duo, Weiß  
170 x 75 cm  
AQBWUNDUO170 **301,-**

passender Wannenträger  
AQTRUNDUO170 **209,-**

180 x 80 cm  
AQBWUNDUO180 **397,-**

passender Wannenträger  
AQTRUNDUO180 **229,-**



**Wanne**

Körperform, Weiß  
160 x 70 cm  
AQBWUNK160 **240,-**

passender Wannenträger  
AQTRUNK160 **225,-**

170 x 75 cm  
AQBWUNK170 **240,-**

passender Wannenträger  
AQTRUNK170 **189,-**



**Wanne**

Oval, 180 x 80 cm,  
Weiß  
AQBWUNOW180 **536,-**

passender Wannenträger  
AQTRUNOW180 **565,-**



**Wanne**

6-Eck, 190 x 90 cm,  
Weiß  
AQBWUN6EW190 **579,-**

passender Wannenträger  
AQTRUN6EW190 **252,-**



**Wanne**

Raumsparend, 160 x 90 cm, links oder rechts, Weiß

Version links: AQBWUNRSP160L  
Version rechts: AQBWUNRSP160R **565,-**

passender Wannenträger links/rechts  
AQTRUNRSP160L, AQTRUNRSP160R **649,-**

Abbildung: links



**Wanne**  
Eck-Duo mit Ecke, 140 x 140 cm, Weiß  
AQBWUNEWE140

515,-

passender Wannenträger  
ohne / mit Ablage  
AQTRUNEWE140 / AQTRUNEWE140A

517,-



**Wanne**  
Eck-Duo ohne Ecke, 140 x 140 cm, Weiß  
AQBWUNEWE140

515,-

passender Wannenträger  
ohne / mit Ablage  
AQTRUNEWE140 / AQTRUNEWE140A

517,-



**Schürze für Wannen**  
Für Magnetbefestigung (AQBWUNEWE140 und AQBWUNEWE140)

AQBWUNSCH140 327,-

**Achtung: Passendes Tragegestell für fachgerechte Montage notwendig!**

AQBWUNTG140 499,-

## ERA

### ZUBEHÖR FÜR ACRYL- UND STAHL-BRAUSETASSEN

<b>Wannenfüße</b> Verstellbereich 14,6 - 21,7 cm	PRIBWFAC	25,60	<b>Wannenfüße</b> Verstellbereich 12 - 19,5 cm, mit Schallschutz	COBWF	44,40
<b>Stützfuß für Sitzfläche der Wanne (Eck)</b> Verstellbereich 36 - 45 cm	PRISTF	15,30	<b>Einstellhilfe für Wannenfüße</b> Zur stufenlosen Höheneinstellung der Wannenfüße COBWF	COEHWF	39,-
<b>Montagewinkel</b> Profillänge 1 x 88 cm, 2 x 67 cm	PRIMW	46,30	<b>Ab- und Überlaufgarnitur</b> Rohbauset	CCAUR	59,-
<b>Ab- und Überlaufgarnitur</b> Komplett mit Sichtteil, Chrom	AQBWERAUC	54,80	Sichtteil	CCAUS	27,-
<b>Ab-, Über- und Einlaufgarnitur</b> Komplett mit Sichtteil, Chrom	AQBWERAUEC	184,60	<b>Ab- und Einlaufgarnitur</b> Rohbauset	CCEAUR	149,-
<b>Ab- und Überlaufgarnitur für Sonderwannen</b> Komplett mit Sichtteil, Chrom	PRIF3231 + PRIF3235N	100,80	Sichtteil	CCEAUS	216,-
<b>Montagewinkel Set</b> Profillänge 2 x 65 cm, 2 x Klick-Anker, inkl. Schallschutz	COMWSET	48,-	<b>Pflege- und Reparaturset</b> für Stahl- und Acrylwannen	COWPSET	38,20



#### Brausetasse flach

Weiß  
80 x 80 x 6,5 cm  
passender Brausetassenträger

AQBTUNBT80F  
AQTRUNBT80F

206,-  
119,-

90 x 90 x 6,5 cm  
passender Brausetassenträger

AQBTUNBT90F  
AQTRUNBT90F

206,-  
119,-

100 x 100 x 6,5 cm  
passender Brausetassenträger

AQBTUNBT100F  
AQTRUNBT100F

226,-  
140,-

#### Strukturträger inklusive Brausetasse

80 x 80 x 6,5 cm

AQBTUNBT80FST  
AQBTUNBT90FST

349,-  
383,-

Gesamthöhe jeweils 17 cm



#### Brausetasse

Weiß  
80 x 80 x 16 cm  
passender Brausetassenträger

AQBTUNBT80  
AQTRUNBT80

144,-  
119,-

90 x 90 x 16 cm  
passender Brausetassenträger

AQBTUNBT90  
AQTRUNBT90

171,-  
119,-

#### Strukturträger inklusive Brausetasse

80 x 80 x 16 cm

AQBTUNBT80ST  
AQBTUNBT90ST

349,-  
383,-

Gesamthöhe jeweils 30 cm



#### Brausetasse flach

Weiß  
80 x 75 x 6,5 cm  
passender Brausetassenträger

AQBTUNBT80.75F  
AQTRUNBT80.75F

223,-  
140,-

90 x 75 x 6,5 cm  
passender Brausetassenträger

AQBTUNBT90.75F  
AQTRUNBT90.75F

223,-  
140,-

90 x 80 x 6,5 cm  
passender Brausetassenträger

AQBTUNBT90.80F  
AQTRUNBT90.80F

234,-  
140,-

## ERA

### ZUBEHÖR FÜR ACRYL- UND STAHL-BRAUSETASSEN

<b>Brausetassenfußgestell</b> Von 80 x 75 - 90 x 90 cm	PRIBTF5N	29,-	<b>Montagerahmen</b> bis 150 x 180 cm	MEPA150181AQ	250,90
Von 80 x 75 - 100 x 100 cm	MEPA150130AQ	47,80	<b>Brausetassensifon</b> Komplett mit Sichtteil, Chrom d52	AQBTERRBS52C	32,50
MEPA150140AQ		63,40	d90	AQBTERRBS90C	66,-
<b>Montagerahmen</b> Von 80 x 75 - 100 x 100 cm Für Stahl:	MEPA150182AQ	155,70	<b>Brausetassenfußgestell</b> Von 75 x 80 - 100 x 100 cm, Höhe von 9 - 12 cm, inkl. Schallschutz	COBTFN	43,90
Für Acryl:	MEPA150183AQ	191,30			
Für Acryl:	MEPA150194AQ	42,30			



**Brausetasse**  
Weiß

90 x 75 x 16 cm  
AQBTUNBT90.75

passender Brausetassenträger  
AQTRUNBT90.75

183,-

140,-

**Brausetasse flach**

Weiß

80 x 80 x 6,5 cm, Radius 50 cm  
AQBTUNRBT80F

passender Brausetassenträger  
AQTRUNRBT80F

90 x 90 x 6,5 cm, Radius 55 cm  
AQBTUNRBT90F

passender Brausetassenträger  
AQTRUNRBT90F

100 x 100 x 6,5 cm, Radius 55 cm  
AQBTUNRBT100F

passender Brausetassenträger  
AQTRUNRBT100F

201,-

225,-

219,-

127,-

249,-

169,-

**Strukturträger inklusive Brausetasse**

80 x 80 x 6,5 cm  
AQBTUNRBT80FST

385,-

90 x 90 x 6,5 cm  
AQBTUNRBT90FST

456,-

**Gesamthöhe jeweils 17 cm**

**Brausetasse**

Weiß

80 x 80 x 16 cm, Radius 50 cm  
AQBTUNRBT80

passender Brausetassenträger  
AQTRUNRBT80

90 x 90 x 16 cm, Radius 55 cm  
AQBTUNRBT90

passender Brausetassenträger  
AQTRUNRBT90

151,-

228,-

171,-

209,-



**Brausetasse flach**  
Weiß

90 x 90 x 3 cm  
PRIABT90

406,-

100 x 100 x 3 cm  
PRIABT100

464,-

**Brausetasse flach**

Radius 55 cm, Weiß

90 x 90 x 3 cm  
PRIARD90

406,-

100 x 100 x 3 cm  
PRIARD100

464,-

**Dichtmembrane**

Für alle Badewannen und Brausetassen

Länge 2,5 m  
PRIADM2

70,-

Länge 3 m  
PRIADM3

78,-



Die Serie „Apollo“ wird aus dem Werkstoff Mineralguss gefertigt und mit einer NGA-Gelcoat-Schicht versehen. Diese hat eine hautsympathische und rutschhemmende Funktion. Die weiteren Vorteile dieser Serie sind Stabilität, hervorragende Schalldämmwirkung und Wärmeisolierung.

Für die im Lieferumfang enthaltenen Füße mit einem Verstellbereich von 10,5 bis 13 cm (inkl. 3 cm Brausetassenhöhe) sind die Gewindeaufnahmen in der Brausetasse bereits fertig eingearbeitet.

Die Brausetasse kann auch ohne Füße direkt auf den Fliesenboden aufgesetzt oder bodenbündig eingebaut werden, z. B. bei barrierefreien Bädern.

Für die fachgerechte Montage empfehlen wir die Dichtmembrane um ein Aufsteigen von Feuchtigkeit hinter den Fliesen zu vermeiden.



### Brausetasse

Schweres Modell, Weiß

80 x 80 x 14 cm  
AQBTFOBT80S

114,-

passender Brausetassenträger  
AQTRFOBT80S

58,-

90 x 90 x 14 cm  
AQBTFOBT90S

132,-

passender Brausetassenträger  
AQTRFOBT90S

62,-



### Brausetasse flach

Schweres Modell, Weiß

80 x 80 x 2,5 cm  
AQBTFOBT80FS

331,-

passender Brausetassenträger  
AQTRFOBT80FS

104,-

90 x 90 x 2,5 cm  
AQBTFOBT90FS

343,-

passender Brausetassenträger  
AQTRFOBT90FS

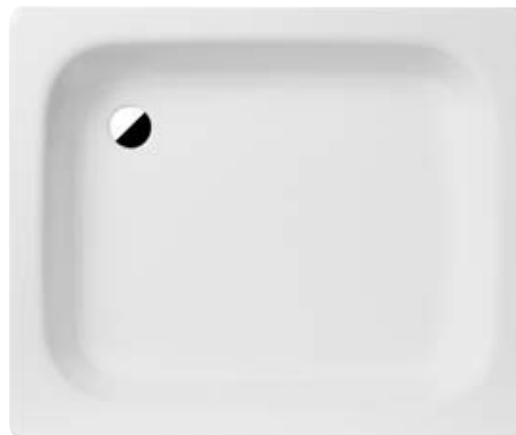
113,-

100 x 100 x 2,5 cm  
AQBTFOBT100FS

400,-

passender Brausetassenträger  
AQTRFOBT100FS

135,-



### Brausetasse

Schweres Modell, Weiß

90 x 75 x 14 cm  
AQBTFOBT90.75S

143,-

passender Brausetassenträger  
AQTRFOBT90.75S

72,-



### Brausetasse flach

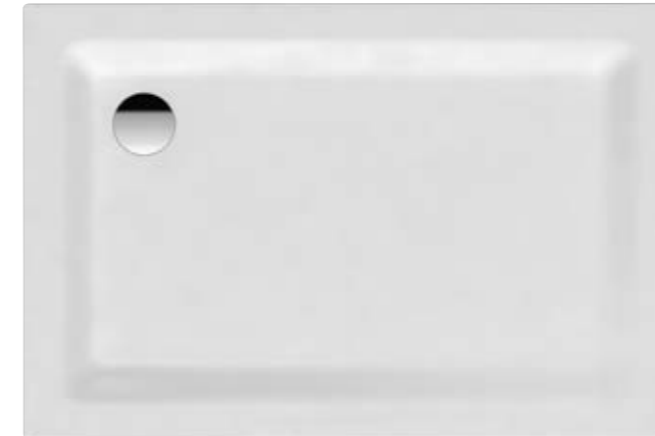
Schweres Modell, Weiß

90 x 75 x 2,5 cm  
AQBTFOBT90.75FS

343,-

passender Brausetassenträger  
AQTRFOBT90.75FS

113,-



### Brausetasse flach

Schweres Modell, Weiß

120 x 80 x 2,5 cm  
AQBTFOBT120.8FS

456,-

passender Brausetassenträger  
AQTRFOBT120.8FS

154,-



### Wanne

Körperform, 170 x 75 cm, Schweres Modell, Weiß  
AQBWFOK170.75S

212,-

passender Wannenträger  
AQTRFOK170.75S

99,-

\* Für leichtes und schweres Modell



### Wanne

Körperform, Weiß

Leichtes Modell, 150 x 70 cm  
AQBWFOK150

162,-

Leichtes Modell, 160 x 70 cm  
AQBWFOK160

141,-

Schweres Modell, 160 x 70 cm  
AQBWFOK160S

192,-

passender Wannenträger  
\* AQTRFOK160

164,-

Leichtes Modell, 170 x 70 cm  
AQBWFOK170

148,-

Schweres Modell, 170 x 70 cm  
AQBWFOK170S

201,-

passender Wannenträger  
\* AQTRFOK170

153,-

### ZUBEHÖR FÜR STAHEMAIL BADEWANNEN

#### Wannenfußgestell

AQBWFOWF

29,-



**Dichtband mit integriertem Schnitenschutz**

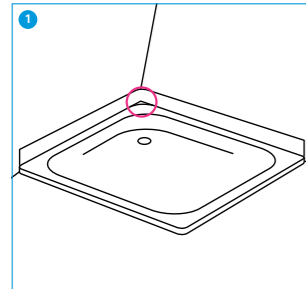
Gegen mechanische Beschädigung  
Für alle Badewannen und Brausetassen

**Lieferumfang:**

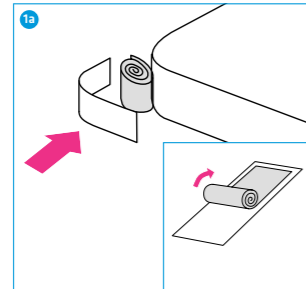
- Dichtband inkl. Butylklebstoff und integriertem Schnitenschutz
- Schallschutzband
- 2 Butylstreifen (Eckenausgleich)
- Schablone

Länge 3,5 m      AQBWERDBS3      **99,-**

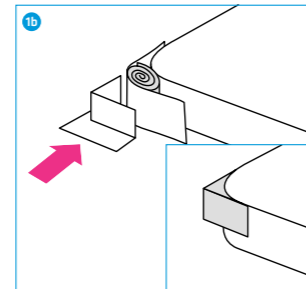
Länge 10,5 m      AQBWERDBS10      **279,-**



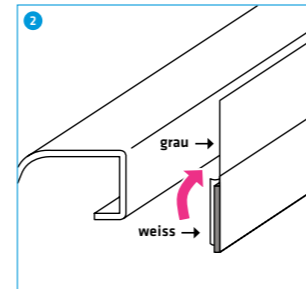
Wannenrand säubern. Ermitteln der Eckstücke.



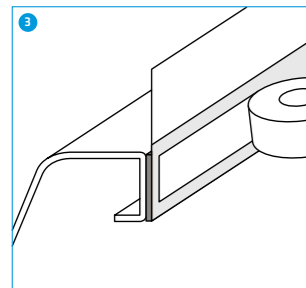
Butylstück verwenden, aufrollen und auf Radius setzen.



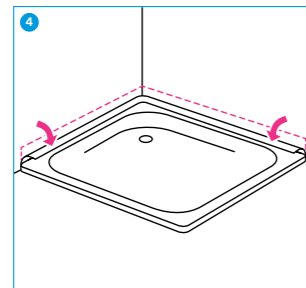
Eckfüllstück mit gelieferter Schablone zu 90°-Ecke formen.



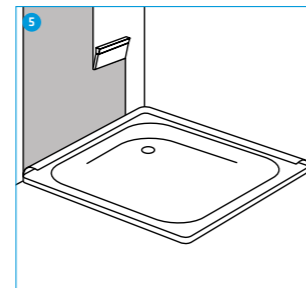
Abdeckfolie des unteren Butylstreifen von der Innenseite des Wannendichtbandes entfernen und an den Wannenrand faltenfrei ankleben. An dem Wanneneck spannungsfrei herumführen.



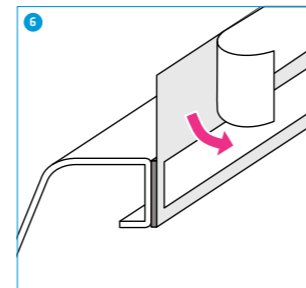
Weisses Schallschutzband mittig an Wannenrand anbringen.



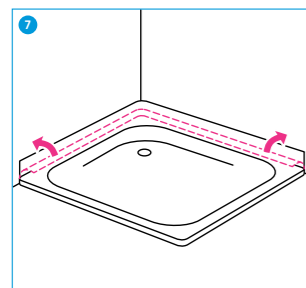
Wanne standfest montieren / Ablauf anschliessen. (Dichtigkeitskontrolle) Wannendichtband herunter legen.



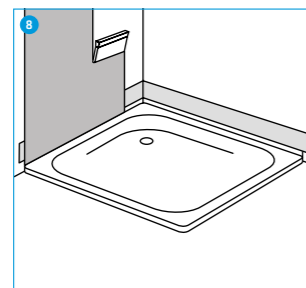
Verbundabdichtung gemäss Herstellerangaben aufbringen. (Empfehlung bauseits bereits erbracht)



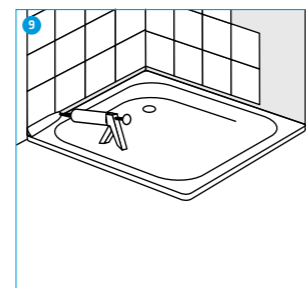
Obere Abdeckfolie auf der Rückseite abziehen.



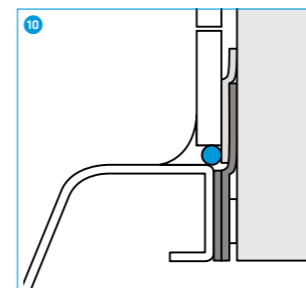
Wannendichtband hochlegen und auf Verbundabdichtung plan aufbringen. Mit der Hand oder einer Anpresswalze gut andrücken.



Zweite Verbundabdichtung gemäss Herstellerangaben aufbringen.



Die Fliesen mit einem Abstand von ca. 5 mm OK-Wannenrand aufbringen. Nach dem Fliesen in die entstandene Fuge ein Fugenhinterfüllprofil (Rundschnur) einlegen und anschliessend mit Sanitär silikon ausfügen.



Detailansicht. Montage gemäss IVD-Merkblatt 3 Teil 1



**Wannenfugenband**

Für alle Badewannen und Brausetassen

Länge 3,3 m  
PRIWBM3      **75,-**

Länge 10 m  
PRIWBM10      **206,-**



**AUF EINEN BLICK:**  
Alle Vorteile des Wannenfugenbandes „Martin“

**Trockene Aussichten**

„Martin“ Wannenfugenband verhindert bei Silikonfugenriss Wasserschäden. Eintrittstellen für Feuchtigkeit werden somit sicher eingeschlossen und Bauwerksschäden verhindert.

**Problemstellung bei Badewannen und Brausetassen**

Silikonfugen verlieren mit der Zeit an Elastizität und bilden Haarrisse. Wand und Fliesenkleber saugen Feuchtigkeit an und verursachen Bauwerksschäden.

**Lösung**

Das „Martin“ Wannenfugenband verhindert das anstehende Feuchtigkeit in die Wand abwandert. Es schließt die Feuchtigkeit ein und verhindert erhebliche Bauwerksschäden im Bad. Das elastische „Martin“ Wannenfugenband ist somit eine versteckte zweite Dichtungsebene.

**Schnelle, einfache und saubere Montage**

„Martin“ Wannenfugenband auf Wannen-Wand anliegenden Wannenrand montieren und ausrichten. Danach Abdeckfolie von Kapillarstoppband (weiß) entfernen und auf Wand fixieren. Passt sich allen Badewannen und Brausetassen, ob eckig oder rund an. Es nimmt Bewegungen auf und gleicht nicht Plan liegende Wände aus, ist sehr robust und meistert jede Einbausituation, dabei werden die Fliesenlegearbeiten garantiert nicht behindert.

Die Montage erfolgt ohne zeitaufwendige Zuschnearbeiten.

**WANNEN- UND BRAUSETASSENTRÄGER**



für Wannen  
ab **99,-**



für Brausetassen  
ab **58,-**

Die **Wannen- und Brausetassenträger** erhalten Sie passend zu allen Badewannen und Brausetassen.

**AUF EINEN BLICK:**  
Alle Vorteile der Wannen- und Brausetassenträger

**Geräuschdämmung**

Wannen- und Brausetassenträger ermöglichen Ihnen ein Bade- und Duscherlebnis auch noch zu später Stunde. Sowohl Wassereinlauf als auch Körperschallgeräusche werden effektiv gedämmt.

**Energiesparende Wärmedämmung**

Bei einem Wannen- und Brausetassenträger reduziert sich die Wassertemperatur in 25 Minuten um nur 1°C!

**Schnelle und saubere Montage**

Wannen- und Brausetassenträger erlauben eine direkte Verfließen. Das bedeutet schnelle und saubere Montage. Schmutzintensive und aufwendige Maurerarbeiten entfallen.

**Umweltschonend produziert**

Bei der Produktion der Wannen- und Brausetassenträger wird auch an die Umwelt gedacht: Sie sind FCKW-frei und recyclebar.





**Whirlwanne System Basic**

- Acryl Wanne Körperform, 180 x 80 cm, Weiß, mit Gestell
- 1 Front- und 1 Seitenschürze
- 6 verstellbare Whirlpool Düsen an den Seitenwänden
- Beleuchtete Steuerung im Wannenrand
- Nackenstütze
- Trockenlaufschutz
- Restwasserentleerung
- Ab- und Überlaufgarnitur inkl. Sifon

AQWWSPK180B

1.259,-



**Whirlwanne System Plus**

- Acryl Wanne Körperform, 180 x 80 cm, Weiß, mit Gestell
- 1 Front- und 1 Seitenschürze
- 6 verstellbare Whirlpool Düsen an den Seitenwänden
- 12 Luftdüsen im Bodenbereich
- Desinfektionsanlage
- Beleuchtete Steuerung im Wannenrand
- Nackenstütze
- Trockenlaufschutz
- Restwasserentleerung
- Ab- und Überlaufgarnitur inkl. Sifon

AQWWSPK180P

3.149,-



**Whirlwanne System Basic**

- Acryl Eck-Duo Wanne 140 x 140 cm, Weiß, mit Gestell
- 1 Schürze
- 6 verstellbare Whirlpool Düsen an den Seitenwänden
- Beleuchtete Steuerung im Wannenrand
- Nackenstütze
- Trockenlaufschutz
- Restwasserentleerung
- Ab- und Überlaufgarnitur inkl. Sifon

AQWWSPW140B

1.919,-



**Whirlwanne System Plus**

- Acryl Eck-Duo Wanne, 140 x 140 cm, Weiß, mit Gestell
- 1 Schürze
- 6 verstellbare Whirlpool Düsen an den Seitenwänden
- 10 Luftdüsen im Bodenbereich
- Desinfektionsanlage
- Beleuchtete Steuerung im Wannenrand
- Nackenstütze
- Trockenlaufschutz
- Restwasserentleerung
- Ab- und Überlaufgarnitur inkl. Sifon

AQWWSPW140P

3.849,-

Whirlpool Düse



Luftdüse



**Whirlpool Düse**

Ein mit Luft gemischter Wasserstrahl massiert den Körper energisch und anregend. Die Düsen sind um 30° verstellbar und können so an die Bedürfnisse angepasst werden.

**Luftdüse**

Es handelt sich um ein System welches mittels spezieller Düsen, die unter Berücksichtigung ergonomischer Kriterien im Wannenboden angebracht sind, Luft in das Wasser bläst.