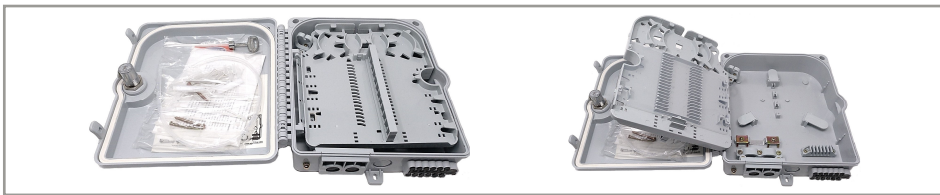


Wand-Spleißbox Economy 12 Port



Verwendung

Die LWL Wand-Spleißbox ist ein Verteil- und Abschlussgehäuse, das zum Spleißen und Patchen eingesetzt wird. Das installationsfreundliche Gehäuse kommt typischerweise bei FTTH Anwendungen zum Einsatz und ist für die Wandmontage im Innen- oder Aussenbereich geeignet.

Merkmale

Geeignet zum Spleißen von LWL Datenkabeln. Kompakte Wand-Spleißbox aus Kunststoff mit innenliegender Kupplungsplatte, inkl. Spleißkassette mit integriertem Spleißhalter (für Schrumpfschutz), Wandbefestigungsset, Kabelbinder. Es können herkömmliche Bündeladerkabel, aber auch Mikrokabel oder Einblasröhrchen innerhalb des Gehäuses befestigt werden. Die Fasern werden dabei vor mechanischen Einwirkungen und Umwelteinflüssen geschützt.

Produktdaten

Material	Kunststoff (ABS)			
Farbe	grau (RAL7035)			
Schutzklasse	IP65			
Abmessungen	Höhe	230 mm		
	Breite	210 mm		
	Tiefe	70 mm		
Einführungen	2 x Gummidichtung teilbar für 2 x Kabel AD max. 10 mm bzw. ungeschnittene Verarbeitung 1 x Kabel AD max. 10 mm 12 Port für Drop Kabel			
Kapazität	max. 12 Spleiße			
	12 x LCdx, SCsx, STsx, E2000sx			
Kupplungen	Keramikhülse	Grade B		
Stecker	Keramikferrule	Multimode	OM4, OM3 Grade B/3	OM2, OM1 Grade C/4
		Singlemode	OS2 UPC Grade B/2	OS2 APC Grade B/1

Bezeichnung	Artikel Nr.
LWL Wand-Spleißbox Economy 12 Port	LEBPEC12wwxyz001

ww	= Kupplungsanzahl	00 - 12
xx	= Kupplungstyp	LC = LC SC = SC ST = ST E2000 = E2 leer = 00
y	= Kupplungsausführung	simplex = S duplex = D quad = Q leer = 0
z	= Faser- bzw. Schliffart	OM4 (PC) = 4 OM3 (PC) = 3 OM2 (PC) = 2 OM1 (PC) = 1 OS2 (UPC) = U OS2 (APC) = A leer = 0

Andere Varianten sind auf Anfrage lieferbar.