

Sockel 19“

Verwendung

Sockel für Datenschränk ECO V2 19“, Datenschränk PRO V2 19“, Serverschränk PRO V2 19“.

Merkmale

Erhöht die Bodenfreiheit um 100 mm. Bis zu zwei Sockel lassen sich übereinander befestigen um eine Höhe von 200 mm zu erreichen. Der Innenraum kann zur Lagerung von Kabelüberlängen und zum Kabelmanagement genutzt werden.



Produktdaten

Einfache Montage unter den Schränken

1,5 - 2,0 mm starkes Stahlblech

Abnehmbare Seitenblenden

Rückseitige Blende mit Bürstenleiste für Kabeldurchführung

Höhe: 100 mm

Farbe: grau (RAL7035), schwarz (RAL9005)

Lieferung erfolgt unmontiert

Bezeichnung	Datenschränk ECO V2 19“	Datenschränk PRO V2 19“	Serverschränk PRO V2 19“	Höhe mm	Breite mm	Tiefe mm	Gewicht kg	Farbe RAL	Artikel Nr.
Sockel 19“ grau	ja	ja	nein	100	600	600	13,2	7035	NWSNTS600600-1
Sockel 19“ grau	ja	ja	nein	100	600	800	14,4	7035	NWSNTS600800-1
Sockel 19“ grau	-	ja	nein	100	600	1000	15,6	7035	NWSNTS6001000-1
Sockel 19“ grau	ja	ja	nein	100	800	800	15,6	7035	NWSNTS800800-1
Sockel 19“ grau	ja	ja	nein	100	800	1000	16,8	7035	NWSNTS8001000-1
Sockel 19“ grau	nein	nein	ja	100	600	1000	15,6	7035	SNSZBSO06/10GR-P2
Sockel 19“ schwarz	nein	nein	ja	100	600	1000	15,6	9005	SNSZBSO06/10SW-P2
Sockel 19“ grau	nein	nein	ja	100	800	1000	16,8	7035	SNSZBSO08/10GR-P2
Sockel 19“ schwarz	nein	nein	ja	100	800	1000	16,8	9005	SNSZBSO08/10SW-P2
Sockel 19“ grau	nein	nein	ja	100	800	1200	18,0	7035	SNSZBSO08/12GR-P2
Sockel 19“ schwarz	nein	nein	ja	100	800	1200	18,0	9005	SNSZBSO08/12SW-P2

Dachlüftereinheit 19“

Verwendung

Dachlüftereinheit für Datenschränk ECO V2 19“, Datenschränk PRO V2 19“.

Merkmale

Die Installation im Dachmodul des Schrankes kann schnell und einfach vorgenommen werden. Ein Schalter und ein regelbares Thermostat sorgen für optimale Anpassungsmöglichkeiten.

Produktdaten

Gehäuse aus robustem Stahlblech, Lüfter mit Gitterabdeckung
Inkl. Thermostat, einstellbar von 0 °C bis zu +35 °C
Ein-/Ausschalter
2 oder 4 bereits eingebaute Lüfter, Luftdurchsatz: 4,6 bzw. 9,2 m³/min.
1,8 m Zuleitung mit Schukostecker
Geräuschpegel: 47 dB/m
Farbe: grau (RAL7035)



Bezeichnung	Höhe mm	Breite mm	Tiefe mm	Gewicht kg	Farbe RAL	Artikel Nr.
Dachlüftereinheit 19“ mit 2 Lüfter grau	45	430	415	3,5	7035	NWSNT19FAN2-1
Dachlüftereinheit 19“ mit 4 Lüfter grau	45	430	415	4,5	7035	NWSNT19FAN4-1

Verwendung

Dachlüftereinheit für Serverschränk PRO V2 19“.

Merkmale

Die Installation im Dachmodul des Schrankes kann schnell und einfach vorgenommen werden. Ein Schalter und ein regelbares Thermostat sorgen für optimale Anpassungsmöglichkeiten.

Produktdaten

Gehäuse aus robustem Stahlblech, Lüfter mit Gitterabdeckung
Inkl. Thermostat, einstellbar von 0 °C bis zu +35 °C
Ein-/Ausschalter
4 oder 6 bereits eingebaute Lüfter, Luftdurchsatz 9,2 bzw. 13,8 m³/min.
1,8 m Zuleitung mit Schukostecker
Geräuschpegel: 47 dB/m
Farbe: grau (RAL7035), schwarz (RAL9005)



Bezeichnung	Höhe mm	Breite mm	Tiefe mm	Gewicht kg	Farbe RAL	Artikel Nr.
Dachlüftereinheit 19“ mit 4 Lüfter grau	65	410	530	5,5	7035	SNSZBDE04GR-P2
Dachlüftereinheit 19“ mit 4 Lüfter schwarz	65	410	530	5,5	9005	SNSZBDE04SW-P2
Dachlüftereinheit 19“ mit 6 Lüfter grau	65	410	530	7,2	7035	SNSZBDE06GR-P2
Dachlüftereinheit 19“ mit 6 Lüfter schwarz	65	410	530	7,2	9005	SNSZBDE06SW-P2

Verwendung

Dachlüftereinheit für Wandschränk PRO V2 19“.

Merkmale

Die Installation im Dachmodul des Schrankes kann schnell und einfach vorgenommen werden. Ein Schalter und ein regelbares Thermostat sorgen für optimale Anpassungsmöglichkeiten.

Produktdaten

Gehäuse aus robustem Stahlblech, Lüfter mit Gitterabdeckung
Inkl. Thermostat, einstellbar von 0 °C bis zu +35 °C
Ein-/Ausschalter
2 bereits eingebaute Lüfter, Luftdurchsatz 4,6 m³/min.
1,8 m Zuleitung mit Schukostecker
Geräuschpegel: 47 dB/m
Farbe: grau (RAL7035)



Bezeichnung	Höhe mm	Breite mm	Tiefe mm	Gewicht kg	Farbe RAL	Artikel Nr.
Dachlüftereinheit 19“ mit 2 Lüfter grau	90	345	150	2,5	7035	NWSNT19FAN2WMT

Fachboden 19“

Verwendung

Fachboden fix für alle Netzwerkschränke.

Merkmale

Der Fachboden fix wird an den 19“ Profilschienen montiert. Stabiles, perforiertes Lochblech mit hohen Traglast, Tragfläche für nicht einbaufähige Komponenten.



Produktdaten

Zum Festeinbau an den 19“ Profilschienen

Stabiles, perforiertes Lochblech

Traglast: 15 - 25 kg

Farbe: grau (RAL7035), schwarz (RAL9005)

Lieferung erfolgt komplett mit Befestigungsmaterial

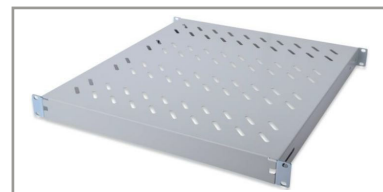
Bezeichnung	HE	Höhe mm	Breite mm	Tiefe mm	Tragkraft kg	Farbe RAL	Gewicht kg	Schränktiefe mm	Artikel Nr.
Fachboden 19“ fix grau	1	44	483	250	15	7035	1,5	≥ 445	NWSNTTRAY1
Fachboden 19“ fix schwarz	1	44	483	250	15	9005	1,5	≥ 445	NWSNTTRAY1-SW
Fachboden 19“ fix grau	1	44	483	400	15	7035	3,0	≥ 600	NWSNTTRAY1400
Fachboden 19“ fix schwarz	1	44	483	400	15	9005	3,0	≥ 600	NWSNTTRAY1400-SW
Fachboden 19“ fix grau	2	88	483	370	25	7035	3,5	≥ 600	NWSNTTRAY2
Fachboden 19“ fix schwarz	2	88	483	370	25	9005	3,5	≥ 600	NWSNTTRAY2-SW

Verwendung

Fachboden variabel für alle Netzwerkschränke.

Merkmale

Der Fachboden variabel wird an den vorderen und hinteren 19“ Profilschienen montiert. Stabiles, perforiertes Lochblech mit hohen Traglast, Tragfläche für nicht einbaufähige Komponenten. Die vorderen Befestigungsschienen sind bereits vormontiert und können bei Bedarf um 50 mm angepasst werden. Die hinteren Befestigungsschienen lassen sich in der Tiefe in einem bestimmten Bereich anpassen.



Produktdaten

Zum Festeinbau an den vorderen und hinteren 19“ Profilschienen

Stabiles, perforiertes Lochblech

Traglast: 50 - 100 kg

Farbe: grau (RAL7035), schwarz (RAL9005)

Lieferung erfolgt komplett mit Befestigungsmaterial

Bezeichnung	HE	Höhe mm	Breite mm	Tiefe mm	Tragkraft kg	Variabel mm	Farbe RAL	Gewicht kg	Schränktiefe mm	Artikel Nr.
Fachboden 19“ variabel grau	1	44	483	345	50	350 - 550	7035	1,8	≥ 600	NWSNTTRAY1600
Fachboden 19“ variabel schwarz	1	44	483	345	50	350 - 550	9005	1,8	≥ 600	NWSNTTRAY1600-SW
Fachboden 19“ variabel grau	1	44	483	525	50	500 - 700	7035	3,0	≥ 800	NWSNTTRAY1800-1
Fachboden 19“ variabel schwarz	1	44	483	525	50	500 - 700	9005	3,0	≥ 800	NWSNTTRAY1800-1-SW
Fachboden 19“ variabel grau	1	44	483	725	100	700 - 900	7035	5,0	≥ 1000	NWSNTTRAY11000-1
Fachboden 19“ variabel schwarz	1	44	483	725	100	700 - 900	9005	5,0	≥ 1000	NWSNTTRAY11000-1-SW

Fachboden 19“

Verwendung

Fachboden ausziehbar für alle Netzwerkschränke.

Merkmale

Der Fachboden ausziehbar wird an den vorderen und hinteren 19“ Profilschienen montiert. Stabiles, perforiertes Lochblech mit hohen Traglast, Tragfläche für nicht einbaufähige Komponenten. Ein beigelegter Griff kann montiert werden, um den Auszug zu vereinfachen.



Produktdaten

Zum Festeinbau an den vorderen und hinteren 19“ Profilschienen

Stabiles, perforiertes Lochblech

Traglast: 25 - 65 kg

Farbe: grau (RAL7035), schwarz (RAL9005)

Lieferung erfolgt komplett mit Befestigungsmaterial

Bezeichnung	HE	Höhe mm	Breite mm	Tiefe mm	Tragkraft kg	Farbe RAL	Gewicht kg	Schränktiefe mm	Artikel Nr.
Fachboden 19“ ausziehbar grau	1	44	483	385	25	7035	3,0	≥ 600	NWSNTTRAY2600
Fachboden 19“ ausziehbar schwarz	1	44	483	385	25	9005	3,0	≥ 600	NWSNTTRAY2600-SW
Fachboden 19“ ausziehbar grau	1	44	483	570	25	7035	4,0	≥ 800	NWSNTTRAY2800
Fachboden 19“ ausziehbar schwarz	1	44	483	570	25	9005	4,0	≥ 800	NWSNTTRAY2800-SW
Fachboden 19“ ausziehbar grau	1	44	483	720	65	7035	7,0	≥ 1000	NWSNTTRAY21000
Fachboden 19“ ausziehbar schwarz	1	44	483	720	65	9005	7,0	≥ 1000	NWSNTTRAY21000-SW

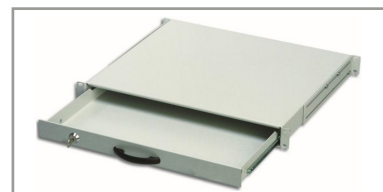
Tastatureinschub und Dokumentenablage 19“

Verwendung

Tastatureinschub und Dokumentenablage für alle Netzwerkschränke ab Tiefe 600 mm.

Merkmale

Der Tastatureinschub und Dokumentenablage wird an den vorderen und hinteren 19“ Profilschienen montiert.



Produktdaten

Zum Festeinbau an den vorderen und hinteren 19“ Profilschienen

Ausziehbar, abschließbar

Traglast: 25 kg

Farbe: grau (RAL7035), schwarz (RAL9005)

Lieferung erfolgt komplett mit Befestigungsmaterial

Bezeichnung	HE	Höhe mm	Breite mm	Tiefe mm	Farbe RAL	Gewicht kg	Artikel Nr.
Tastatureinschub und Dokumentenablage 19“ grau	1	44	483	400	7035	5,9	NWSNT19KEY1U
Tastatureinschub und Dokumentenablage 19“ schwarz	1	44	483	400	9005	5,9	NWSNT19KEY1U-SW
Tastatureinschub und Dokumentenablage 19“ grau	2	88	483	400	7035	6,7	NWSNT19KEY2U
Tastatureinschub und Dokumentenablage 19“ schwarz	2	88	483	400	9005	6,7	NWSNT19KEY2U-SW
Tastatureinschub und Dokumentenablage 19“ grau	3	133	483	400	7035	7,5	NWSNT19KEY3U
Tastatureinschub und Dokumentenablage 19“ schwarz	3	133	483	400	9005	7,5	NWSNT19KEY3U-SW

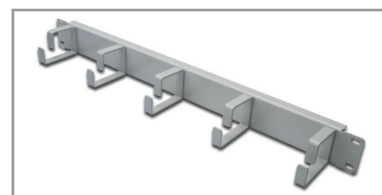
Kabelführungspanel 19"

Verwendung

Kabelführungspanel für alle Netzwerkschränke.

Merkmale

Das Kabelführungspanel wird an den 19" Profilschienen montiert. Kabelführungsbügel ermöglichen ein horizontales führen von Patchkabeln.



Produktdaten

Zur Befestigung an den 19" Profilschienen

Robustes Stahlblech

4 oder 5 Kabelführungsbügel aus Metall oder Kunststoff

Farbe: grau (RAL7035), schwarz (RAL9005)

Lieferung erfolgt komplett mit Befestigungsmaterial

Bezeichnung	HE	Höhe mm	Breite mm	Tiefe mm	Farbe RAL	Gewicht kg	Kabelführungsbügel (H x T) mm, Material	Artikel Nr.
Kabelführungspanel 19" grau 4 Bügel	1	44	483	83	7035	0,60	40 x 68, Metall	NWSNT19RP041HE
Kabelführungspanel 19" schwarz 4 Bügel	1	44	483	83	9005	0,60	40 x 68, Metall	NWSNT19RP041HE-SW
Kabelführungspanel 19" grau 4 Bügel	2	88	483	83	7035	0,73	87 x 60, Metall	NWSNT19RP042HE
Kabelführungspanel 19" schwarz 4 Bügel	2	88	483	83	9005	0,73	87 x 60, Metall	NWSNT19RP042HE-SW
Kabelführungspanel 19" grau 5 Bügel	1	44	483	83	7035	0,62	40 x 68, Metall	NWSNT19RP051HE
Kabelführungspanel 19" schwarz 5 Bügel	1	44	483	83	9005	0,62	40 x 68, Metall	NWSNT19RP051HE-SW
Kabelführungspanel 19" grau 5 Bügel	2	88	483	83	7035	0,75	87 x 60, Metall	NWSNT19RP052HE
Kabelführungspanel 19" schwarz 5 Bügel	2	88	483	83	9005	0,75	87 x 60, Metall	NWSNT19RP052HE-SW
Kabelführungspanel 19" grau 5 Bügel	1	44	483	86	7035	0,31	40 x 76, Kunststoff schwarz	SNZBKP01GR05KSSW

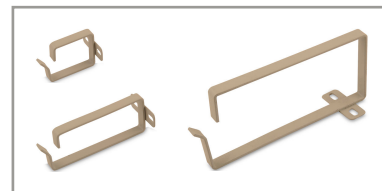
Kabelführungsbügel 19"

Verwendung

Kabelführungsbügel für alle Netzwerkschränke.

Merkmale

Der Kabelführungsbügel wird an den 19" Profilschienen montiert. Ermöglicht ein vertikales führen von Datenkabel oder Patchkabeln.



Produktdaten

Zur Befestigung an den 19" Profilschienen

Robustes Stahlblech

Farbe: grau (RAL7035), schwarz (RAL9005)

Lieferung erfolgt komplett mit Befestigungsmaterial, Set 10 Stück

Bezeichnung	Höhe mm	Breite mm	Tiefe mm	Farbe RAL	Gewicht kg	Artikel Nr.
Kabelführungsbügel 19" grau	44	60	44	7035	0,76	NWSNT19ORG1
Kabelführungsbügel 19" schwarz	44	60	44	9005	0,76	NWSNT19ORG1-SW
Kabelführungsbügel 19" grau	44	100	44	7035	0,92	NWSNT19ORG2
Kabelführungsbügel 19" schwarz	44	100	44	9005	0,92	NWSNT19ORG2-SW
Kabelführungsbügel 19" grau	44	70	150	7035	1,27	NWSNT19ORG3
Kabelführungsbügel 19" schwarz	44	70	150	9005	1,27	NWSNT19ORG3-SW

Kabeldurchführungspanel 19“

Verwendung

Kabeldurchführungspanel für alle Netzwerkschränke.

Merkmale

Das Kabeldurchführungspanel wird an den 19“ Profilschienen montiert. Öffnung mit Bürstenleiste, gegen Beschädigung der durchgeführten Patchkabel. Rückseitige Ablagefläche mit Kabelbefestigungsmöglichkeit für bis zu 24 Patchkabel.

Produktdaten

Zur Befestigung an den 19“ Profilschienen
Robustes Stahlblech
5 Kabelführungsbügel aus Metall
Farbe: grau (RAL7035), schwarz (RAL9005)
Lieferung erfolgt komplett mit Befestigungsmaterial



Bezeichnung	HE	Höhe mm	Breite mm	Tiefe mm	Farbe RAL	Gewicht kg	Öffnung (H x B) mm	Artikel Nr.
Kabeldurchführungspanel 19“ grau	1	44	483	118	7035	0,80	30 x 400	NWSNTZUDFB1HE-1
Kabeldurchführungspanel 19“ schwarz	1	44	483	118	9005	0,80	30 x 400	NWSNTZUDFB1HE-1-SW

Kabelmanagementpanel 19“

Verwendung

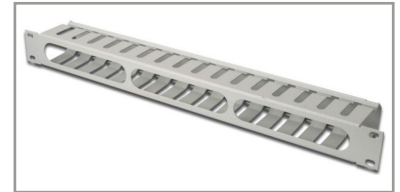
Kabelmanagementpanel für alle Netzwerkschränke.

Merkmale

Das Kabelmanagementpanel wird an den 19“ Profilschienen montiert. 3 Öffnung zur Durchführung der Patchkabel. Abnehmbare Rückblede.

Produktdaten

Zur Befestigung an den 19“ Profilschienen
Robustes Stahlblech
Abnehmbare Rückblede
Farbe: grau (RAL7035), schwarz (RAL9005)
Lieferung erfolgt komplett mit Befestigungsmaterial



Bezeichnung	HE	Höhe mm	Breite mm	Tiefe mm	Farbe RAL	Gewicht kg	Öffnung (H x B) mm	Artikel Nr.
Kabelmanagementpanel 19“ grau	1	44	483	70	7035	0,78	30 x 130	NWSNTZUKMP1HE
Kabelmanagementpanel 19“ schwarz	1	44	483	70	9005	0,78	30 x 130	NWSNTZUKMP1HE-SW

Blindplatte 19"

Verwendung

Blindplatte für alle Netzwerkschränke.

Merkmale

Die Blindplatte wird an den 19" Profilschienen montiert. Abdeckung der leeren Bereiche in der 19" Ebene.



Produktdaten

Zur Befestigung an den 19" Profilschienen
Robustes Stahlblech
Farbe: grau (RAL7035), schwarz (RAL9005)
Lieferung erfolgt komplett mit Befestigungsmaterial

Bezeichnung	HE	Höhe mm	Breite mm	Tiefe mm	Farbe RAL	Gewicht kg	Artikel Nr.
Blindplatte 19" grau	1	44	483	12	7035	0,31	NWSNTBL1HE
Blindplatte 19" schwarz	1	44	483	12	9005	0,31	NWSNTBL1HE-SW
Blindplatte 19" grau	2	88	483	12	7035	0,51	NWSNTBL2HE
Blindplatte 19" schwarz	2	88	483	12	9005	0,51	NWSNTBL2HE-SW
Blindplatte 19" grau	3	133	483	12	7035	0,72	NWSNTBL3HE
Blindplatte 19" schwarz	3	133	483	12	9005	0,72	NWSNTBL3HE-SW
Blindplatte 19" grau	4	177	483	12	7035	0,92	NWSNTBL4HE
Blindplatte 19" schwarz	4	177	483	12	9005	0,92	NWSNTBL4HE-SW
Blindplatte 19" grau	5	221	483	12	7035	1,13	NWSNTBL5HE
Blindplatte 19" schwarz	5	221	483	12	9005	1,13	NWSNTBL5HE-SW
Blindplatte 19" grau	6	265	483	12	7035	1,33	NWSNTBL6HE
Blindplatte 19" schwarz	6	265	483	12	9005	1,33	NWSNTBL6HE-SW

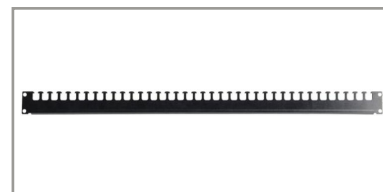
Kabelabfangschiene 19"

Verwendung

Kabelabfangschiene für alle Netzwerkschränke mit Tiefe 800 mm.

Merkmale

Die Kabelabfangschiene wird seitlich an den 19" Profilschienen montiert. Kabelbefestigungsmöglichkeit für Datenkabel.



Produktdaten

Zur Befestigung seitlich an den 19" Profilschienen
Robustes 2 mm Stahlblech, galvanisiert
Farbe: silber
Lieferung erfolgt komplett mit Befestigungsmaterial

Bezeichnung	HE	Höhe mm	Breite mm	Tiefe mm	Gewicht kg	Schrankschranke Tiefe mm	Artikel Nr.
Kabelabfangschiene 19" (seitlich) silber	1	44	720	2	0,40	800	NWSNT19KAS1

Befestigungssatz 19"

Verwendung

Befestigungssatz für alle Netzwerkschränke.

Merkmale

Befestigungssatz zur Montage der einbaufähigen Komponenten an den 19" Profilschienen.

Produktdaten

Zur Befestigung einbaufähiger Komponenten an den 19" Profilschienen
M6 Schrauben, Unterlegscheiben, Käfigmuttern, Set 50 Stück



Bezeichnung	Artikel Nr.
Befestigungssatz 19" silber	NWSNTSMB50

Nivellierfüsse und Laufrollen 19"

Verwendung

Nivellierfüsse und Laufrollen für alle Netzwerkschränke.

Merkmale

Nivellierfüsse und Laufrollen für die optimale Aufstellung der Netzwerkschränke.

Produktdaten

Traglast 250 kg
Laufrollen rotierend, 2 Stück feststellbar, (H x B x T) 80 x 70 x 80 mm
Lieferung erfolgt komplett mit Befestigungsmaterial, Set 4 Stück



Bezeichnung	Artikel Nr.
Nivellierfüsse 19"	NWSNT19FEET
Laufrollen 19" für Datenschrank 19" ECO V2, Datenschrank 19" PRO V2, Serverschrank 19" PRO V2	NWSNT19CASTOR
Laufrollen 19" für Wandschrank 19" PRO V2	NWSNT19CASTOR-WB

Potenzialausgleichsschiene 19"

Verwendung

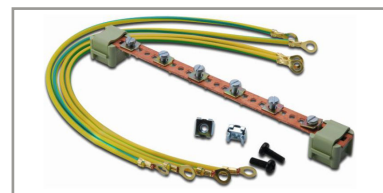
Potenzialausgleichsschiene für alle Netzwerkschränke.

Merkmale

Potenzialausgleichsschiene zur Erdung der einbaufähigen Komponenten.

Produktdaten

Sammelschiene aus Kupfer



Bezeichnung	Artikel Nr.
Potenzialausgleichsschiene 19" 6 Anschlusspunkte mit 4 Erdleitungen	NWSNT19EARTH
Potenzialausgleichsschiene 19" 22 Anschlusspunkte mit 4 Erdleitungen	NWSNT19EARTH-1

Steckdosenleiste 19"

Verwendung

Steckdosenleiste für alle Netzwerkschränke.

Merkmale

Die Steckdosenleiste wird an den 19" Profilschienen montiert.

Produktdaten

Zur Befestigung an den 19" Profilschienen

2 Montagewinkel, Anschlag wechselbar

Aluminiumprofil

Schutzkontaktsteckdosen 250 VAC 50/60 Hz, 16 A, 4000 W, 35° gedreht

2 m Anschlusskabel H05VV-F 3G1,5 mm² mit rechtwinkligem Schutzkontaktstecker (Doppelerdung)

Schalter beleuchtet, gegen unabsichtliches Ausschalten gesichert



Bezeichnung	Höhe mm	Breite mm	Tiefe mm	Artikel Nr.
Steckdosenleiste 19" 9fach ohne Schalter	44	483	44	NWSNTSDL009OS-NT
Steckdosenleiste 19" 9fach mit Schalter	44	483	44	NWSNTSDL009MS-NT
Steckdosenleiste 19" 7fach ohne Schalter, Überspannungsschutz	44	483	44	NWSNT19STRIP31

LED Schrankbeleuchtung 19"

Verwendung

LED Schrankbeleuchtung für alle Netzwerkschränke.

Merkmale

Die LED Schrankbeleuchtung ist durch Ihre kompakte Bauweise und die Magnetbefestigung flexibel einsetzbar. Sie kann horizontal oder vertikal eingesetzt werden und sorgt dort für eine optimale Beleuchtung mittels leistungsstarker LED Lichter, welche ohne eine Aufwärmphase direkt die maximale Leuchtstärke bieten. Die zwei unterschiedlichen Modi (einstellbar durch einen Schalter) bieten eine besonders benutzerfreundliche Handhabung. Der automatische Türmodus sorgt dafür, dass die LED Schrankbeleuchtung durch Ihren an der Vorderseite angebrachten Sensor automatisch eingeschaltet wird, sobald Sie die Tür öffnen und sich wieder ausschaltet, sobald Sie sie schließen. Alternativ kann der Touch-Modus für eine manuelle Ein- und Ausschaltung benutzt werden. Winken Sie in diesem Fall ein Mal vor dem Sensor zum Einschalten und ein weiteres Mal zum Ausschalten. Der Power Adapter ist im Lieferumfang enthalten, somit ist die LED Schrankbeleuchtung sofort einsetzbar.



Produktdaten

Kompaktes Aluminiumgehäuse, Magnetbefestigung

2 Modi: automatischer Türmodus („Blockier-Typ“) oder Berührungsmodus („Wink-Typ“)

Nom. Eingangsspannung 220-240 V, Eingangsfrequenz 50/60 Hz, Betriebsspannung DC 12 V

Leistung 3 W, Max. Stromaufnahme: 25 mA, Verbrauch 0,003 kWh/1000 h

Lum. Fluss 270 lm, Lichtquelle: 30 x 3014 6000K LED, Lebensdauer 25000 Stunden

keine Wärmezeugung

Kontrolle IR-Sensor

Power Adapter Eurostecker, LED DC Eingangsstecker 3,5/1,35/10 mm, Länge 3 m

Farbe: Kunststoff schwarz, Aluminium grau

Bezeichnung	HE	Höhe mm	Breite mm	Tiefe mm	Gewicht kg	Artikel Nr.
LED Schrankbeleuchtung 19"	1	28	304	16	0,25	NWSNTLIGHT19-LED