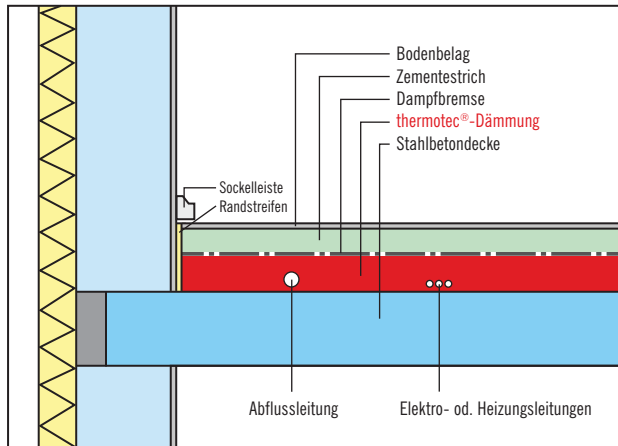


Zementestrich auf Stahlbetondecke



Ausführungsvorschlag

Je nach Verkehrslast und Estrichdicke können für diese Anwendung alle thermotec® BEPS-T und thermotec® BEPS-WD Produkte verwendet werden.

Referenzen:



Quelle: Hotel Guglwald GmbH

Romantikhôtel Guglwald, Schöneegg

Bei der Realisierung des Wellnesshotels wurde großer Wert auf die Schall- und Trittschalldämmung gelegt. Daher wurde thermotec® BEPS-T 90R unter den hochwertigen Böden und Estrichen verarbeitet. In der 8 - 12 cm dicken Dämmebene wurden die Installationsleitungen eingebettet.

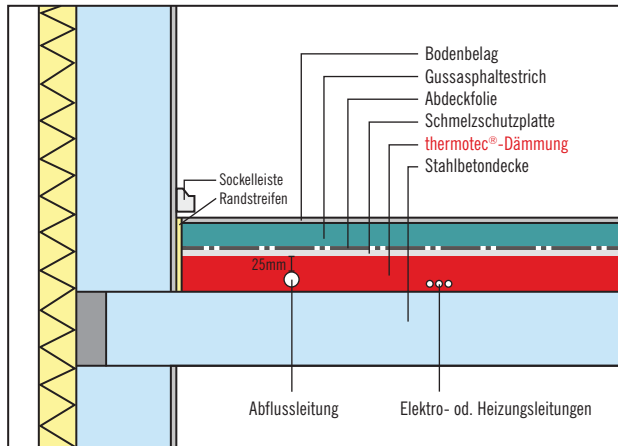


Quelle: Falkensteiner Hotels + Residences

Hotel Falkensteiner, Bad Leonfelden

Das Hotel wurde mit modernster Technik ausgestattet. Die Anforderung an die ausgleichende Dämmschicht war: Bei hohen Einbaudicken von bis zu 20 cm die nötige Festigkeit zu gewährleisten, und das trotz der vielen Leitungen im Bodenaufbau. Eingesetzt wurde thermotec® BEPS-WD 100R. In Bereichen, in welchen durch Terminüberschreitungen anderer Handwerker Bauzeit aufzuholen war, wurde thermotec® BEPS-WD 70N verwendet, um nach 24 Stunden den Estrich verlegen zu können – und das bei bis zu -15 Grad Außentemperatur.

Gussasphaltestrich auf Stahlbetondecke



Ausführungsvorschlag

Unter den Gussasphaltestrich kommen die Produkte thermotec® BEPS-WD 130R, BEPS-WD 70N und BEPS-WD 90N zum Einsatz (je nach Verkehrslast).

Über den Dämmschüttungen ist eine mind. 15 mm dicke Fescoplatte einzuplanen, um die Dämmschüttung vor der Hitze (welche beim Einbringen des Gussasphaltes entsteht) zu schützen.

Referenzen:

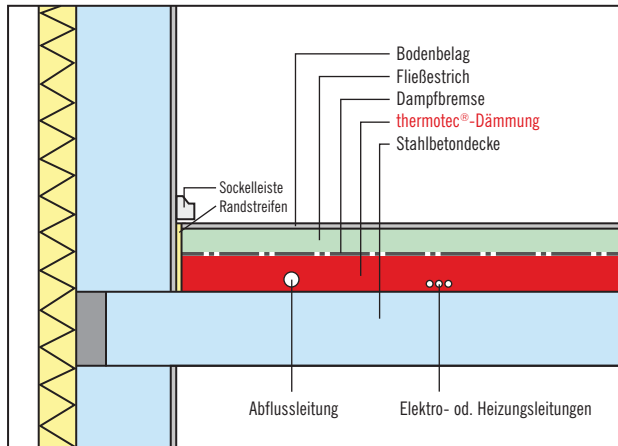


Gemeindeamt, Unterfladnitz
thermotec® BEPS-WD 130R, Fesco-Platte,
400 - 500 m² Gussasphalt



Schloß Bredenfelde, Mecklenburg-Vorpommern
Bei der Sanierung der Fußböden wurde aufgrund des Zeitdrucks Gussasphalt eingesetzt. Die historischen Holzdecken wurden dazu mit thermotec® BEPS-WD 130R ausgeglichen, um einen gleichmäßig dicken Estrich zu gewährleisten.

Fließestrich auf Stahlbetondecke



Ausführungsvorschlag

Unter dem Fließestrich werden thermotec® BEPS-T und thermotec® BEPS-WD Produkte eingesetzt.

Auf die BEPS-WD Produkte empfehlen wir die Akustik-Systembahn und den Systemrandstreifen. Beide Produkte werden mit aufkaschiertem Klebestreifen geliefert. Dadurch können sie einfach und dicht verlegt werden.

Referenzen:



Öko-Kindergarten, Langenrohr

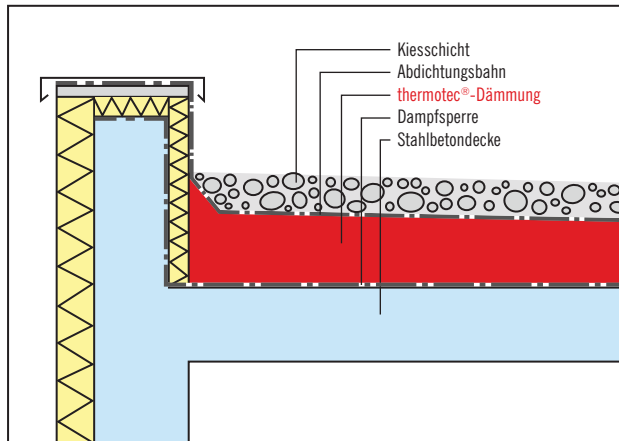
In ca. 5 Tage sollte ca. 500 m² Schüttung und Calciumsulfat-fließestrich eingebracht werden. Die Außenwand ist Holzriegelbau, die Innenwände sind Gipskarton bzw. Lehmputz. Wegen des Zeitdrucks und da Feuchtigkeit vermieden werden sollte, wurde thermotec® BEPS-WD 70N rapid und die thermotec® Akustik-Systembahn eingebaut.



Deutsches Historisches Museum, Berlin

Dämmschicht thermotec® BEPS-WD 130R bis 10 cm unter Fließestrich als Heizestrich im Schlüterhof.

Flachdachdämmung auf Stahlbetondecke



Ausführungsvorschlag

thermotec® BEPS-WD 70N und thermotec® BEPS-WD 100R werden für bekieste Flachdächer eingesetzt, welche nur für Wartungsarbeiten begangen werden.

thermotec® BEPS-WD 70N, thermotec® BEPS-WD 90N und thermotec® WD-130R werden für Flachdächer verwendet, welche als Terrassen ausgeführt werden. Die Verkehrslast darf 5 kN/m² nicht überschreiten. Eine Lastverteilerplatte (Estrich) ist zu planen.

Referenzen:



Einkaufszentrum, Wieselburg

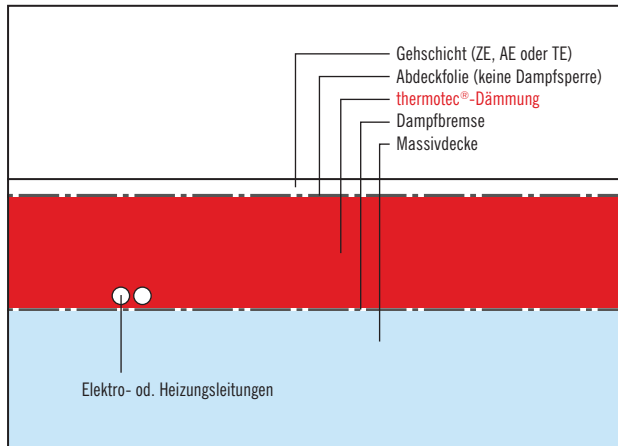
7000 m² Gefälledämmung mit thermotec® BEPS-WD 100R unter Foliendach und Kiesschüttung.



Fa. Mixit, Freistadt

Flachdachdämmung im Gefälle mit einer Dicke von 50 bis 70 cm thermotec® BEPS-WD 70N. Darauf wurden im Zuge des Einbaus 5 cm EPS W20-Platten verlegt, um die Dämmung vor Nachtfrost zu schützen und am nächsten Tag die Fläche begehen zu können.

Dachbodendämmung auf Stahlbeton- oder Holzdecke



Ausführungsvorschlag

Als begehbare Dachbodendämmschüttung können alle thermotec® BEPS-WD Produkte eingesetzt werden.

Referenzen:



Kindergarten, Liezen

Bei diesem BVH wurde thermotec® BEPS-WD 100R in einer Dicke von 30 cm eingebracht. Die Zugänge zu den Kaminen wurden mit OSB-Platten ausgelegt.



Schloss Ort, Gmunden

Viele Unebenheiten der Holzdecken und Bundträme machten den Einsatz einer Dämmschüttung notwendig. Der Bauherr entschied sich für das Produkt thermotec® BEPS-WD 100R.