

FIRMEN- PRÄSENTATION MTC



TECHNISCHES BÜRO



Sitz der Gesellschaft:

Hauptstraße 18/3
 A – 2491 Neufeld/Leitha
 Tel: +43 (0) 2624 – 54500
 Fax: +43 (0) 2624 – 54500-11
 Mail: office@mtconsulting.at
 Web: www.mtconsulting.at

Partnergeseellschaften:

BLUe Kommand GmbH
 WestWind int. GmbH
 ADA Energy Engineering Control Systems Ltd
 ADAVENTIS Enerji S.A.
 EKO-Struja d.o.o.
 HMS Windpark GmbH
 Libeccio Handels GmbH
 Natenco Erneuerbare Energie GmbH
 Ökostrom GmbH
 Ökoenergie GmbH
 S & M Cz s.r.o. Czech Republic

Projektentwicklung in Europa:



- DEUTSCHLAND
- POLEN
- TSCHECHISCHE REPUBLIK
- SLOWAKIEN
- UNGARN
- RUMÄNIEN
- BULGARIEN
- SLOWENIEN
- KROATIEN
- BOSNIEN-HERZEGOWINA
- ITALIEN
- SERBIEN
- ÖSTERREICH
- TÜRKEI





AKTUELLE PROJEKT PIPELINE

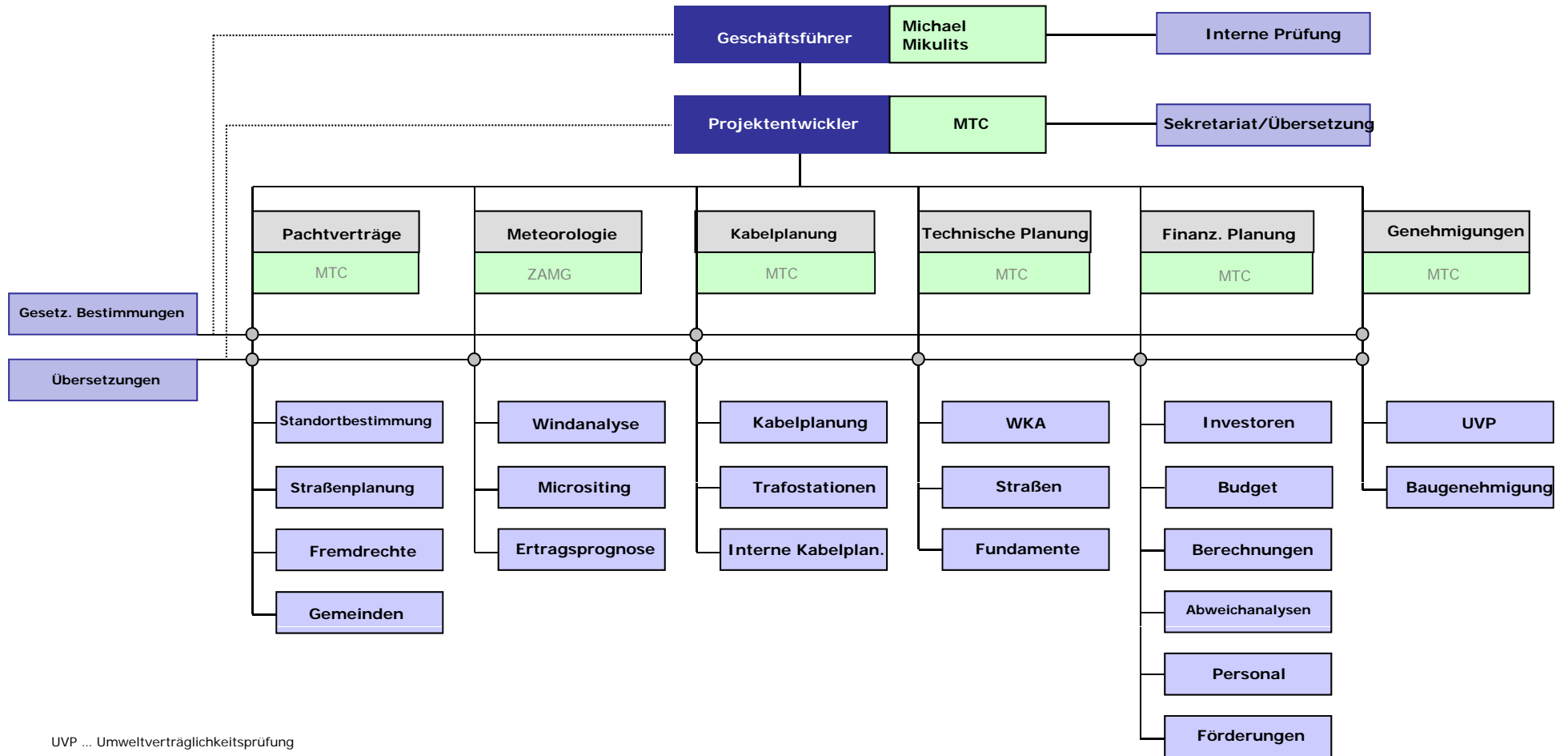
P I P E L I N E						
2014	W I N D (MW)			S O L A R (MWp)		
	Projekte in Vorphase	Projekte in Genehmigungsphase	Genehmigte Projekte und/oder am Netz	Projekte in Vorphase	Projekte in Genehmigungsphase	Genehmigte Projekte und/oder am Netz
POLEN	400	241,5	4,5	-	-	-
KROATIEN	174	90	23	-	-	-
	100 MW in Verhandlung!					
BULGARIEN	100 MW in Verhandlung!					
RUMÄNIEN	400	186	60	-	-	-
TSCHECHIEN	6	-	4	-	5	4,2
BOSNIEN-HERZEGOWINA	Projekt mit 26 MW in Verhandlung!					
DEUTSCHLAND	36	38	50	3	9	12
UNGARN	-	-	112,7	-	-	-
SERBIEN	Zwei Projekte in Verhandlung!					
ÖSTERREICH	36	7,5	12	-	-	-





MTC als Projektpartner Begleitung der Trägergesellschaft	MTC – das Technische Büro Projektentwicklung	MTC am Standort Projekterrichtungs,-Betriebs GmbH
Koordination Der Partnergesellschaften	Auswahl der Standorte Überprüfung der Eignung	Auswahl der Hersteller Optimiert an den Standort
Marktaufbereitung In den Projektländern	Zeit-, Arbeits- und Kostenplan Für sämtliche Projektphasen	Auftragsvergabe an Baufirmen Qualifiziertes Vergabeverfahren
Projektfinanzierung Im Auftrag der Investoren	Windmessung & Ertragsprognose Zusammenarbeit mit Universitäten	Bauaufsicht Bis zur Fertigstellung
Controlling Effiziente Projektfertigstellung	Kooperation mit Gemeinde Nachhaltige Projekte für die Region	Projektdokumentation Lückenlos & stets aktualisiert
Marketing Zur Bewerbung der Projekte	Sicherung der Grundflächen Zufriedenheit der Bevölkerung	Probetrieb Vor Übergabe der Windräder
Lobbying Für Wettbewerbsverbesserung	Bewilligungsverfahren Einreichung & Begleitung	Laufender Betrieb Gesamte Lebensdauer der Anlagen
Schnittstelle Politik, Wirtschaft & Wissenschaft	Erlangen der Baubewilligung inkl. Aller Genehmigungsverfahren	Verkauf des Ökostroms Buchhaltung, Geschäftsführung, etc.
Weitere Alternativenenergieträger Biomasse, Photovoltaik, Geothermie	Einspeisevertrag – Netzanschluss Absicherung des Projektes	Erlangung von Förderungen Erhöhung der Wirtschaftlichkeit
Hoffungsmärkte erschließen Ost- und Südosteuropa	Businessplan Steuerung des Investments	Emissionszertifikate Erteilung & Handel







AE – Alternative Energie Holding GmbH



A – 7000 Eisenstadt, Marktstraße 3, Tel: +43(0)590104610, Fax: +43(0)590104611, Mail: office@ae-holding.at

An die
MTC Meteorologie Technologie Consulting GmbH
Technologiezentrum, Marktstraße 3
A – 7000 Eisenstadt

Eisenstadt, am 07.03.2007

Betrifft: Referenzschreiben

Sehr geehrtes MTC-Team!

Hiermit übermitteln wir Ihnen das gewünschte Referenzschreiben und bestätigen Ihnen gerne, dass Sie als Projektentwickler für die AE – Holding in den Ländern Slowakei, Ungarn und Serbien tätig sind.

Ihre Tätigkeit umfasst die Entwicklung von insgesamt 6 Windparkprojekten, wo Sie alle erforderlichen Schritte in der Projektentwicklung durchgeführt haben bzw. durchführen, also von den Vertragsabschlüssen mit der Gemeinde, den Grundstückseigentümern und Pächtern, die Umweltverträglichkeitsprüfungen und Baubewilligungen sowie die gesamten technischen Planungen wie Fundament- und Strassenplanung, Bauplatzschaffung, Parkverkabelung, Netzanschlussplanung usw.

Als besonderes Aushängeschild für uns gilt das Projekt Kisfalud in Ungarn, wo wir eine gemeinsame Firma mit der Österreichischen Verbund AG haben und wo die MTC das Projekt bis zur Bauzeit entwickelt hat, also alle notwendigen Genehmigungen bereits vorliegen.

Auch das Projekt Trnava in der Slowakei, wo wir gerade einen Windpark rund um das Atomkraftwerk Bohunice durch MTC entwickeln lassen, ist für uns ein Herzstückprojekt.

Wir sind mit den Leistungen, der Verlässlichkeit und der Kompetenz der MTC sehr zufrieden und hoffen auf eine weitere gute Zusammenarbeit auch in Zukunft.

Mit freundlichen Grüßen

Dr. Karl Kirchheimer
Geschäftsführer



CE ENERGY HOLDING AG

An die
MTC Meteorologie Technologie Consulting GmbH
TZF Technologiezentrum
Marktstraße 3
A – 7000 Eisenstadt

Technologiezentrum
Marktstraße 3
7000 Eisenstadt
Austria
Telefon: +43 (0) 5 9010 4610
Fax: +43 (0) 5 9010 4611
Mobil: +43 (0) 676-0234454
Mail: info@ceh.ag

Eisenstadt, 2007-03-06

Betrifft: Referenzschreiben

Sehr geehrtes MTC-Team,

gerne kommen wir als CE Energy Holding AG Ihrem Ersuchen um Übermittlung eines Referenzschreibens nach und bestätigen Ihnen, dass die MTC für unsere Unternehmensgruppe als Projektentwickler und verlässlicher Partner tätig ist.

Darzeit erstreckt sich unsere Zusammenarbeit auf die Länder Polen, Kroatien, Serbien und die Slowakei. In Kürze ist auch eine Zusammenarbeit in Ungarn geplant.

Wir sind mit Kompetenz und der Produktivität des MTC-Teams sehr zufrieden und freuen uns auch auf eine gute Zusammenarbeit in der Zukunft.

Mit freundlichen Grüßen

CE Energy Holding AG
Jägergasse 4-6
A-2311 Leoben/Steiermark, Austria
Franz Heldwein
Vorstandsvorsitzender





Szélerőmű Park Kiszalud Kft.

Szélerőmű Park (Kiszalud)
Tervező Építő és Üzemeltető Kft.
Kossuth u. 61
9041 Kiszalud
Tel.: +36 95 569 104
Ügyvezetői iroda:
06-99-004786
e-mail:
Thomas.Zimmermann@szeparkad.at
+43 1 53113-0000
+43 1 53113-5000 Fax

MTC Meteorologie Technologie Consulting GmbH
Technologiezentrum
Marktstraße 3
7000 Eisenstadt

8. März 2007

Betrifft: Referenz

Sehr geehrte Damen und Herren!

Wunschgemäß übermitteln wir Ihnen dieses Referenzschreiben und bestätigen hiermit Ihre Tätigkeit im Rahmen der Projektentwicklung für das Windparkprojekt Kiszalud in Ungarn.

Die Aufgaben Ihres Unternehmens umfassen dabei – in Zusammenarbeit und Abstimmung mit der Firma Windrise Hungary Kft. – Windmessungen, meteorologische Gutachten, Akquisition und Verhandlung von Nutzungsrechten, Kontakt und Koordination von Drittfirmen, die Bauplanung und Behördenkontakte bis zur Baugenehmigung und Betriebsgenehmigung der Anlagen.

Auf eine gedeihliche Projektentwicklung hoffend verbleiben wir

mit freundlichen Grüßen

Szélerőmű Park Kiszalud Kft.

Thomas Zimmermann
Thomas Zimmermann
Ügyvezető

Johannes Ernst
Johannes Ernst
Ügyvezető

Szélerőmű Park Kiszalud Kft, Cg 06-09-008368
Raiffeisen Bank Rt., 12092000-00118582-00100000, IBAN: HU37 1209 2000 0011 8382 0010 0000,
SWIFT: UBRH33HU



MTC Meteorologie Technologie Consulting GmbH

**Marktstraße 3
A-7000 Eisenstadt**

oekostrom-windrise Kunsziget Kft.
Kunsziget tér 9
H-9184 Kunsziget
Tel.: +43 - 676 - 6207 168
Email: oekostrom-windrise@oekostrom.at

Referenz

Kunsziget, am 6. März 2007

Sehr geehrte Damen und Herren!

Wir bestätigen Ihnen hiermit Ihre Tätigkeit als Projektentwickler für das Windparkprojekt unseres Unternehmens. Die Aufgabenstellung Ihres Unternehmens umfasst in diesem Projekt die Meteorologie, die Bauplanung, die Verhandlung von Nutzungsrechten, die Genehmigungsverfahren samt der Behördenbetreuung. Gerne dürfen Sie uns für diese Tätigkeiten in Ihre Referenzliste führen.

Mit freundlichen Grüßen

DI Johannes Kreil
Geschäftsführer

Oekostrom-windrise Kunsziget Szélerőműpark Tervező,
Építő és Üzemeltető Kft.
Kunsziget tér 9, H-9184 Kunsziget,
Handelsregisternummer (Cégjegyzékszám): 08-09-013827, LÉK (Köztisztviselő adószám): HU55682226
Bank: No 1160 0006 1000 0000 1701 0382, BHN: HU-47 1160 0006 0000 0000 1701 0382;
Einkaufsbank Hungary Rt., Swift Code: GBW4HU33





PPF Investments

MTC Meteorologie Technologie Consulting GmbH
 Franz Mikulits
 General Manager
 Technologiezentrum
 Marktstraße 3
 A-7000 Eisenstadt
 Austria

Prague, March 9th 2007

Dear Mr. Mikulits,

Once again, I would like to come back to your involvement in our considered project in the wind energy sector in Central and Eastern Europe. I very much appreciate the professional approach as well as the experience that you and your colleagues confirmed during the whole project. The results of your advisory work were appreciated and had supported our decision making process.

With kind regards

Robert Ševela
 PPF Investments (CR) a.s.

PPF Investments (CR) a.s.
 Na Pankratě 158/175, P.O.Box 101, 148 in Prague 4, Czech Republic
 Tel: (+420) 280 455 840, Fax: (+420) 280 055 899
 Company registered at the Commercial Register of the Prague Municipal Court
 as of August 1999, Sec. 3, File 4848, Identification No. 2539096, Tax ID No. CZ539208
 http://ppfinvestments.com, www.ppfinvestments.com



WCo GmbH * Marktstr. 3 * A-7000 Eisenstadt
 Meteorologie Technologie
 Consulting GmbH
 Marktstr. 3
 Geschäftsleitung
 A- 7000 Eisenstadt

Reinigung / Planung / Anfertigung / Installation
 Technisches Büro für Nachrichtentechnik
 Energieversorgungsanlagen
 Hoch- und Vorkohlebeeinflussungsanlagen
 Cobotchen
 Dokumentation / Vermessung

Ihre Nachricht Ihr Zeichen Unser Zeichen Eisenstadt den 07.03.2007
 W

Referenz
 Die Wissmann Consulting GmbH mit Sitz in Deutschland, Danzigerstr. 18 D- 35688 Dillenburg und Sitz in Österreich, Marktstr. 3 A- 7000 Eisenstadt bestätigt die Meteorologie Technologie Consulting GmbH zuverlässige und hervorragende Projektentwicklung in Bezug auf Termintreue, Qualität von Akquisitions- und Planungsunterlagen für Windenergieanlagen in Kroatien, Slowakei Ungarn und Polen.
 Wir freuen uns auf weitere konstruktive Zusammenarbeit mit der Geschäftsleitung der Meteorologie Technologie Consulting GmbH und können das Unternehmen mit seinem überaus kompetenten Team als Partnerunternehmen weiterempfehlen.

DI Manfred Wissmann

 Geschäftsführer

A-7000 EISENSTADT
 Marktstraße 3
 t: +43 (0) 5 9010 20520
 f: +43 (0) 5 9010 20521
 e: wko_gmbH@t-online.de
 FN: 204427 e LG Eisenstadt
 StRutennr.: 222 8336
 UID: ATU 62887687

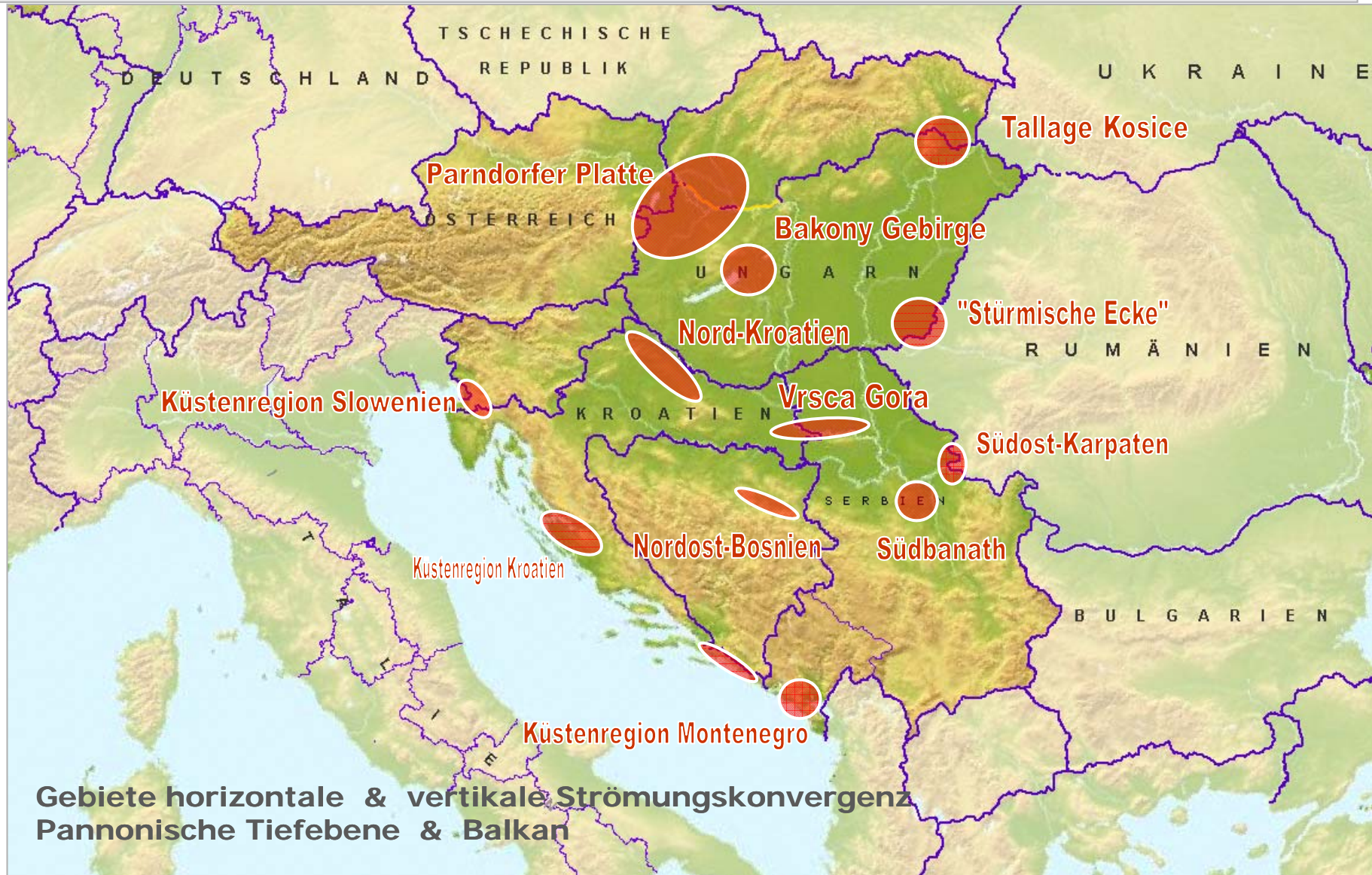
Wissmann Consulting GmbH | Sitz: 7000 Eisenstadt
 Geschäftsführer: Manfred Wissmann
 Bankverbindung: Erste Bank der österreichischen Sparkassen AG
 BLZ 20111 | IBAN-Nr.: 206 660 10000
 IBAN: AT 70 2011 1206 6601 9000 | BIC: EOBADW

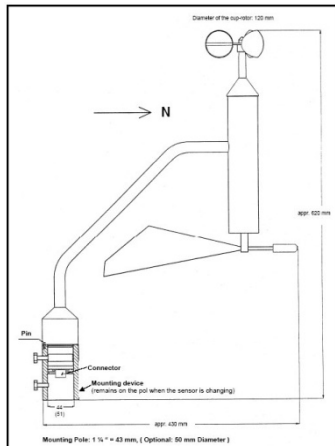




POTENZIAL FÜR WINDKRAFT IN OSTEUROPA







Wind-Sensor Model 263
Mounting and Adjustment to North

Deutsches Windenergie - Institut

GmbH
Ebertstr. 96
D-26382 Wilhelmshaven
Tel. 49 4421 48080
Fax. 49 4421 4808 43

Test laboratory according to DIN EN 45 001
accredited by the DAP
Deutsches Akkreditierungssystem
Profiteuren GmbH

Member of MIASNET
International Network for Harmonised and
Recognised Measurements in Wind Energy

DAK-PRÜFUNG
DAP-P-02:394-00-92-01

MEASNET
INTERNATIONAL NETWORK FOR HARMONISED AND
RECOGNISED MEASUREMENTS IN WIND ENERGY

DEWI Anemometer Calibration

Calibration No. 419_01
Object Cup Anemometer

Manufacturer Kromsch
Wien

Type 260 P/LP

Serial number 2178
Cup number -/-

Customer Energiewerkstatt
A-5211 Friedburg

Date 05/28/01

Remarks no

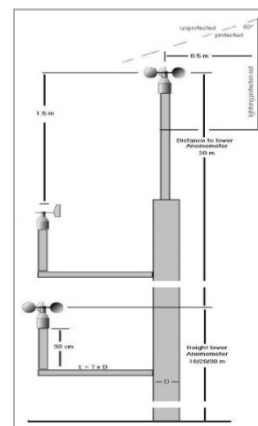
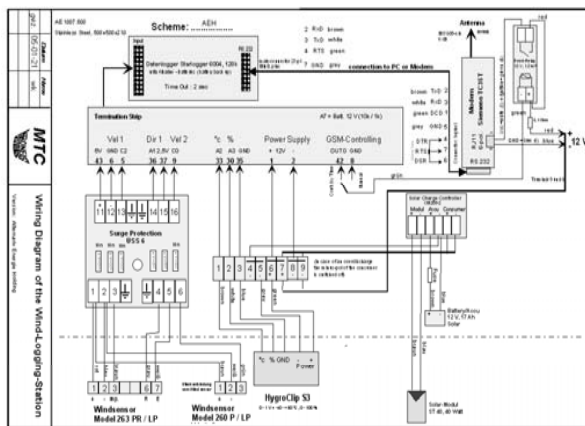
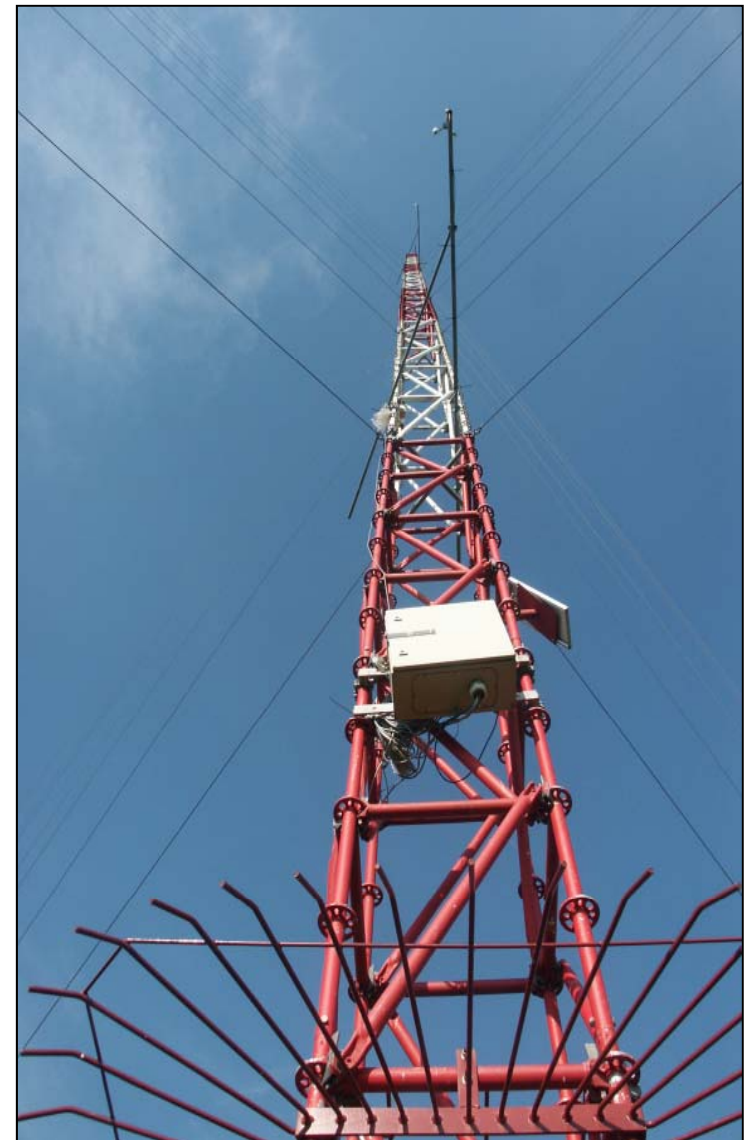
This calibration certificate documents that the measured physical values frequency, voltage, air pressure, air temperature and difference pressure in the airflow are traceable to national standards.
The determination of the wind velocity follows to ISO 3166:1977 Measurement of fluid flow in closed conduits [2] and MIASNET Cup Anemometer Calibration Procedure [1].
The presented results are valid only for the described anemometer and the measuring conditions.

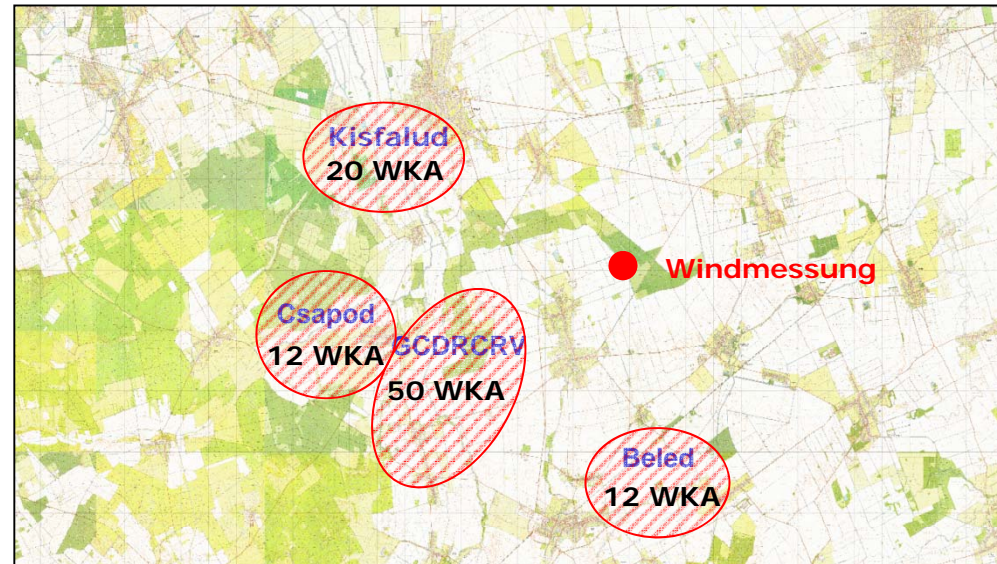
This calibration report includes 3 pages (plus appendix). It is not permitted to publish this document partly without permission of DEWI. The test result documented in this report relates only to the item tested. The user has to recalibrate the anemometer at appropriate intervals.

Wilhelmshaven, 28.05.2001

i.V. Dipl. Phys. D. Westermann i.A. Dipl. Ing. K. Junor

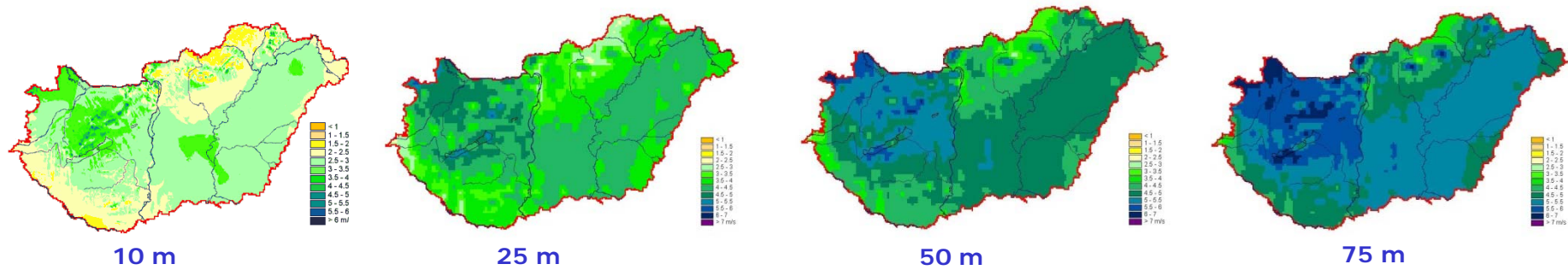
DEWI Calibration No. 419_01





WINDMESSUNG REGION KAPUVAR

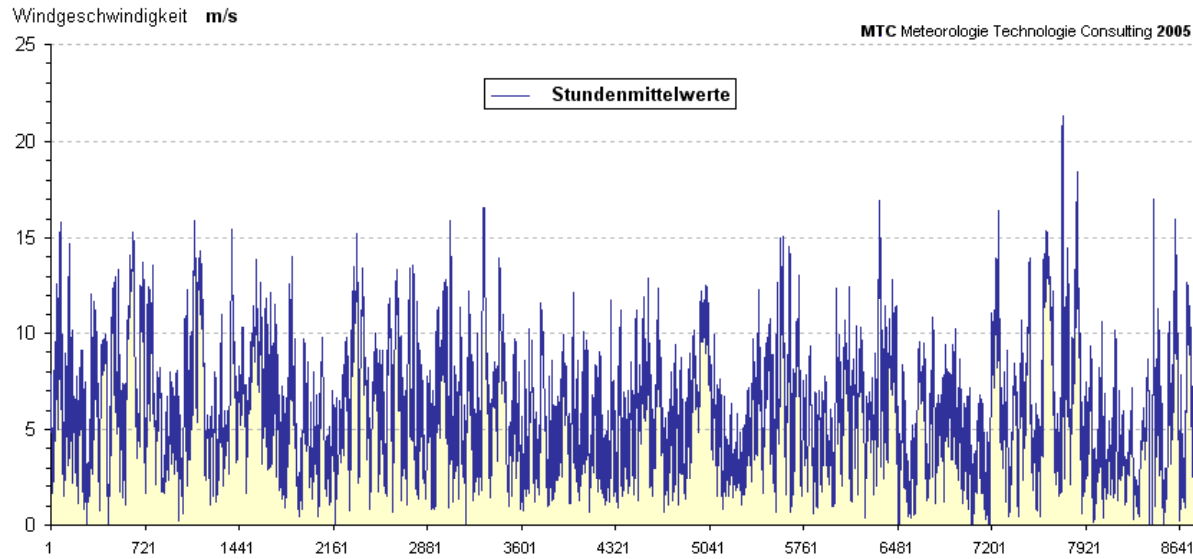
WINDATLAS BEISPIEL - UNGARN





Jahresverlauf der Windgeschwindigkeit in Kisfalud / Ungarn

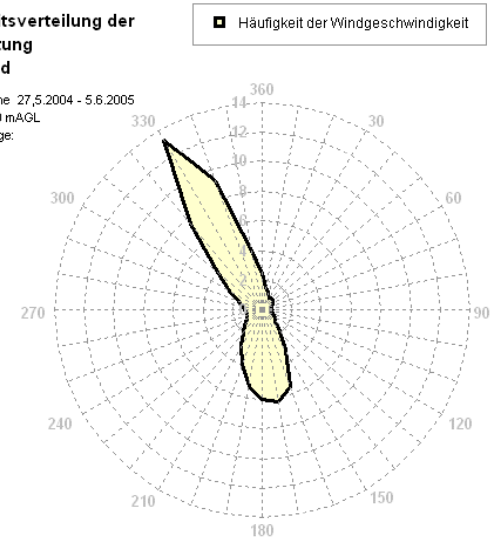
Messkampagne: 27.5.2004 - 5.6.2005 - Messhöhe: 70 mAGL - Datengrundlage: - 10 Min.-MW



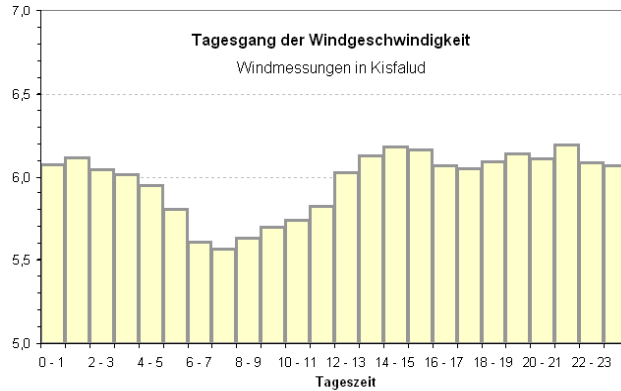
Häufigkeitsverteilung der Windrichtung in Kisfalud

Messkampagne: 27.5.2004 - 5.6.2005
 Messhöhe: 70 mAGL
 Datengrundlage:
 10 Min.-MW

MTC
 Meteorologie
 Technologie
 Consulting
 2005

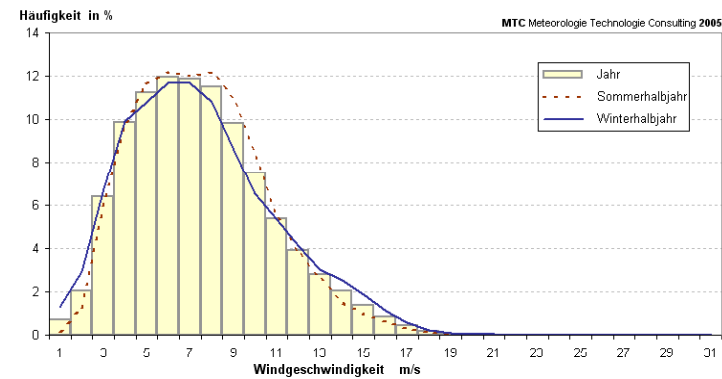


Windgeschwindigkeit in m/s



Häufigkeitsverteilung der Windgeschwindigkeit in Kisfalud

Messkampagne: 27.5.2004 - 5.6.2005 - Messhöhe: 70 mAGL - Datengrundlage: - 10 Min.-MW





M I C R O S I T I N G

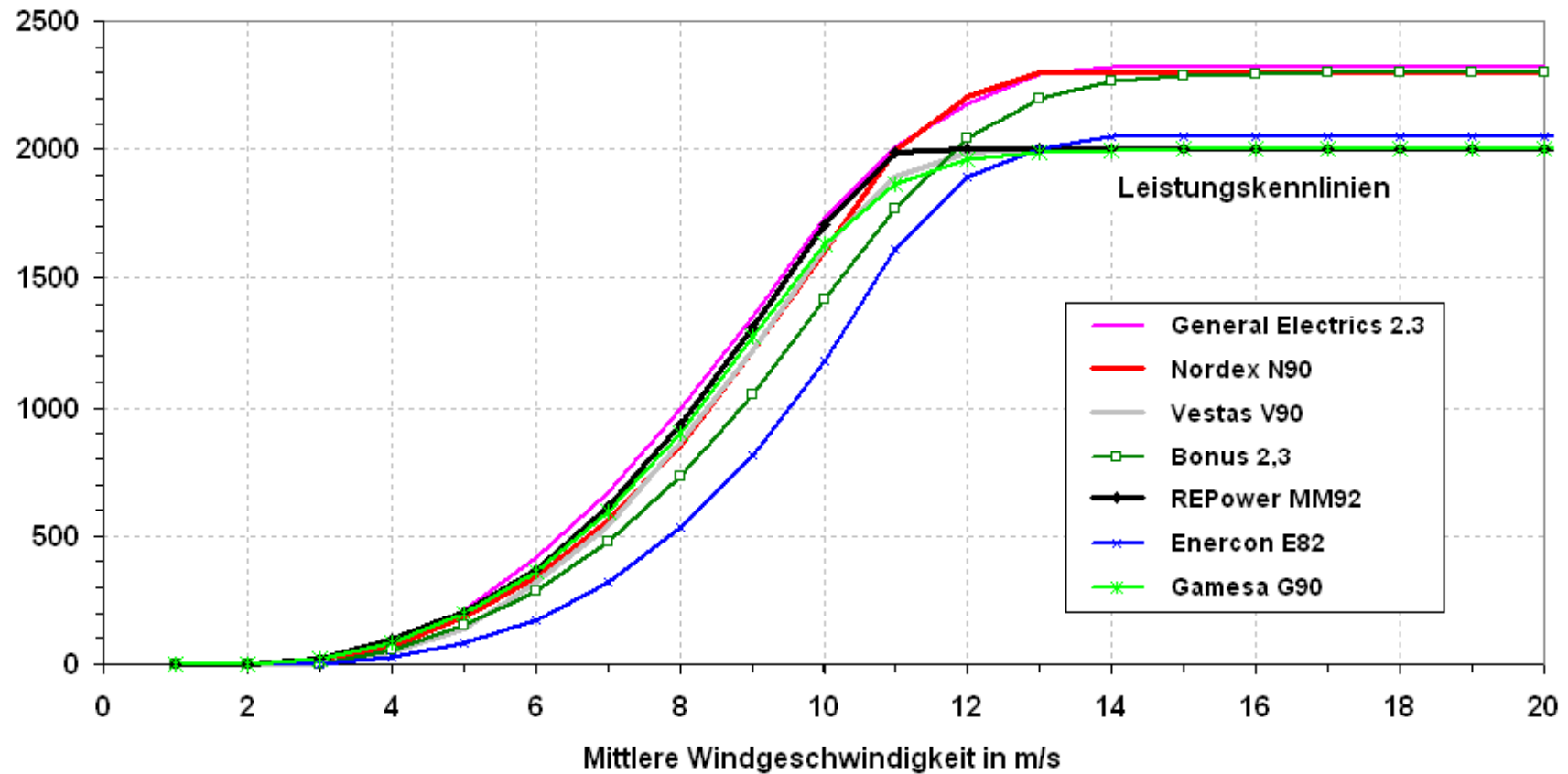




Leistungskennlinien - 2 MW Klasse

MTC - Technisches Büro für Meteorologie Technologie Consulting

Nennleistung in kW



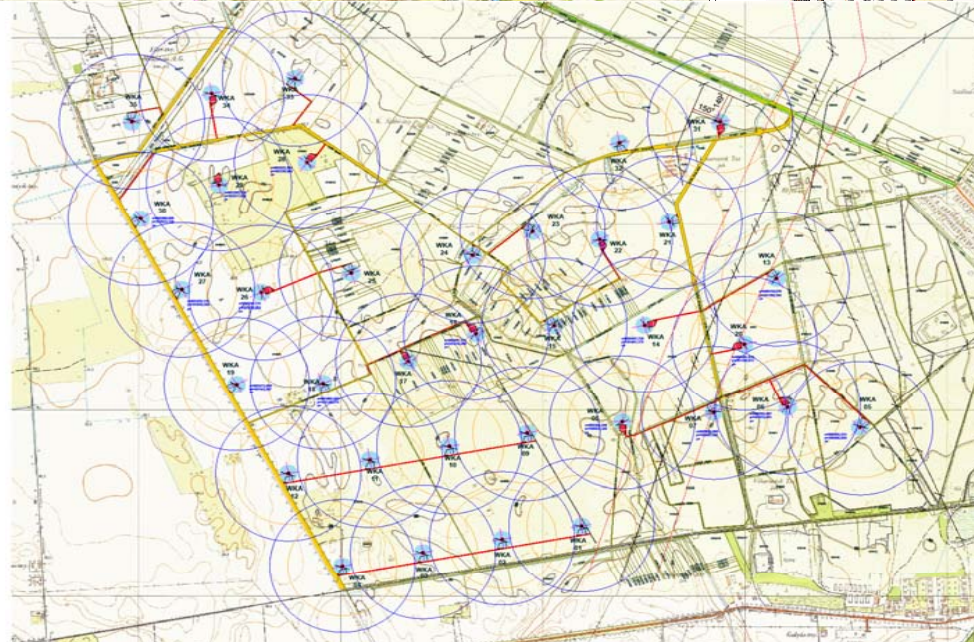
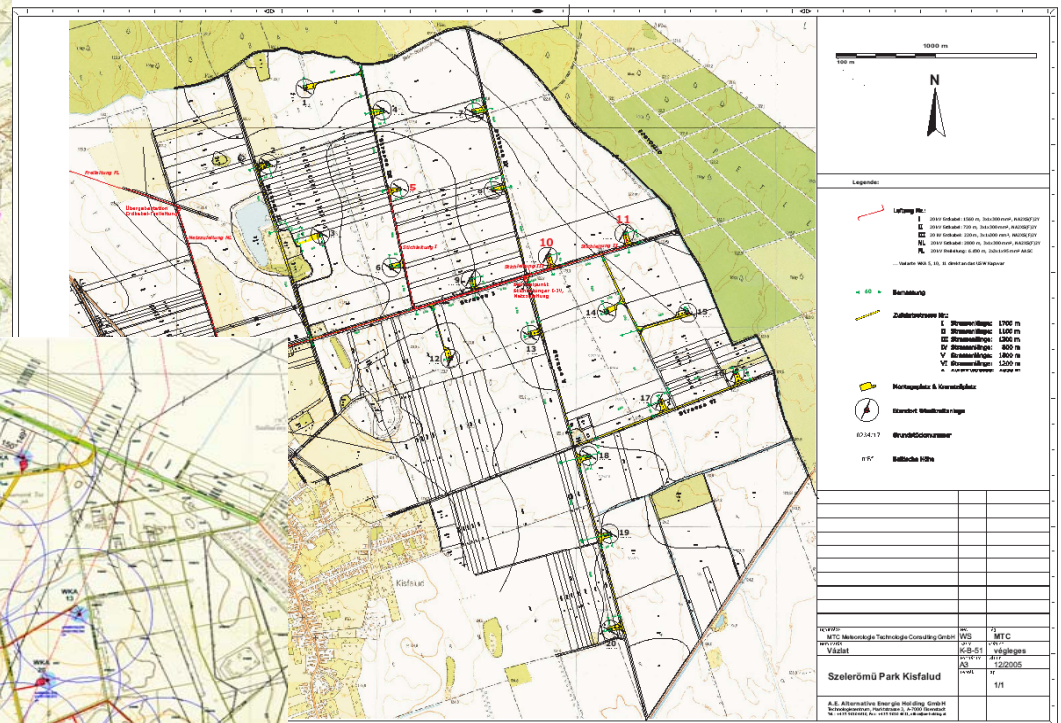






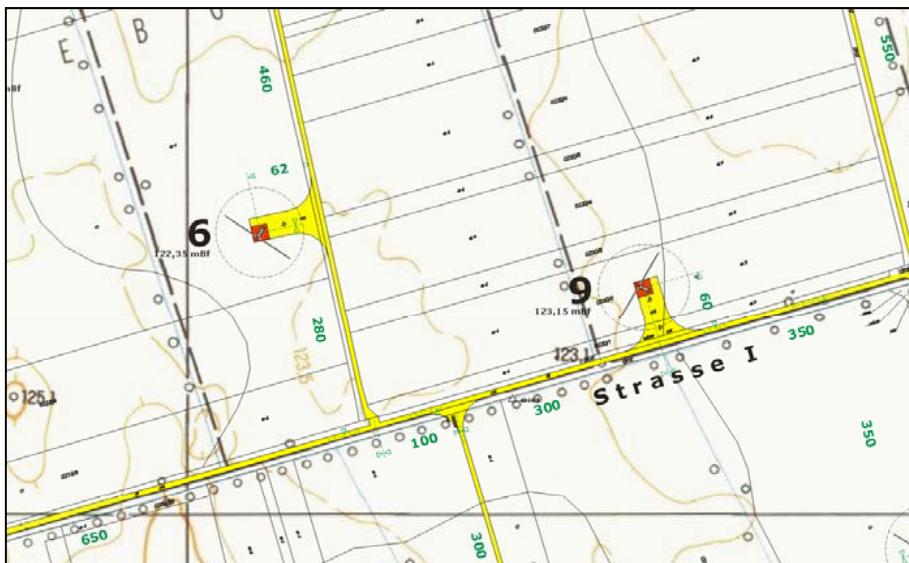
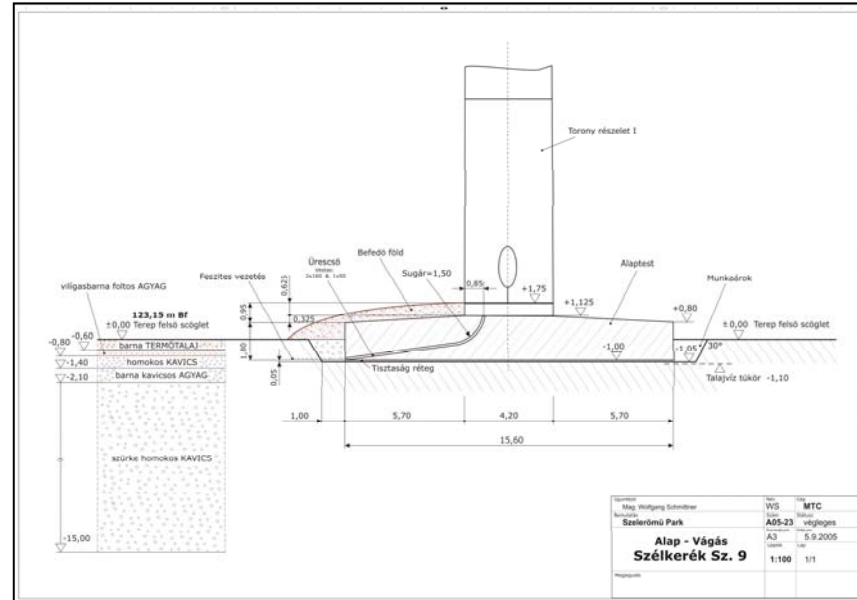
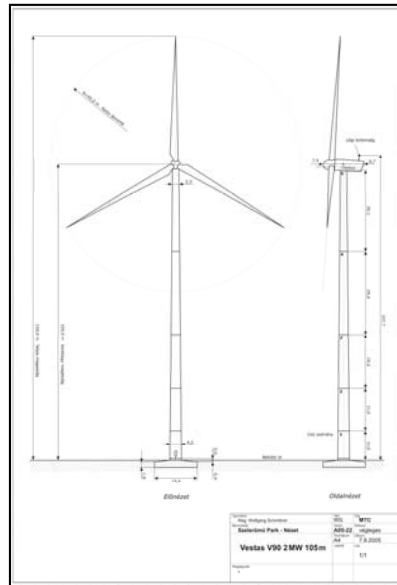
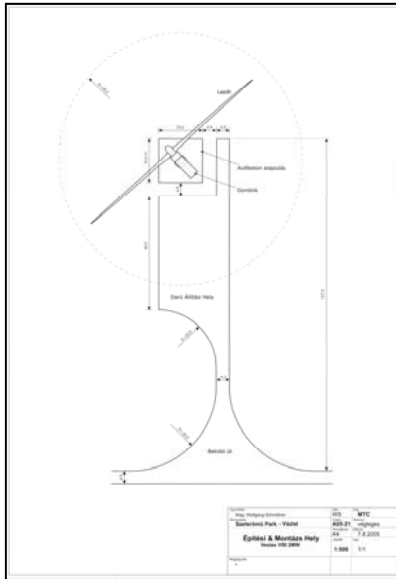
TECHNISCHE PLANUNG





KUNSZIGET – 28 WKA
KISFALUD – 20 WKA
BÉKÉS – 35 WKA





Bemessung

Zufahrtsstrasse Nr.:

- I Strassenlänge: 1700 m
- II Strassenlänge: 1100 m
- III Strassenlänge: 1200 m
- IV Strassenlänge: 800 m
- V Strassenlänge: 1800 m
- VI Strassenlänge: 1200 m
- Z Zufahrtsstrasse: 1050 m

Montageplatz & Kranstellplatz

Standort Windkraftanlage

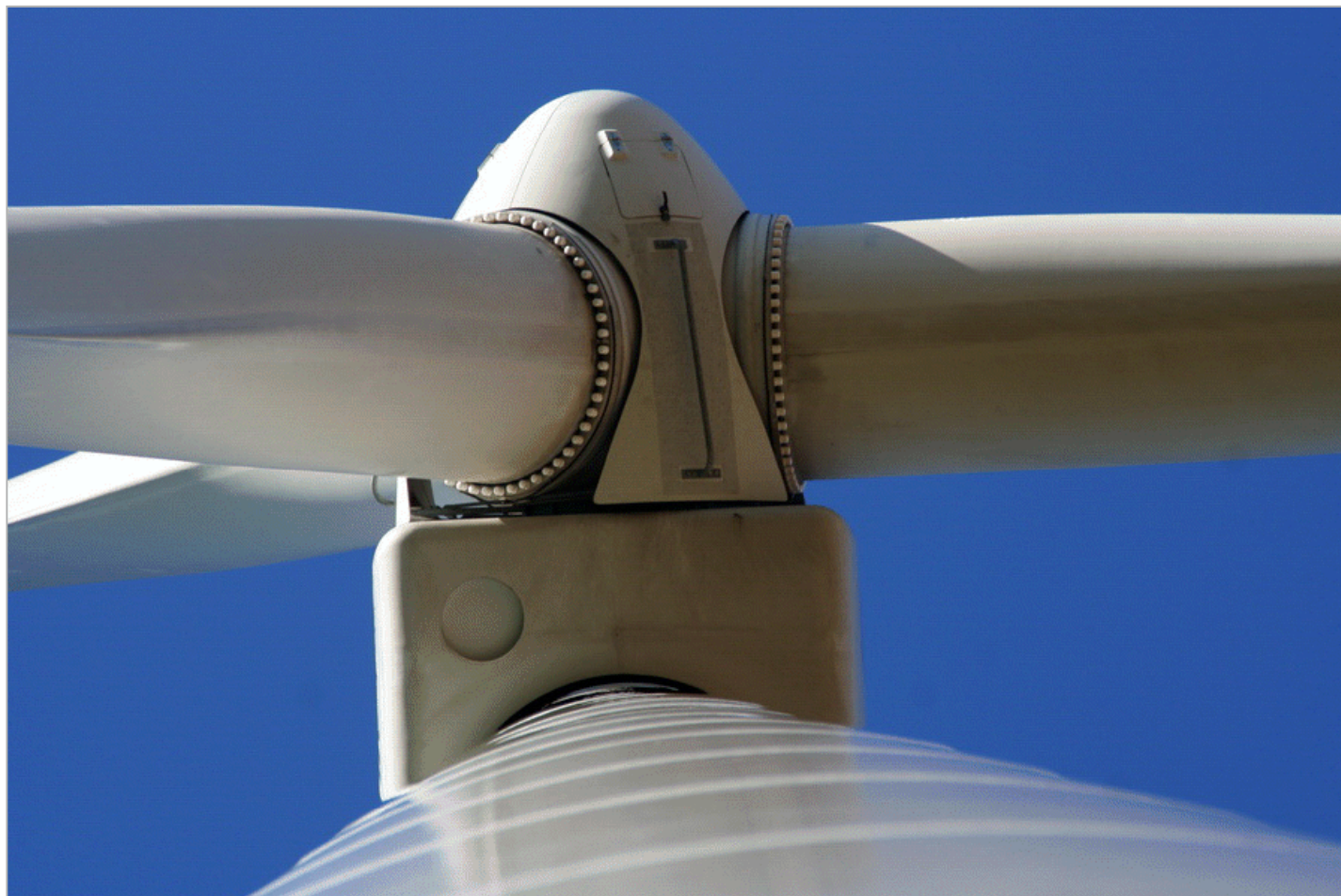
0234/17 Grundstücksnummer

mBf Baltische Höhe

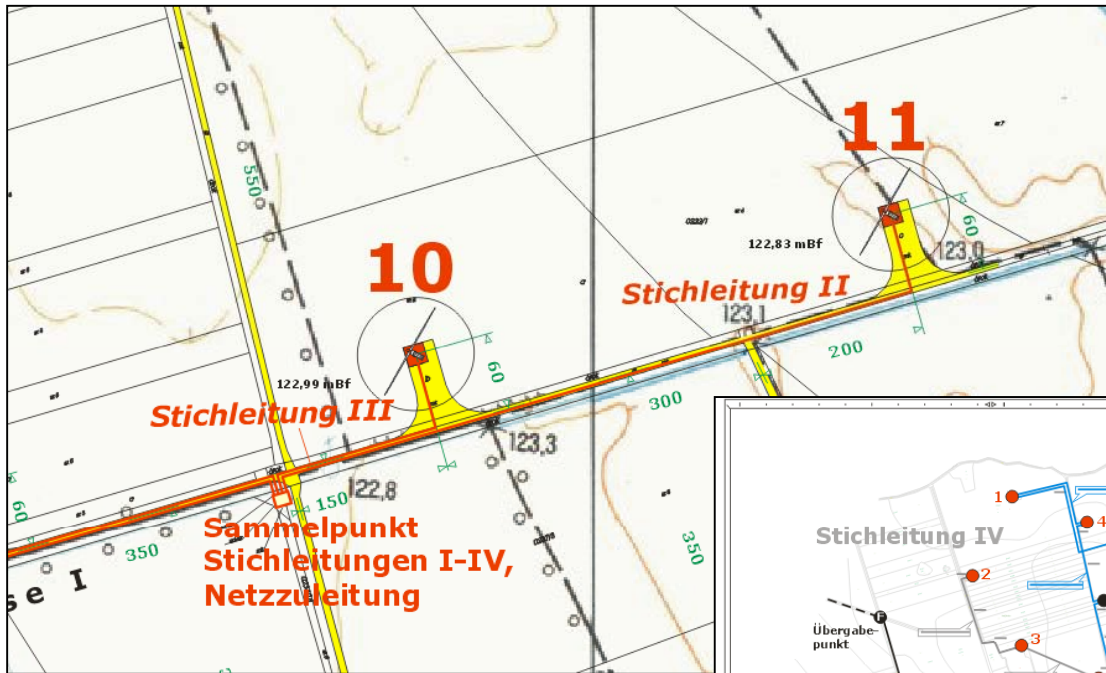
TURMFUNDAMENT

STRASSENPLANUNG & ZUWEGUNG

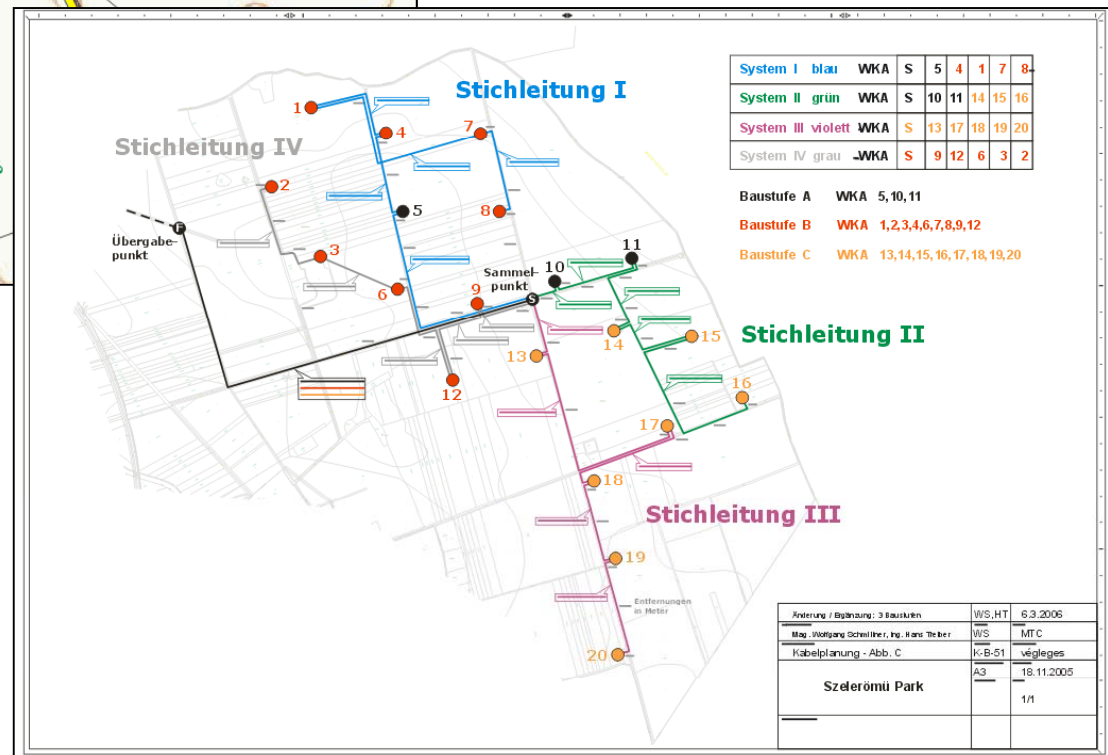




ELEKTROTECHNISCHE PLANUNG



**Sammelpunkt
Stichleitungen I-IV,
Netzzweitung**



Einfach innovativ sein. VENSYS-Windenergieanlagen setzen auf Einfachheit, Qualität und Innovation. Unser Konstruktionsprinzip ist denkbar einfach: Beschränkung auf wenige, hochqualitative Bauteile, Reduzierung der Verschleißteile sowie ausschließliche Verwendung von langlebigen Komponenten. Und ein innovatives Triebstrangkonzzept, das sich inzwischen vieltausendfach bewährt hat.



Lagerwey Wind

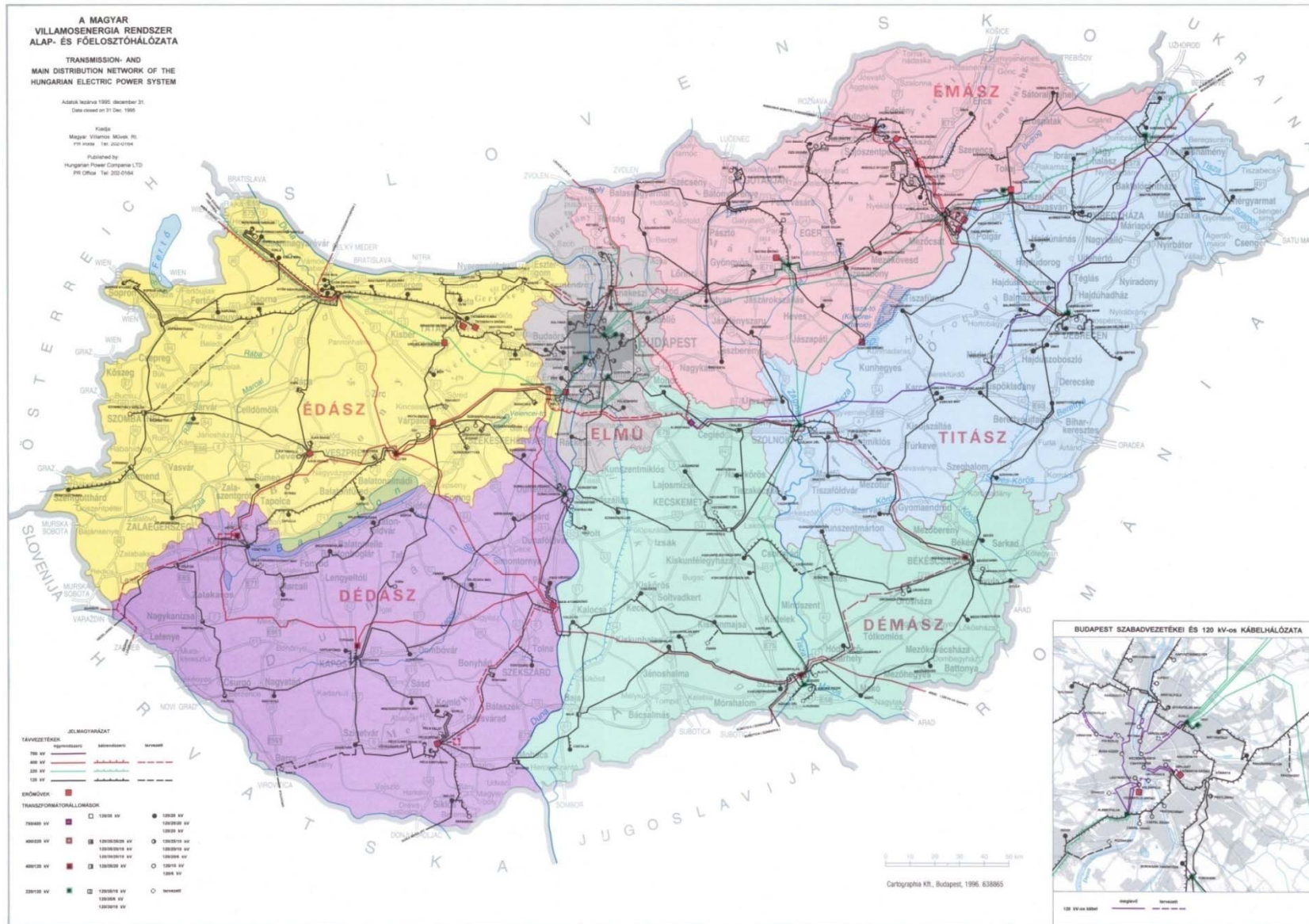


Das Unternehmen verfügt über eine solide Basis von Inhouse-Expertise aus dem Jahr den frühen Jahren der modernen Windkraftanlage Technologie. Die Gründer haben die Führung in den zentralen Bereichen der Entwicklung und dem Betrieb genommen. Diese Expertise wurde noch einmal gebündelt, der Name, der so vertraut klingt: Lagerwey.



NETZANSCHLUSSPLANUNG







HERZLICHEN DANK!

Thank you very much !

Zahvaljujem Se !

Unsere Geschäftszeiten:

Montag bis Donnerstag: 7.00 bis 17.00 Uhr

Freitag: 7.00 bis 13.00 Uhr

Wir sind erreichbar unter:

Tel: +43 (0) 2624 54500

Fax: +43 (0) 2624 54500 11

Mail: office@mtconsulting.at

MTC
METEOROLOGIE TECHNOLOGIE
CONSULTING GMBH
Hauptstraße 18
A-2491 Neufeld