

# EXECUTIVE SUMMARY

## BOSNIEN - HERZEGOWINA



**Bosnien - Herzegowina** ist ein Staat in Südosteuropa. Er grenzt im Osten an Serbien, im Südosten an Montenegro, im Norden, Westen und Südwesten an Kroatien sowie auf wenigen Kilometern bei Neum an das Mittelmeer. Die unabhängige Republik ging 1992 aus der jugoslawischen Teilrepublik Bosnien und Herzegowina hervor und hat wie diese fast dieselben Grenzen, die das österreichisch-ungarische Okkupationsgebiet Bosnien und Herzegowina 1878 auf dem Berliner Kongress erhielt. Bosnien und Herzegowina besteht seit dem Dayton-Vertrag aus zwei weitgehend autonomen Teilstaaten (*Entitäten*), der Föderation Bosnien und Herzegowina und der Republika Srpska, sowie dem Sonderverwaltungsgebiet Brčko-Distrikt.

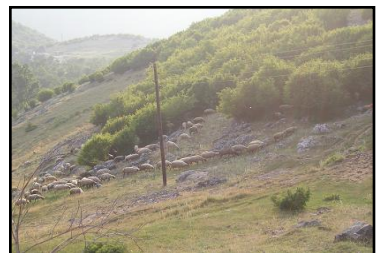
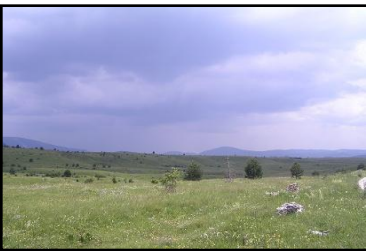
**Geographie:** Bosnien und Herzegowina liegt im westlichen Teil der Balkanhalbinsel und ist in weiten Teilen durch eine bewaldete Mittelgebirgslandschaft geprägt, wobei die höchsten Berge Höhen von fast 2400 Meter über dem Meeresspiegel erreichen. Ein Teil des Berglandes, insbesondere in den westlichen Landesteilen und der Herzegowina, ist verkarstet. Das hier anfallende Oberflächenwasser gelangt nicht in die großen Flusssysteme, sondern versickert größtenteils. Im Süden sowie in der nördlich gelegenen Save-Niederung gibt es auch flachere Regionen, die landwirtschaftlich genutzt werden. Ebenfalls im Süden befindet sich die 24 Kilometer lange Adria Küste bei Neum. Bosnien und Herzegowina hat eine insgesamt 1459 km lange Außengrenze zu seinen drei Nachbarstaaten. Davon entfallen 932 km auf Kroatien, welches das Land in einem Bogen nördlich und westlich umgibt, 302 km auf Serbien im Osten und 225 km auf Montenegro im Südosten.

## Berge in Bosnien - Herzegowina:

Gipfel	Höhe	Gebirge/Massiv	Gemeinde
Maglić	2.386 m	Maglić	Foča
Volujak	2.336 m	Volujak	Gacko
Velika Ljubušnja	2.238 m	Ljubušnja/Dernjačista	Foča
Pločno	2.226 m	Čvrsnica	Posušje
Nadkrstac	2.110 m	Vranica	Gornji Vakuf
Lupoglav	2.103 m	Prenj	Mostar
Dokin Toranj	2.086 m	Treskavica	Trnovo
Vran	2.074 m	Vran	Jablanica
Bjelašnica	2.067 m	Bjelašnica	Trnovo
Lelija	2.032 m	Lelija	Kalinovik
Zelengora	2.014 m	Zelengora/Bregoč	Foča
Čincar	2.006 m	Čincar	Glamoč
Botin	1.968 m	Velež	Mostar
Visočica	1.967 m	Visočica	Konjic
Klekovača	1.962 m	Klekovača Drvar	Bosanski Petrovac

**Geomorphologie:** Die höchstgelegenen Gebiete des Landes befinden sich im Südosten, an der historischen Grenze zwischen Bosnien und der Herzegowina. Der Gipfel des südlich von Foča an der montenegrinischen Grenze gelegenen Maglić-Massivs ist mit 2.386 m der höchste Punkt. Der Rest des Landes ist vorwiegend von Mittelgebirgslandschaft geprägt. An seiner Nordgrenze hat Bosnien und Herzegowina Anteil an der Pannonischen Tiefebene, die sich hier im Bereich der Save-Niederung erstreckt.

**Klima:** Bosnien - Herzegowina liegt im Übergangsbereich zwischen mediterranem und kontinentalem Klima. Im Winter ist es sehr kalt und ein kalter Fallwind vom Landesinneren führt zu starken Böen und Stürmen. Im Süden des Landes sind die Sommer heiß.



Hochachtungsvoll

**MTC Meteorologie Technologie  
Consulting GmbH**

Franz Mikulits  
Geschäftsführer

